

HANINGE KULTUR



MOT NYA HORISONTER ANNA ÅDAHL

16 JUNI – 9 SEPTEMBER 2018
KONSTHALLEN, HANINGE KULTURHUS

Haninge kulturhus, konsthallen

Poseidons torg 8, centrala Handen, 08-606 52 75.

Öppet: mån–tors 9–18, fre 9–17.

Begränsade öppettider under helgdagar.

Pendeltåg till Handens station på linje Västerhaninge/Bålsta.

haninge.se/kultur

MOT NYA HORISONTER

ANNA ÅDAHL

16 JUNI – 9 SEPTEMBER 2018

Anna Ådahl blickar in i dåtidens framtid och låter den landa i dagens Haninge. Hon undersöker visioner kring hur staden kan planeras och hur människor kan leva och röra sig i den. I utställningen finns ett helt nytt verk som genom ett digitalt verktyg förstärker verkligheten och synliggör Poseidons torgs historiska lager. Hittat material är en röd tråd i utställningen som innehåller flera av konstnärens centrala verk.

I *Democracy* (2014) utforskas visionära idéer från 1930-talet om hur den perfekta staden ska se ut och fungera år 2039. Staden som beskrivs har flera likheter med delar av Haninges miljonprogram där olika funktioner som arbete och fritid skiljs åt genom stadsplanering. Det verk som utställningens titel är hämtat från, *To New Horizons* (2013) sammanfogar kalla krigets två stormakters helt motstridiga ideologier i ett filmkollage där deras likheter snarare än deras olikheter framträder.

Två verk som är en del av utställningen finns utanför konsthallen. Videon *Parallel faces* (2012) visas i foajén vid tidningshörnan. Verket lyfter fram porträtt ur propagandafilmer där varje ansiktsuttryck medvetet förstärker filmens ideologiska avsikter.

Det andra *Remergence (Återseende)* 2018 kan lånas i biblioteket. Det digitala konstverket låter besökaren utforska torget och möta människor ur Haninges historia.

Anna Ådahl genomförde 2015 en gestaltning *Museum för offentliga ting* som står på Arkens torg i Handen. Här har offentliga möbler från hela världen fått mötas och skapa ett eget narrativ. I utställningen använder sig Anna Ådahl av en liknande metod och låter olika former av arkivmaterial mötas.

I sina verk undersöker Anna Ådahl hur folkmassor konstrueras och hur de används ideologiskt. I utställningen görs detta i arkivmaterial med tydliga ideologiska ställningstaganden. På Marabouparken konsthall pågår utställningen *Default Characters* där Anna Ådahl i en rad helt nya verk utforskar olika aspekter av datasimulerade folkmassor.

Anna Ådahl har ställt ut nationellt som internationellt och arbetar i en mängd olika medier. Sedan 2015 är hon doktorand i konstnärlig forskning vid Royal College of Art i London.

annaadahl.com

PROGRAM

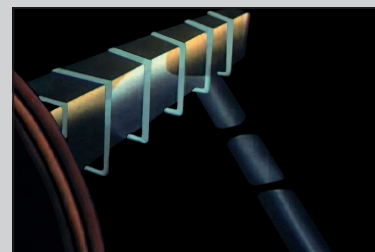
Lunchvisning tisdag 19 juni kl 12.00

Gåtur torsdag 30 augusti kl 16.30 – 17.30

Vi möts upp i konsthallen med en kort visning av pågående utställning inklusive introduktion till det digitala verket på torget för att sedan ta del av de offentliga gestaltningar som ligger på gångavstånd från konsthallen. Vi avslutar med Anna Ådahls gestaltning *Museum för offentliga ting*.

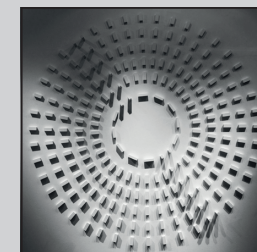
Håll utkik på haninge.se/konsten för fler programpunkter.

VERKLISTA



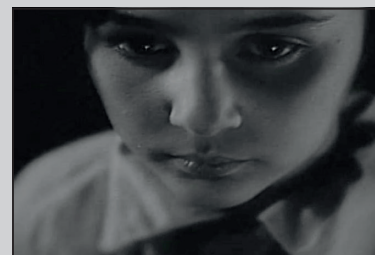
To New Horizons (2013)

7 flaggor 50 x 70 cm
Video 8 min 50 sek.



Democracy (2014)

Träklossar, ca 300 cm diameter
12 A3 ark



Parallel Faces (2012)

Video 3 min 40 sek.
Visas i Foajén.



Remergence (Återseende) (2018)

Digitalt verktyg (Augmented Reality) som används på Poseidons torg. För att ta del av verket behöver du låna en iPad på biblioteket i kulturhuset. Den tar du med till torget. När du riktar den mot affischen på glasfasaden startar konstverket.