



**Haninge.  
Rätt plats för  
ditt företag.**



**VI FÅR KREATIVA TANKAR ATT VÄXA.**





Utö gästhamn – välkänt riktmarke för seglare från när och fjärran.

Söders höjder – bara 20 minuter från Haninge.



Österhaninge Kyrka från 1320-talet med sitt karakteristiska lutande torn.



# Livskraft.

Sugen på att kombinera storstadens fördelar med ett naturnära läge?  
Känn dig som hemma i Haninge!

**I RÄTT MYLLA FÖDS KREATIVA TANKAR.** Det upptäckte August Strindberg när han för första gången, år 1871, satte sin fot i Haninge skärgård. På Kymmendö i det yttre havsbandet mötte han en natur som han skulle komma att älska högst på jorden. Här fick han inspiration till sitt marina måleri och hit återvände han för att bygga sin författarstuga. Av intrycken skapades sedermera en storsäljare i form av Hemsöborna.

I rätt mylla föds också skapandets kraft för en entreprenör. Det upptäckte industrimannen Axel Wenner-Gren, som under sina 25 år på Häringe Slott i Haninges kustband kunde bygga upp sitt Electrolux till ett världsmärke. Både Wenner-Gren och Strindberg var kreatörer, fast inom olika områden. De levde i olika tidsepoker, men de hämtade kraft ur samma mylla.

Fortfarande idag är Haninge en smältdegel för skapande i olika former. En levande skärgård med tusentals öar ger förutsättningar för friska intryck och kreativt entreprenörskap. Men Haninge är inte bara kustland och skärgård. På fastlandet står skördeängar och uråldriga skogar sida vid sida med den nya tidens utveckling. Här möts utbildning och näringsliv – och här möts framtidens kreatörer och entreprenörer, på en marknad som andas växtkraft.

Med den här broschyren vill vi spegla dessa sidor och ge en försmak. En försmak av myllan, miljöerna och möjligheterna.

Välkommen att upptäcka Haninges fördelar – du också!



# Kom och lev ut företagardrömmen – i Haninge är du i gott sällskap.

**RAINER OCH MARITA PAUS** är två av Hanninges cirka 5 000 företagare. De är eldsjälar. Människor som har närt sin dröm och tagit steget till det egna. Och de är i gott sällskap kan man säga. En betydande del av vårt näringsliv består av just fåmansföretagare. För dom alla är det en nödvändighet att skapa nätverk, att bli igenkänd på bygden, kanske rentav göra affärer i bankomatköen.

I Haninge är allt det där verklighet. Trots att kommunen kan stoltsera med hela 76 000 invånare är småstadskänslan aldrig långt borta. Kanske är det vanan att träffas vid kommunens månatliga frukostmöten eller det årliga Näringslivets dag, som hjälper till att hålla anonymiteten borta. Och om träffarna i kommunens regi inte räcker till, så finns det gott om andra alternativ för den mingel-hungrige. Företagarna, Handelskammaren, Rotary, Lions och BNI är bara några exempel på nätverk i Haninge.



# I vår kommun är en välutbildad arbetskraft aldrig långt borta.

**I HANINGE BEHÖVER DU INTE** gå över ån när du står i färd med att förstärka arbetsgruppen. Vår lokala arbetskraft är, vad många vittnar om, lojal till bygden – här växer man upp, här bildar man familj och här stannar man. Anledningarna kan vara flera, men en viktig del är naturligtvis möjligheterna till skola, vidareutbildning och så klart även jobbchanser.

Sedan länge satsar vi på att erbjuda en rik och varierande utbildning på alla nivåer och i alla former. Vi vet att en konkurrenskraftig skola är guld värd för våra boende – och inte minst för våra företag och övriga arbetsgivare.

Från förskola och upp till gymnasium erbjuder Haninge ett flertal utbildningsalternativ, såväl i privat som kommunal regi. Här finns till exempel en av Stockholmsregionens största och modernaste gymnasieskolor – Fredrika Bremergymnasiet, med ett flertal spännande inriktningar inom språk, natur, media och humaniora. Därtill erbjuder Haninge ett yrkesgymnasium med inriktning på el, fordon och bygg – liksom natur- och lantbruksgymnasium samt ett riksidrottsgymnasium.

I utbildningscentrat Riksäppet, alldeles intill Haninge centrum och pendeltågsstationen, har vi samlat kompetens av olika slag. Här hittar du gymnasiets restaurangskola, sida vid sida om vuxenutbildning, KY-utbildningar och KTH Kungliga Tekniska Högskolan.



Riksäppet är Hanninges centrum för högre utbildning – med KTH, vuxenutbildningar och ett flertal KY-utbildningar.





# Göran Holm

## dryckesdirektör med hjärta för Haninge

**När ett av världens mest kända varumärken skulle etablera sig i Sverige letade man förstås både länge och noga efter den bästa orten för sin verksamhet. De viktigaste kriterierna var tillgång till bra vatten, ett väl fungerande logistiskt läge och förutsättningar att finna kompetent arbetskraft. Dessutom ville man gärna hitta en expansiv och engagerad kommun.**

Haninge uppfyllde alla dessa kriterier. Att Coca-Cola Drycker Sverige har vuxit i både volym och värde är ett utmärkt tecken på att man valde rätt. Företagets VD Göran Holm berättar om Coca-Colas första tid i Haninge:

– När Coca-Cola startade sin verksamhet här i Jordbro var det många som inte trodde att vi skulle klara oss på egen hand utan partner. Det faktum att vi inte enbart har lyckats utan även blivit mycket framgångsrika anser jag är en av våra största bedrifter.

Göran ser många fördelar med att driva företag i Haninge. Ur Coca-Colas synvinkel är kommunens fysiska förutsättningar det allra bästa – det logistiskt passande läget, rekryteringsmöjligheterna och närheten till naturen. Han menar även att det tydligt framgår att Haninge kommun är mån om sina företag.

– Kommunen har varit mycket hjälpsam och lätt att kom-

municera med. Vi har kunnat ha goda dialoger och vi tycker att kommunen har en grundinställning att vilja hjälpa företagen. Det goda samarbetet har kännetecknat hela vår tid här.

### SIKTAR HÖGT

Coca-Cola har stora framtidsvisioner och tydliga mål. Om tio år ska verksamheten ha fördubblats och ytterligare närmat sig sitt mål: att vara ett heltäckande dryckesföretag.

Även miljövisionerna är tydliga. Företaget vill minska sitt koldioxidutsläpp samt sin vatten- och energiförbrukning, och på sikt bli helt klimatneutrala.

Om sina tankar kring Haninges framtid säger Göran:  
– Haninge är en livskraftig skärgårdskommun med mycket fina förutsättningar. Det ligger nära innerstaden men har även ett mycket bra industriellt läge.

– I framtiden tror jag att kommunen kommer att ha utnyttjat dessa faktorer ännu mer. Haninge har mycket att bjuda på, som jag är övertygad om att allt fler i Stockholmsområdet kommer att upptäcka.



”

Tillgången till motiverad arbetskraft var en nyckelfråga när vi valde Haninge. Personalen trivs här och flyttar inte på sig.

**Namn:** Göran Holm (vd)

**Företag:** Coca Cola Drycker Sverige AB

**Etableringsår:** 1997

**Antal anställda:** 800

**Omsättning:** 2,8 miljarder

**Ägare:** The Coca Cola Company

**Egen förebild:** Martin Luther King

**Därför Haninge:**

– Ett bra logistiskt läge

– Bra vatten

– Tillgången till arbetskraft

– Det faktum att kommunen är mån om sina företag

**Eget smultronställe:** Dalarö.



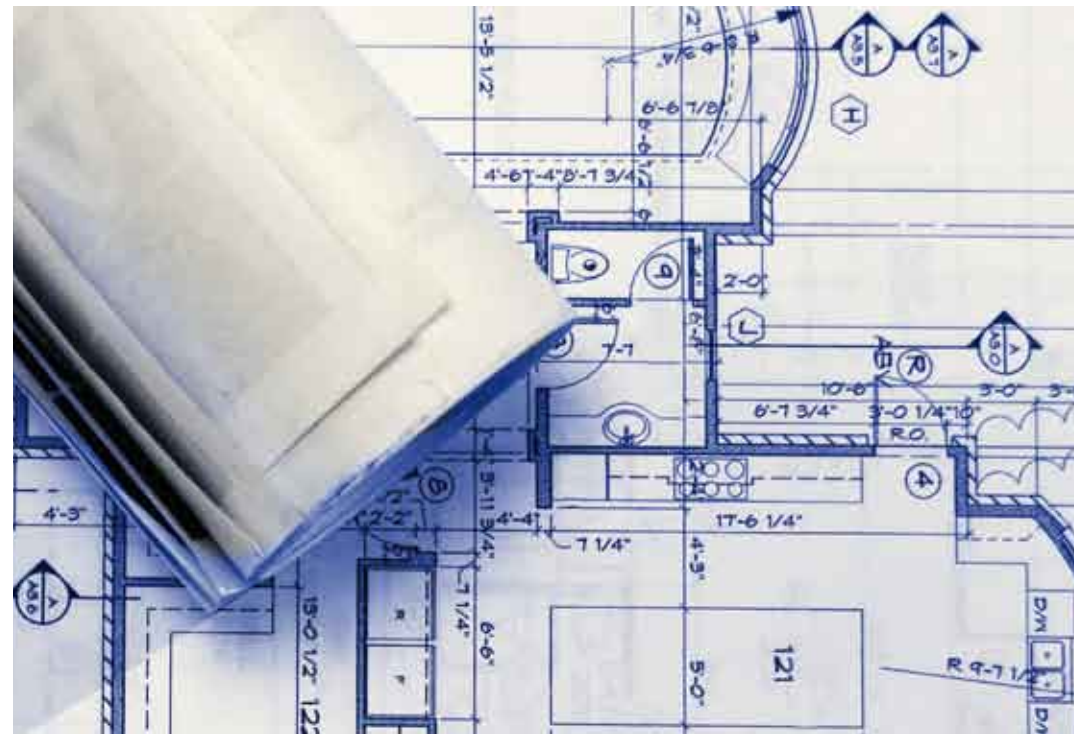


## Kontor, lager eller butik? Vi har lokaler och mark för alla typer av företag.

**INDUSTRITOMT ELLER KONTORSHOTELL?** Eller kanske ett nytt läge för din butik? Inom detaljhandelsområdet erbjuder nämligen Haninge något av Stockholmsregionens mest lovande lägen. Ackompanjerat av Sveriges största ICA Maxi finns ett flertal köpcentrum och handelsplatser, med ett marknadsområde som inbegriper flera hundra tusen människor. Men oavsett bransch och inriktning erbjuder Haninge många spännande alternativ. Har du siktet inställt på att bygga nytt finns fortfarande gott om mark i bästa läge, dessutom alltid nära kommunikationerna. Nu projekteras Stockholms nyaste företagsområde, Albyberg, granne med länsväg 73 som strategiskt förbinder Haninge med färjestaden Nynäshamn i syd och den kungliga huvudstaden i norr.



HSB:s bostadsområde Ribby Ängar – en modern version av den gamla tidens kyrkby, granne med Västerhaninge kyrka – ett stenkast ifrån centrum och pendeltåg.



## Bli granne med bondeängar och trollskog. Bara femton minuter från Globen.

**VAKNA UPP OCH BLICKA UT.** Möt en ny morgondag med korna som betar på ängarna eller hästarna som leker i hagen. I Haninge har du alltid nära till naturen. Den pittoreska kyrkbyn i Västerhaninge är bara ett exempel – lite längre söderut hittar du Söderby Hästby. Helt uppbyggd med våra fyrfota vänner i centrum, med travbana och stallplats på området. Skärgårdsboenden har vi också gott om – till exempel på Dalarö, platsen som Strindberg valde att benämna som "Porten till paradiset". Alltid lika välkommande genom sina punschverandor, seglarhamn och bageri. Lite mer centralt, några stenkast från centralorten Handen, hittar du Vegastaden – en kommundel med tradition och historia som nu omsorgsfullt utvecklas till det som den moderna människan efterfrågar. Med flerbostadshus, småhus och serviceinrättningar – på komfortabelt avstånd från pendeltågsstation och motorväg.





# Annelie Senise

## tar upp kampen mot klottrarna

**1998 köpte Annelie Senise två små företag i klotter-saneringsbranschen. Idag, drygt tio år senare, är All Remove ett företag med 24 anställda och Annelie Senise en VD med utmärkelsen "Årets företagare i Haninge" bakom sig.**

Att etablera företaget i Haninge var en självklarhet för Annelie, dels för att hon själv är Haningebo sedan många år, men även på grund av de fördelar som verksamheten får att verka just här.

– Haninge ligger centralt för oss. Vi kan enkelt nå hela Mälardalsområdet, vilket är vårt primära arbetsområde. Från Haninge är det dessutom lätt att komma åt all den service som vi behöver, inte minst genom ett mångfacetterat och välutvecklat näringsliv. Och gott samarbete är en viktig framgångsfaktor för alla företag.

Ytterligare framgångsfaktorer som Annelie pekar på är att hela tiden lyssna på kundernas förnyade önskemål och krav. Och att sätta av tillräckliga resurser för framtidsutveckling.

– Det krävs tid och engagemang för att hänga med. Min ambition har hela tiden varit att driva ett välskött företag, med motiverade medarbetare – och att vara en del av det samhälle vi lever i. Fokuserar man på sådant kommer framgångarna.

För att kunna bli vald till Årets företagare krävs en välskött

ekonomi. I Annelie Senise och All Removes fall fanns ännu en faktor som talade till deras fördel; ett beprövat miljöarbete.

– Vi ser ett aktivt och framsynt miljöarbete som en verklig konkurrensfördel. Därför är det också glädjande att verka i Haninge, som ju har stora naturresurser och är väldigt aktiv med sin miljöprofil.

### EXPANSION I SIKTE

När Annelie blickar framåt 10 år ser hon en vidare expansion av sitt företag:

– Då har vår verksamhet expanderat ytterligare, tack vare att våra uppdragsgivare har blivit tydligare kravställare som väljer bort företag som inte tar ansvar för miljön.

Annelie tror även att Haninge har en vinnande modell.

– Tack vare förbättringen av motorvägen får vi närmare till Nynäshamn. Men den fina naturen, närheten till havet och den positiva utveckling som förknippas med Haninge kommer också att locka hit fler människor och företag.



”

Det är glädjande att Haninge är en miljökommun med stora naturresurser och att kommunen aktivt arbetar med miljöfrågor.

**Namn:** Annelie Senise

**Företag:** All Remove Sweden AB

**Verksamhet:** Klottersanering och fastighetsvård.

**Etableringsår:** 1998

**Antal anställda:** 24

**Omsättning:** 35 MSEK (2009)

**Ägare:** Annelie Senise

**Eget motto:** ”Se till att du alltid kan vara stolt över det du gör”.

**Personlig förebild:**

Antonia Axelsson-Jonsson, för hennes engagemang.

**Det bästa med Haninge:**

Närhet, tillgänglighet och service

**Eget smultronställe:**

Tyresta Nationalpark.



# Alltid nära friluftsliv och aktiviteter.

**ETT DOPP EFTER ARBETSPASSET? INGA PROBLEM.** I Haninge har du gott om utrymmen att sträcka ut dig på. I vår skärgård med mer än 3 600 öar, kobbar och skär har du goda möjligheter att hitta din egen klippa – eller sandstrand för den delen. Är du mer nyfiken på vad skog och mark kan erbjuda, så kommer du inte att bli besviken. I Haninge möts vidsträckta ängar och månghundraåriga skogar – med nationalparken Tyresta som kronan på verket. Kännetecknande för våra många grönområden är de goda möjligheterna till aktiva stunder – här finns milslånga joggingspår och promenadleder. För att inte tala om alla uppslag som hästvänner kan få i en kommun som Haninge. Vi är en av Sveriges hästrätaste platser.

Huvudskär i det yttersta havsbandet.

# Goda förutsättningar för kreativa möten.

**LONDON, PARIS OCH NEW YORK.** Och nu även i Haninge. Vi talar om konceptet ”svartkrog” – en annorlunda upplevelse där smak, känsel och hörsel är sinnen som får gå på högvarv, när måltiden avnjuts i kolmörkret. Almåsa Kursgård står för konceptet – en anläggning vackert belägen vid Hårsfjärden, som annars satt sig på kartan i samband med kalla krigets ubåtsjakter. Almåsa är ett av många exempel på minnesvärda alternativ för din konferens eller kick-off. Skärgårdsnära ligger också våra slott och herresäten – som till exempel Årsta Slott, Häringe Slott och Smådalarö Gård. Och mitt i havsbandet väntar prisbelönda Utö Vårdshus med en destination som är välkänd för seglare från när och fjärran.

Haninge frestar inte bara med guldkantade alternativ. Småskalig charm och jordnära intryck erbjuds av ett flertal aktörer – Ludvigsbergs Herrgård på Muskö och Sjöleden längs vägen mot Dalarö är ett par exempel. Eller varför inte prova Bed- & Breakfast-alternativen. Två exempel är Horsfjärdens Country Home vid Årsta Slott, liksom Sadelmakartorp i Ivar Lo-Johanssons barndomstrakter Tungelsta.

För de stora konferensgrupperna erbjuder Haninge det nyrenoverade och centralt belägna Quality Hotel Winn, mitt i Handen och granne med pendeltågsstationen. Här finns konferensmöjligheter för upp till 250 personer i största salen.



För aktiv fritid – i Haninge finns inte mindre än fem golfbanor att välja mellan.



Effektiva möten och nya intryck – två parametrar som går hand i hand i Haninge. Konferera vid en brygga eller intill en slottspark, alternativen är flera.





# Maria Olofsson

## entreprenör med bilar i blodet

**Olofsson Bil är ett Haningeföretag i ordets sanna bemärkelse. För över 40 år sedan såg dåvarande Västerhaningeboen Ove Olofsson stor potential i skärgårdskommunen 2 mil utanför Stockholm.**

Verksamheten startade 1966 i provisoriska lokaler i Haninge – idag är Olofsson Bil ett företag med 100 anställda, två anläggningar i Haninge och en tredje i Nacka. Numera drivs det av Maria Olofsson, den andra generationen Olofssons. Under åren har man nått flera milstolpar såsom bygget av företagets tre anläggningar samt tillkommandet av nya märken som Skoda och Audi. Att fortsätta växa och bli större är en självklar framgångsambition. Den tycker Maria underlättas genom att man fortsätter vårda de lokala rötterna.

– Och då handlar det inte bara om att vårt varumärke har ett starkt lokalt fotfäste. Det är ingen tvekan om att Haninge ligger i framkant när det gäller tillväxt och utveckling. Det finns en mycket positiv anda här. Kommunen vill utvecklas och bli bättre. Och den ambitionen märks oavsett vilken politisk färg man har.

– En annan viktig faktor är att det i Haninge fortfarande finns utrymme att växa – inte minst genom god tillgång på

mark och lokaler. Jag ser även många fördelar i att Haninge ligger nära Stockholm, samtidigt som naturen är nära till hands.

### RÄKNAR MED FRAMTIDA TILLVÄXT

Maria har en stark övertygelse om att Haninge kommer att fortsätta växa.

– Det finns en hel del etableringar på gång och nya företags- och bostadsområden planeras. Om 10 år ser jag Haninge som en betydligt större kommun. Det är också väldigt positivt att infrastrukturen fortsätter att förbättras och möjliggör för nya etableringar.

Även Maria är en äkta Haningebo och har levt i kommunen under hela sitt liv, utom en kort period av segling ute i världen. Hon ser flera fördelar i att både bo och verka i Haninge:

– Man kan likna det med att driva företag i en mindre stad ute i landet, vilket jag ser som mycket positivt. Man känner till orten och andra företag som verkar här och man vet hur kommunen fungerar.

– Att Haninge är en så pass livskraftig kommun gynnar förstås både företagare och privatpersoner.



”

Haninge ligger strategiskt. Inom bara några mil når vi en marknad som står för en tredjedel av svensk ekonomi.

**Namn:** Maria Olofsson

**Företag:** Olofsson Bil

**Verksamhet:** Återförsäljare av Audi, VW och Skoda

**Etableringsår:** 1966

**Antal anställda:** Cirka 100

**Omsättning:** Drygt 400 mkr

**Ägare:** Maria Olofsson och Ove Olofsson.

**Eget motto:** ”Det mesta löser sig, men det gäller att inte ge upp”.

**Därför Haninge:**

– Här finns tillväxtpotentialer.

– Närheten till både Stockholm och naturen.

– I Haninge finns det fortfarande mark och lokaler för att kunna etablera nya företag och att bygga bostäder.

**Egna smultronställen:**

Skärgården, framför allt Dalarö.



## Haninge har plats för fler eldsjälar. Vad brinner du för?



Haninge är vackert beläget på Södertörns-kusten, söder om Stockholm. Med sina 76 000 invånare och ett mångfacetterat näringsliv med 5 000 företag fortsätter kommunen att attrahera nya målgrupper. Den snabbt växande centralorten Handen är regional kärna i det viktiga stråket Globen-Haninge-Nynäshamn, där den framväxande hamnen i Norvik kommer att lägga Europa framför sig.

Den inplanerade företagsparken i Albyberg blir tillsammans med väletablerade Jordbro Företagspark viktiga nav, inte minst när Södertörnsleden och motorvägen (väg 73) länkar en växande Östersjöregion med det dynamiska Stockholm-Mälardalen.



**HANINGE. INTE BARA SKÄRGÅRD!**



Haninge  
kommun

Haninge kommun, 136 81 HANINGE  
Tel: 08-606 70 00 • [www.haninge.se](http://www.haninge.se)