

Stadsutvecklingsplan för Haninge stad – en fördjupning av översiktsplanen



ÖVERSIKTSPLAN 2030
– MED UTBLICK MOT 2050
Antagen av kommunfullmäktige 2016-11-07

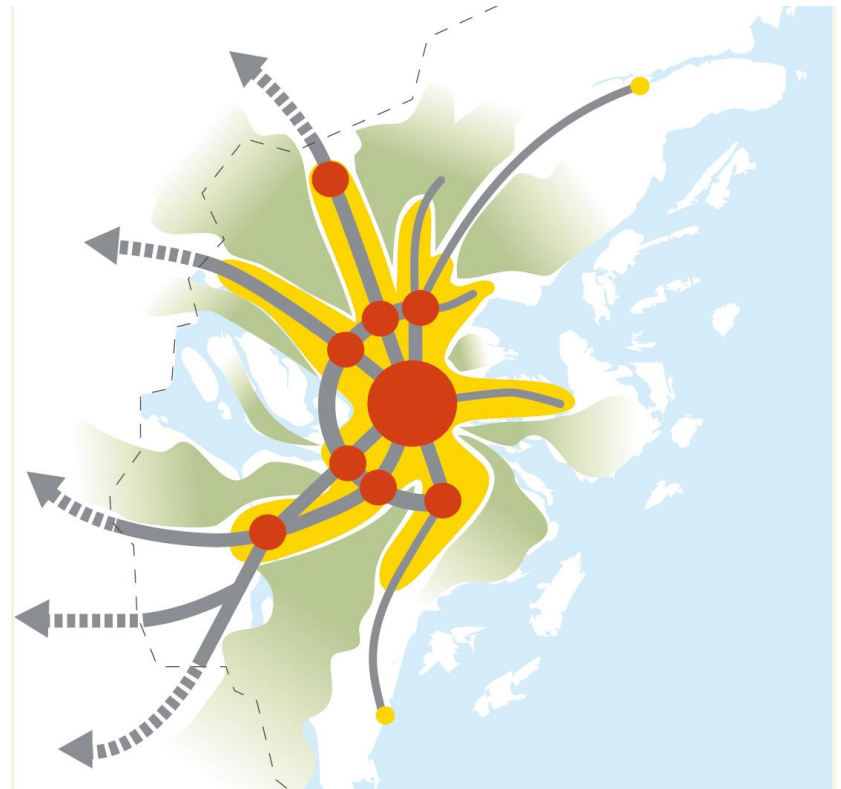
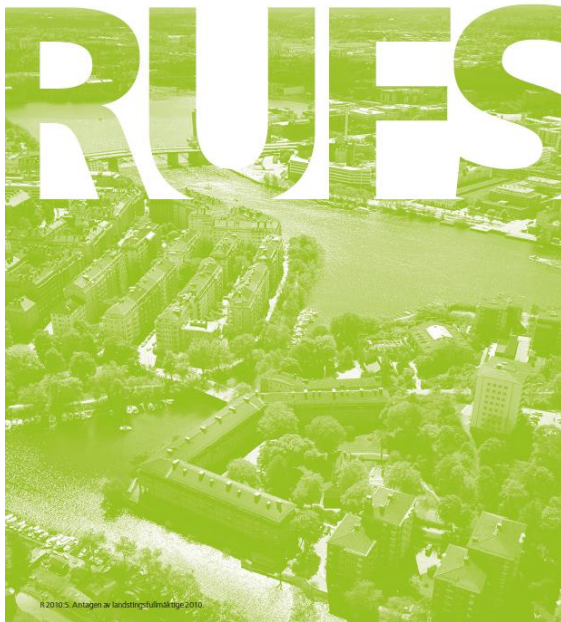


Handikapprådet den 31 januari 2017



Haninge – en av åtta regionala stadskärnor i Stockholmsregionen

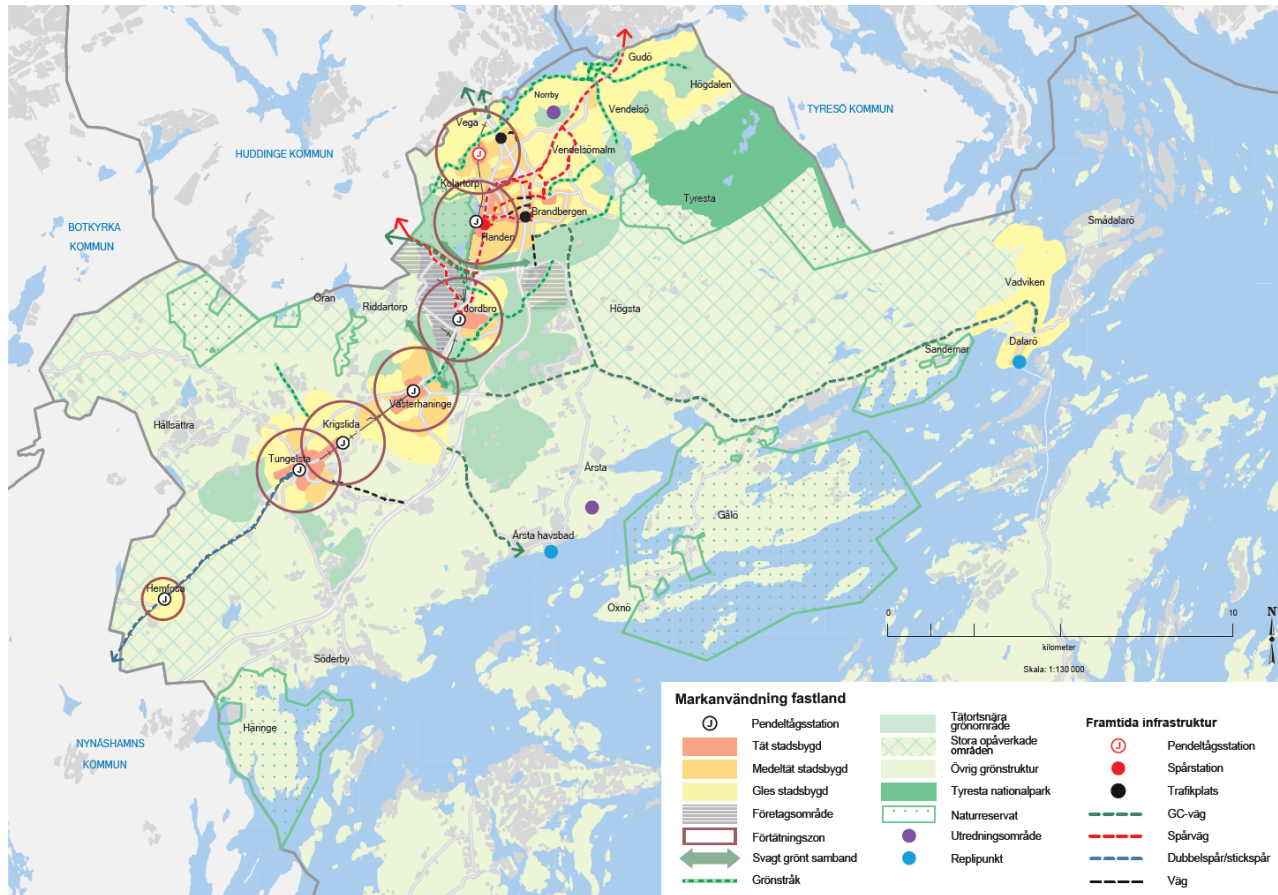
Regional utvecklingsplan
för Stockholmsregionen
RUFS 2010
Så blir vi Europas mest
attraktiva storstadsregion



Haninge
kommun



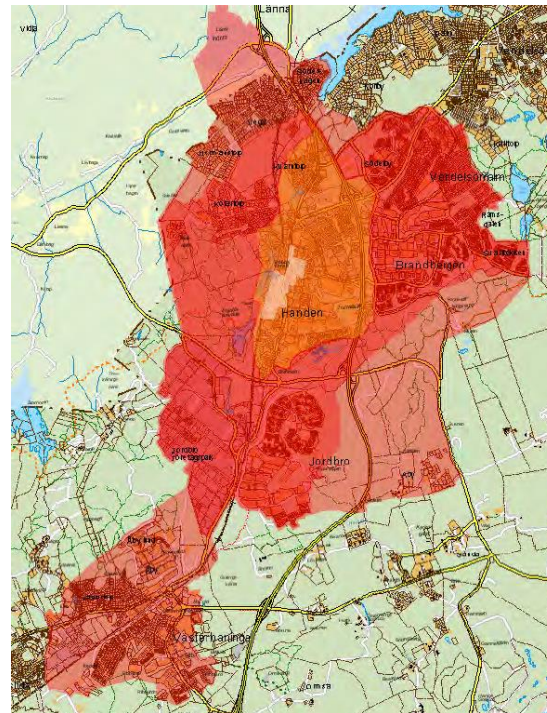
Översiktsplan för Haninge kommun



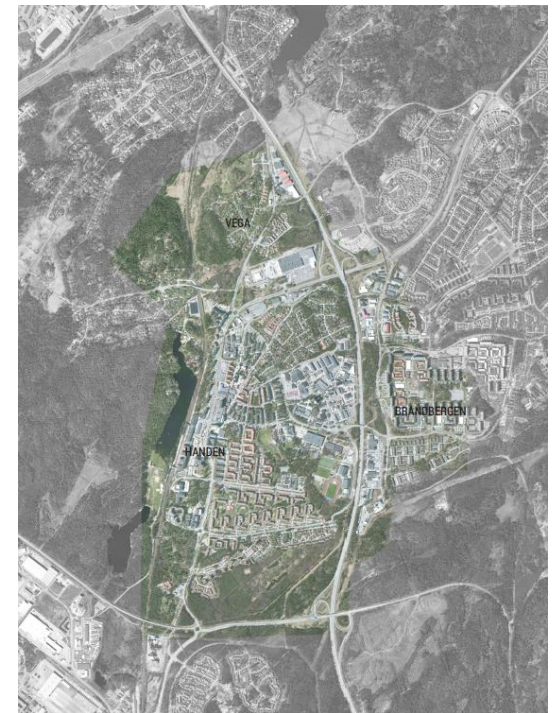
Haninge regionala stadskärna – geografisk avgränsning



RUFSS 2010



Utvecklingsprogram 2011



STUP 2016



Stadsutvecklingsplan – uppdraget



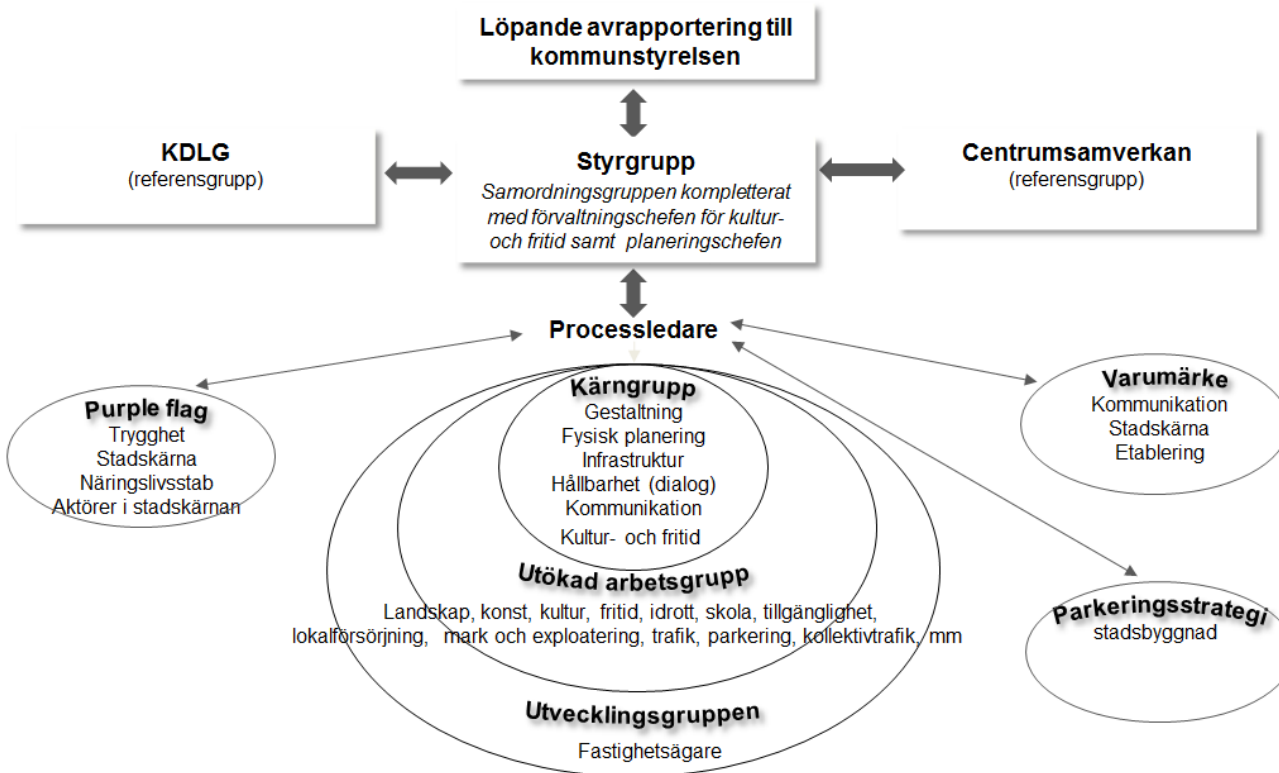
I SAMARBETE MED



Stadsutvecklingsplanen ska stå för helhetstanken och vara garanten för att de projekt som sedan byggs bit för bit hänger ihop i en helhet och skapar en hållbar och attraktiv stadskärna



Stadsutvecklingsplanen har tagits fram i samarbete med många aktörer



Haninge stadskärna 2016



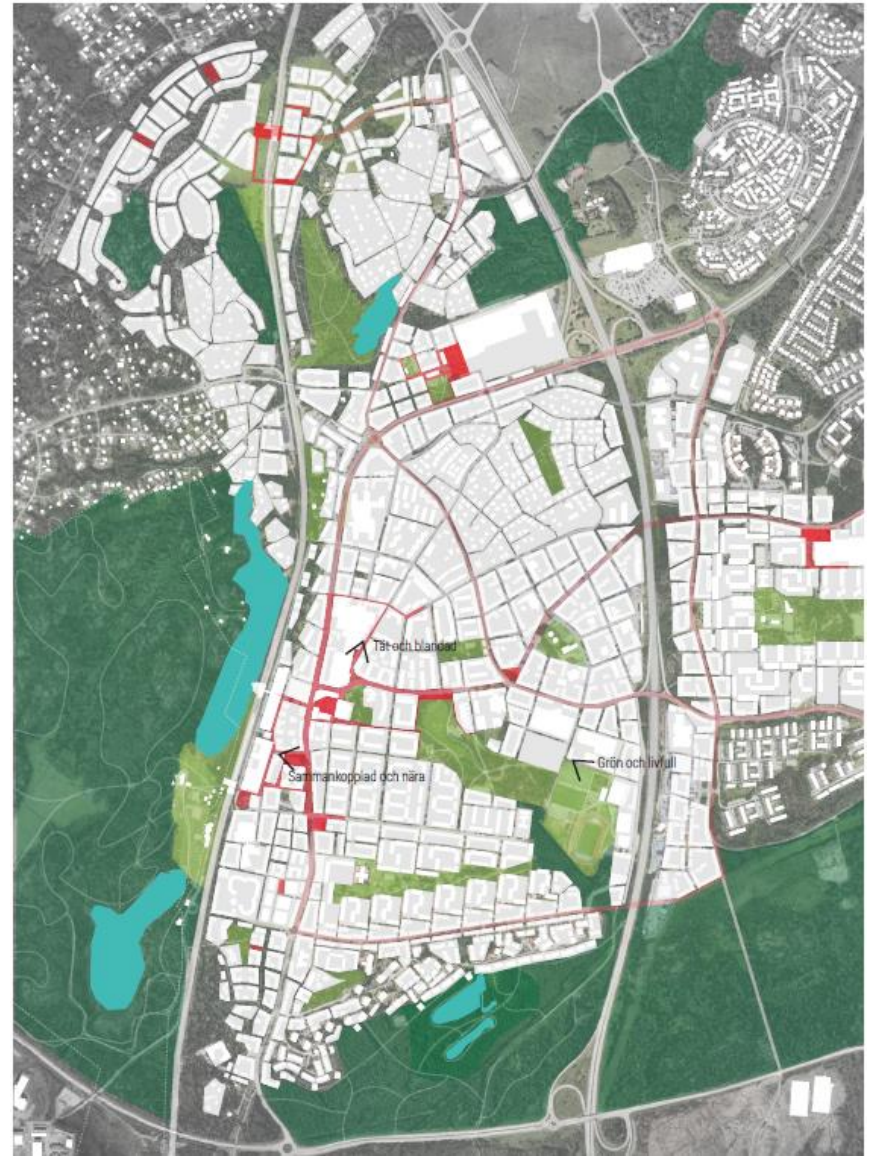


En plats för 60 000 personer och möjlighet att leva det goda stadslivet i nära harmoni med natur och skärgård. En stad där du kan göra medvetna val och leva ett hållbart liv.



Målbilder

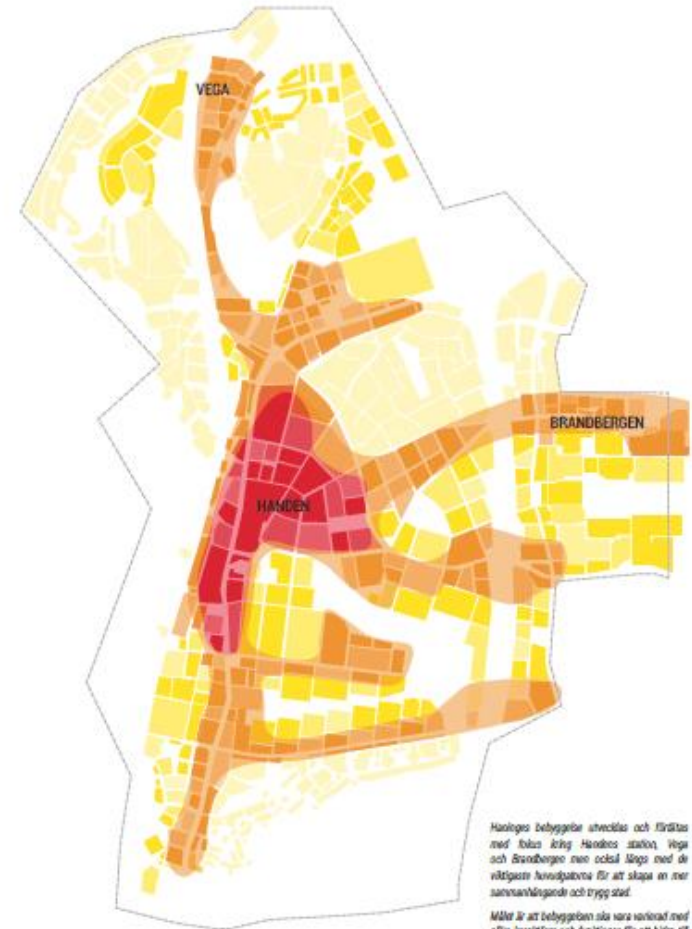
- 18 000 invånare 2016
- 30 000 invånare 2030
- 60 000 invånare 2050



Haninge
kommun



Strategi 1: Tät och blandad

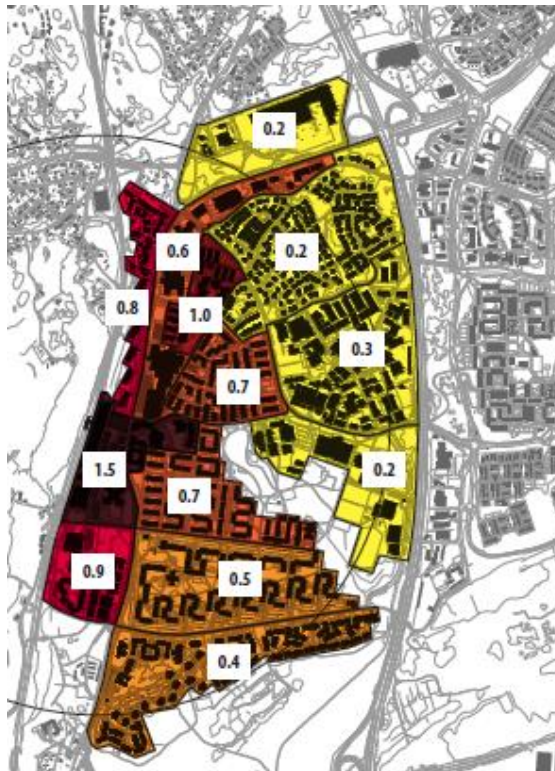


Haninges bebyggelse utvecklas och förändras med fokus kring Handens station, Vega och Brandbergen men också längs med de viktigaste huvudgatorna för att skapa en mer sammanhängande och trygg stad.

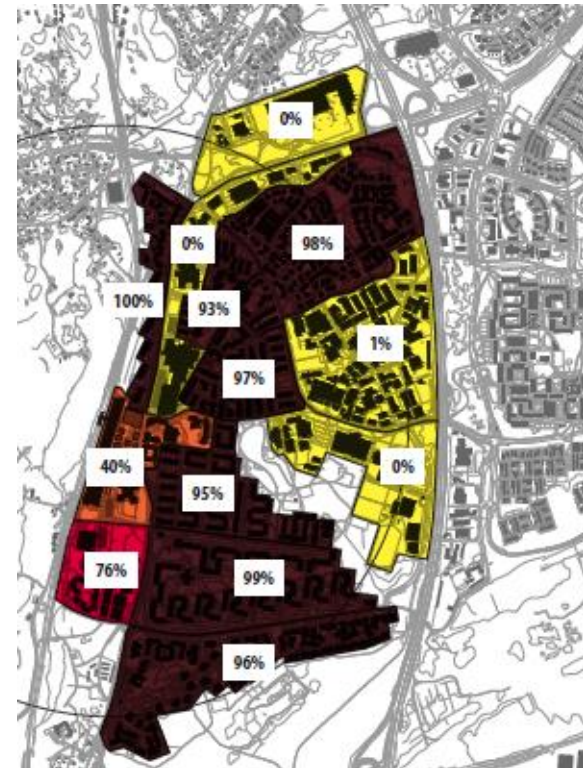
Målet är att bebyggelsen ska vara varierad med olika karaktärer och funktioner för att bidra till folkiv över hela dygnet och under alla årstider.



Idag är stadskärnan gles och inte särskilt blandad



Exploteringstal



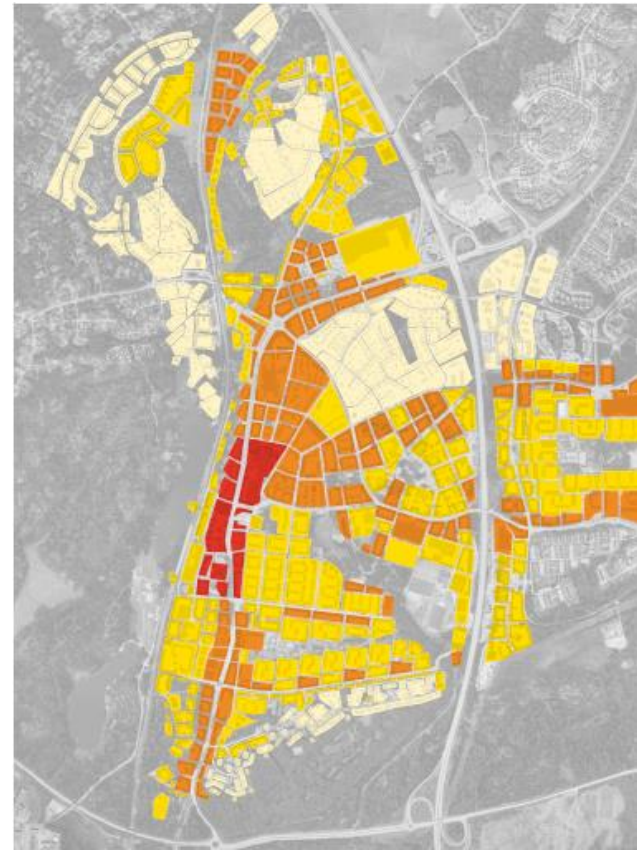
Andel bostäder



Haninge tät stad



2016

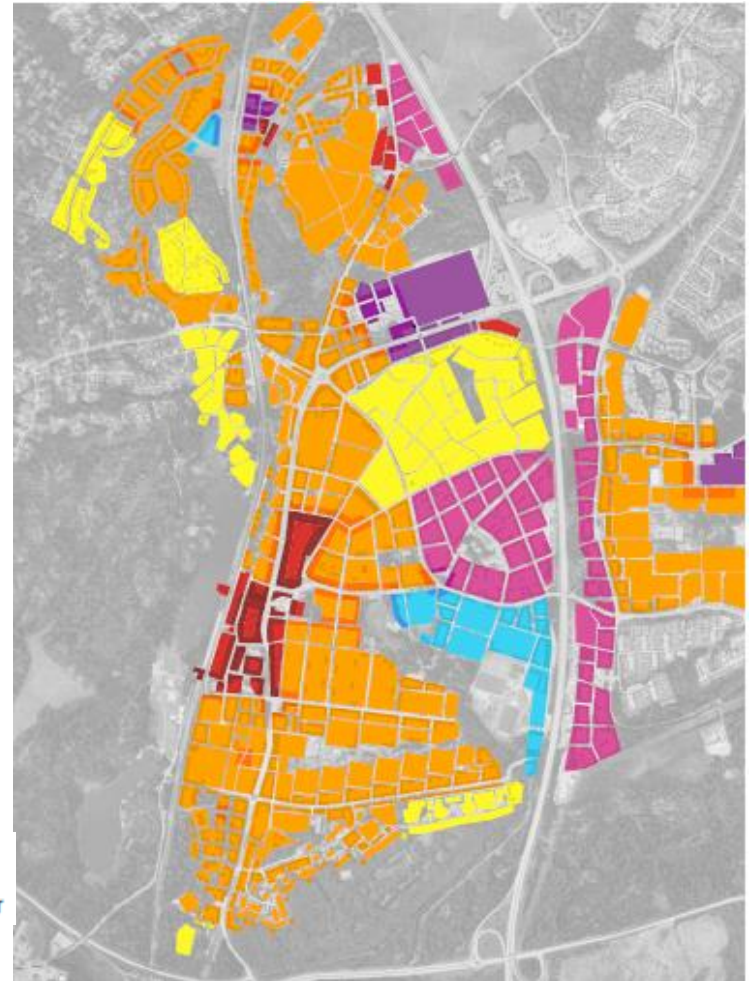


2050



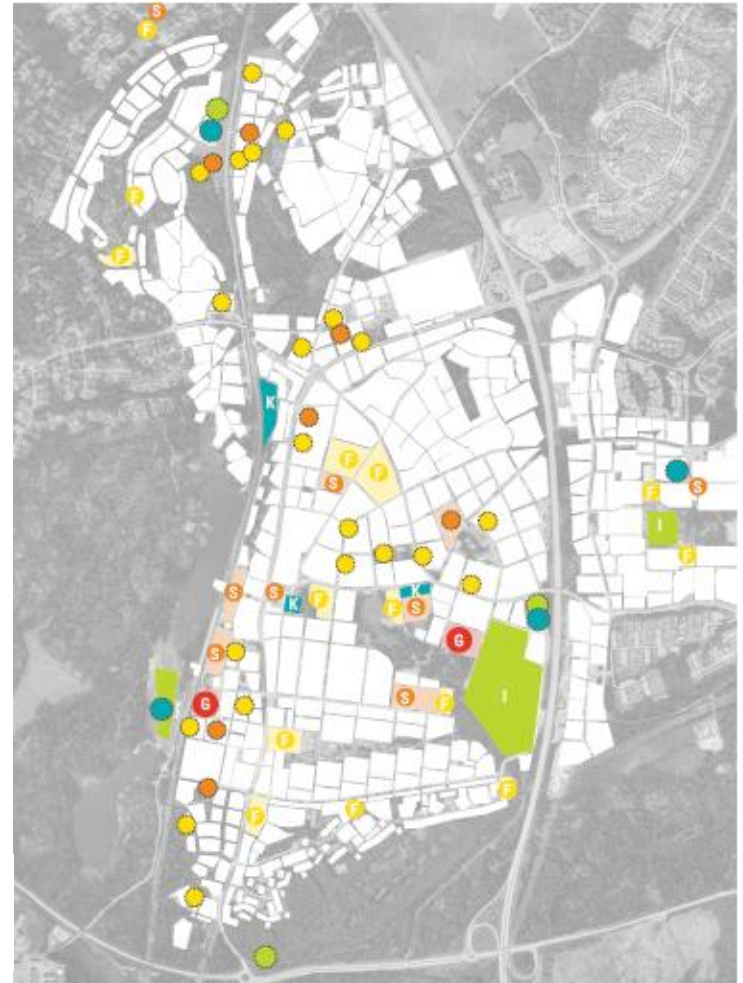
Haninge blandad stad

- Ett varierat utbud av bostäder
- Plats för ett livskraftigt näringsliv
- Aktiva bottenvåningar
- Två handelsplatser



Offentlig funktioner i staden 2030

- Skolor nära grönska och kollektivtrafik
- Inspirerande och gröna utemiljöer
- Kultur och fritid fyller staden med innehåll



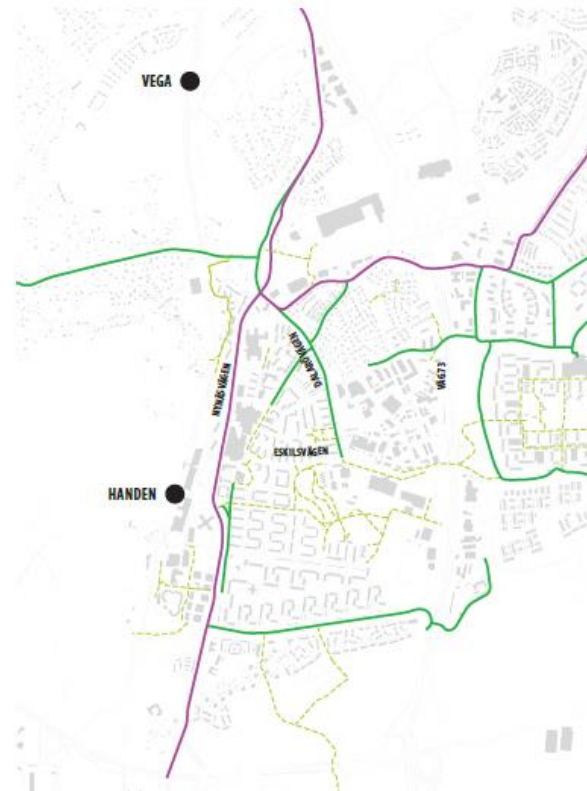
Strategi 2: Sammankopplad och nära



Idag upplevs sambanden mellan målpunkter otydliga och ogenomtänkta



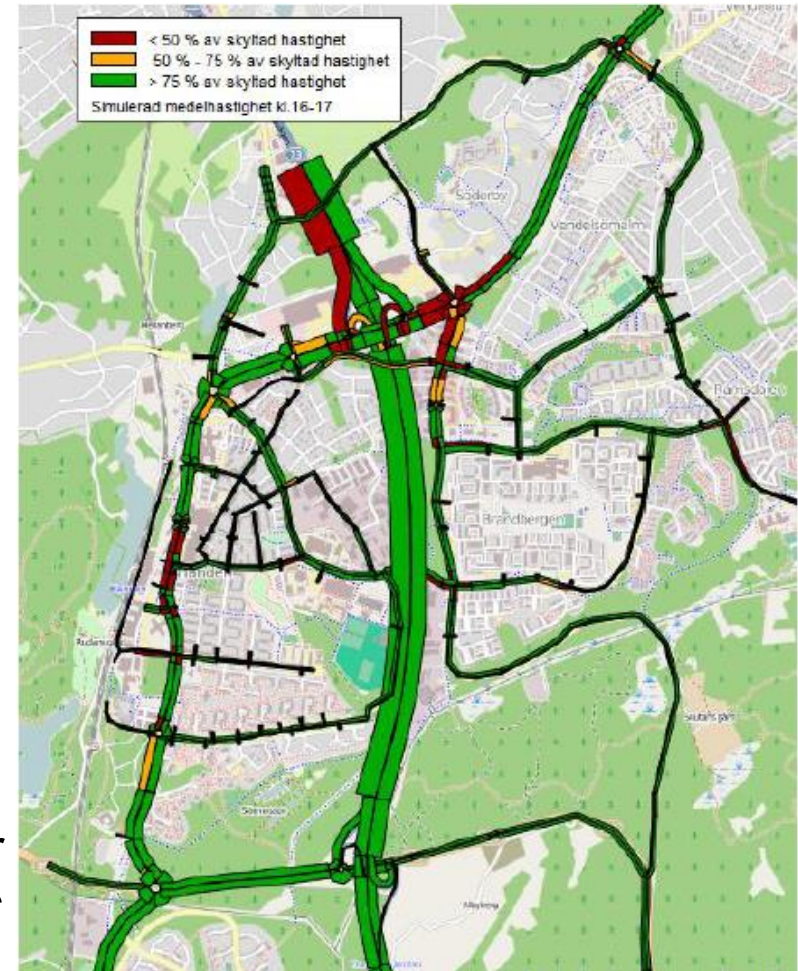
Gatunät 2016



Cykelnät 2016



Framkomlighet i stadskärnan idag



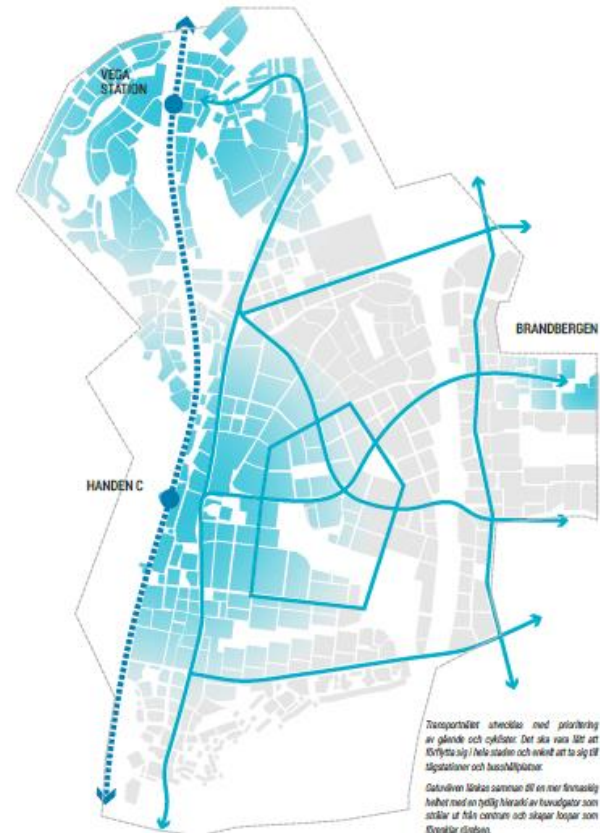
*Framkomlighet under
eftermiddagens maxtimme, 2016*



Haninge sammankopplad och nära stad



2016



Trafikplaner utvecklas med prioritering av gående och cyklister. Det ska vara lätt att flytta sig i hela staden och enkelt att ta sig till skolor och busshållplatser.

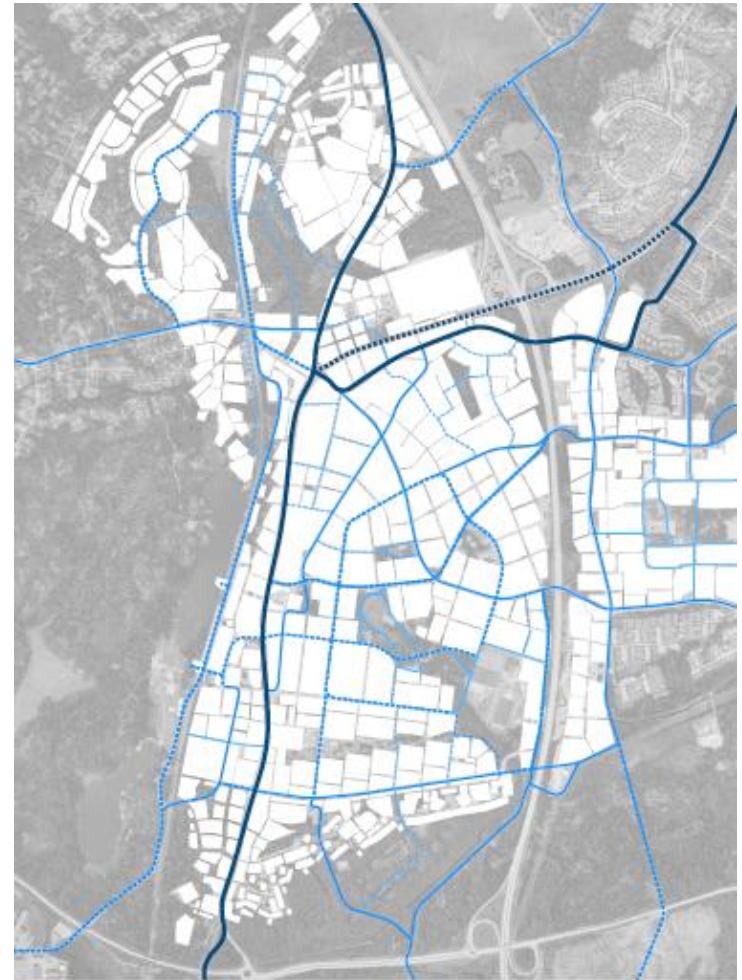
Gatunätet stärks särskilt i en mer fysiskt hållbar stadsstruktur med tydlig hierarki av huvudgator som skapar utrymme och skapar löpstråk som stärker stadsrummet.

2050



Framtida cykelvägnät

- Cykelnätet ska vara sammanhängande och gent.
- Gångnätet ska vara finmaskigt.
- Cyklister och fotgängare ska betraktas som separata trafikslag.
- Landmärken skapar bättre orienterbarhet.

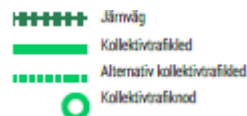


- ■ ■ ■ Regionalt cykelstråk befintligt/föreslaget
- — — — Huvudcykelstråk befintligt/föreslaget
- — — — Cykelstråk befintligt/föreslaget



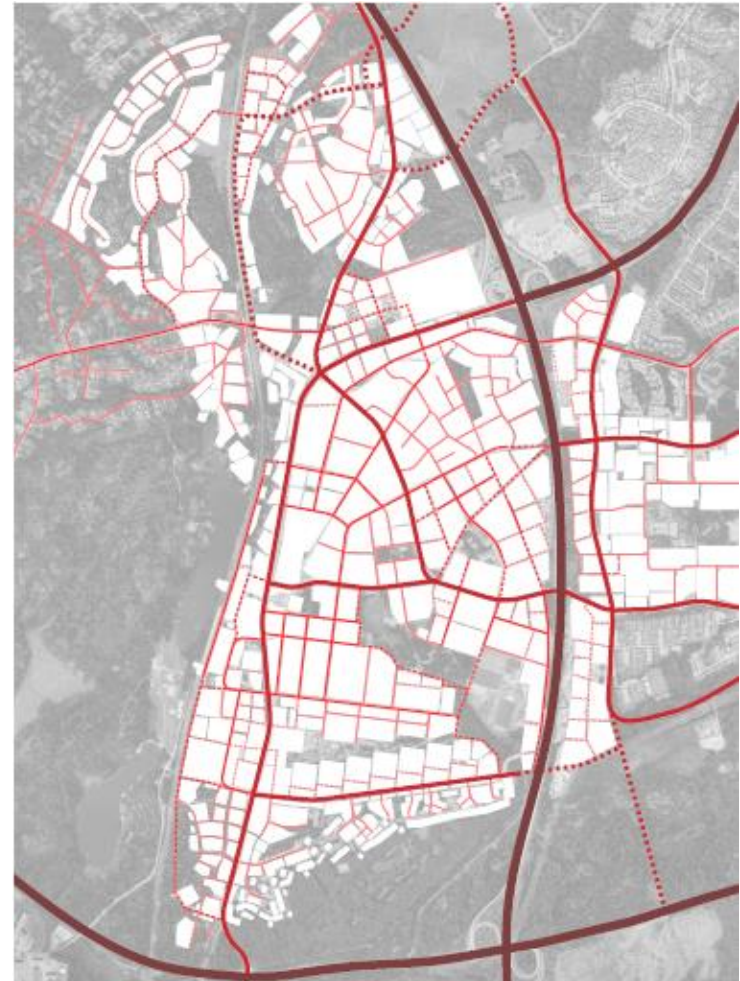
Framtida övergripande kollektivtrafiknät

- Kollektivtrafik är viktig för att utveckla staden på ett socialt och miljömässigt hållbart sätt.
- Kapacitetsstark kollektivtrafik i form av buss eller på spår ska vara möjlig att anordna i staden.



Framtida gatuvägnät

- Skapa en tydlig gatuhierarki med vägar, huvudgator och stadsgator. Alla fyller olika funktioner och gestaltas på olika sätt.



Från väg till gata – sektioner

HUVUDGATA NYNÄSVÄGEN

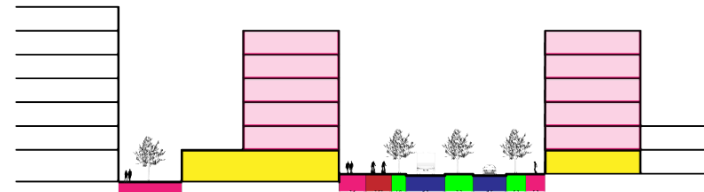


HUVUDGATA GÖTGATAN



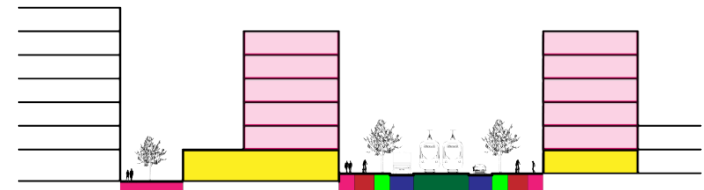
SEKTION NYNÄSGATAN

BEFINTLIG 26M - KANTAD AV NY BEBYGGELSE

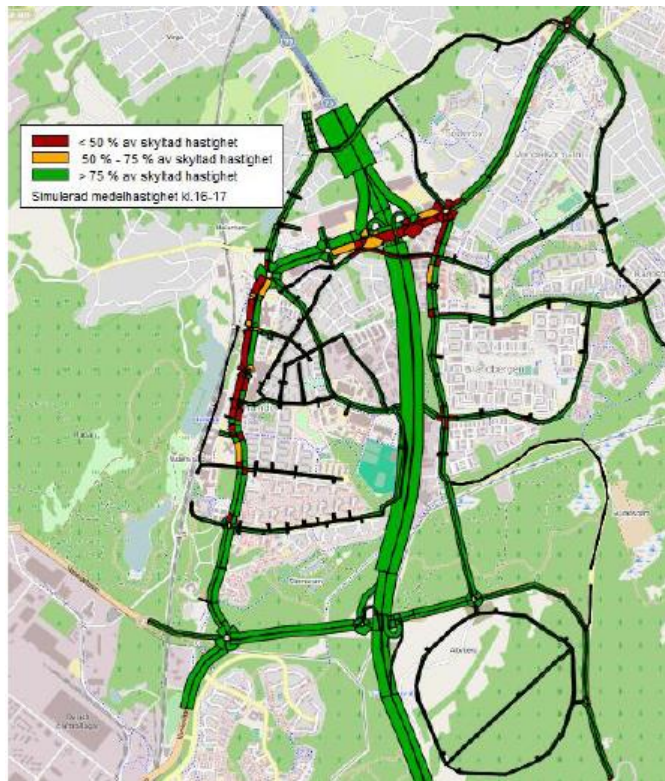


SEKTION NYNÄSGATAN

STADSBULEVARD 26M - SPÄRVÅG, CYKELBANOR OCH TRÄD + NY BEBYGGELSE



Framkomlighet i stadskärnan 2030



2030 utan åtgärder



2030 med åtgärder



Strategi 3: Grön och livfull



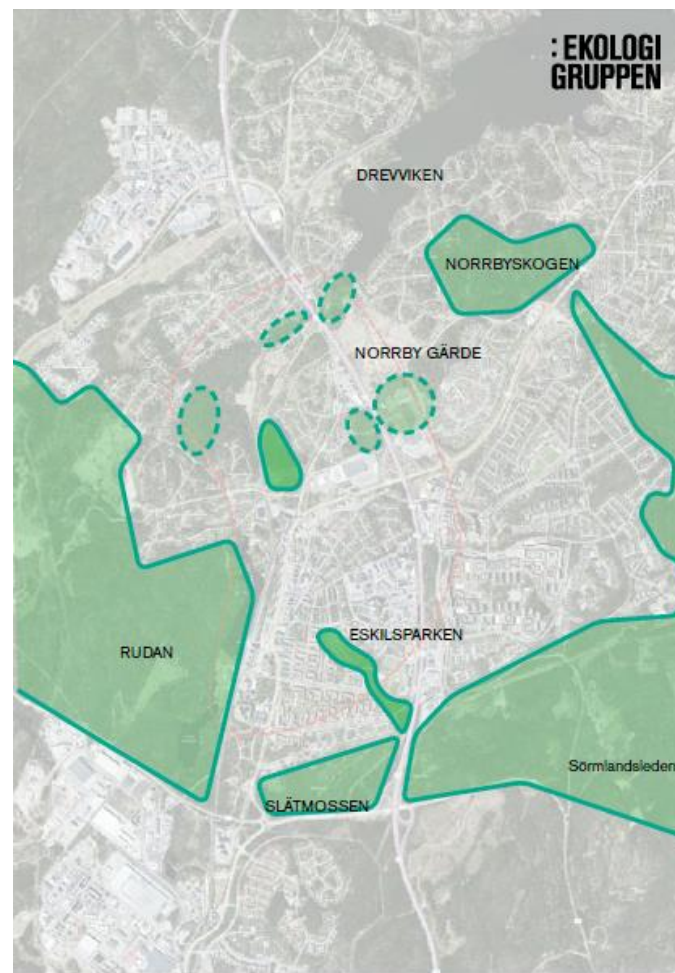
Haninge offentliga rum 2016

- Naturen är en av de högst värderade kvaliteterna med Haninge.
- Idag har vi få urbana offentliga rum men mycket gröna offentliga rum.
(23,6 m² offentliga rum/inv.)



Haninge grönstruktur idag

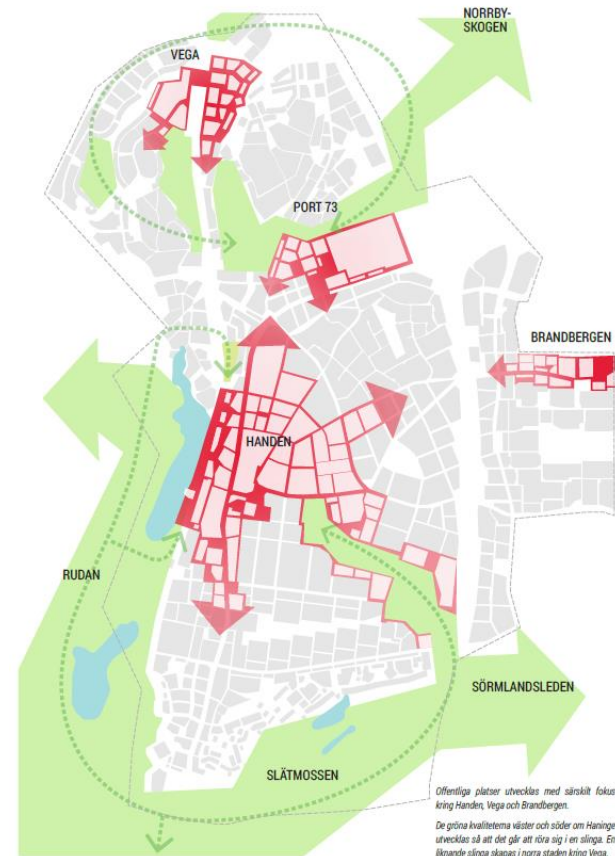
- Flera uppskattade parkområden i söder.
- Hittills outnyttjade parkområden i norr med kapacitet för fler ekosystemtjänster.



Haninge grön och livfull stad



2016

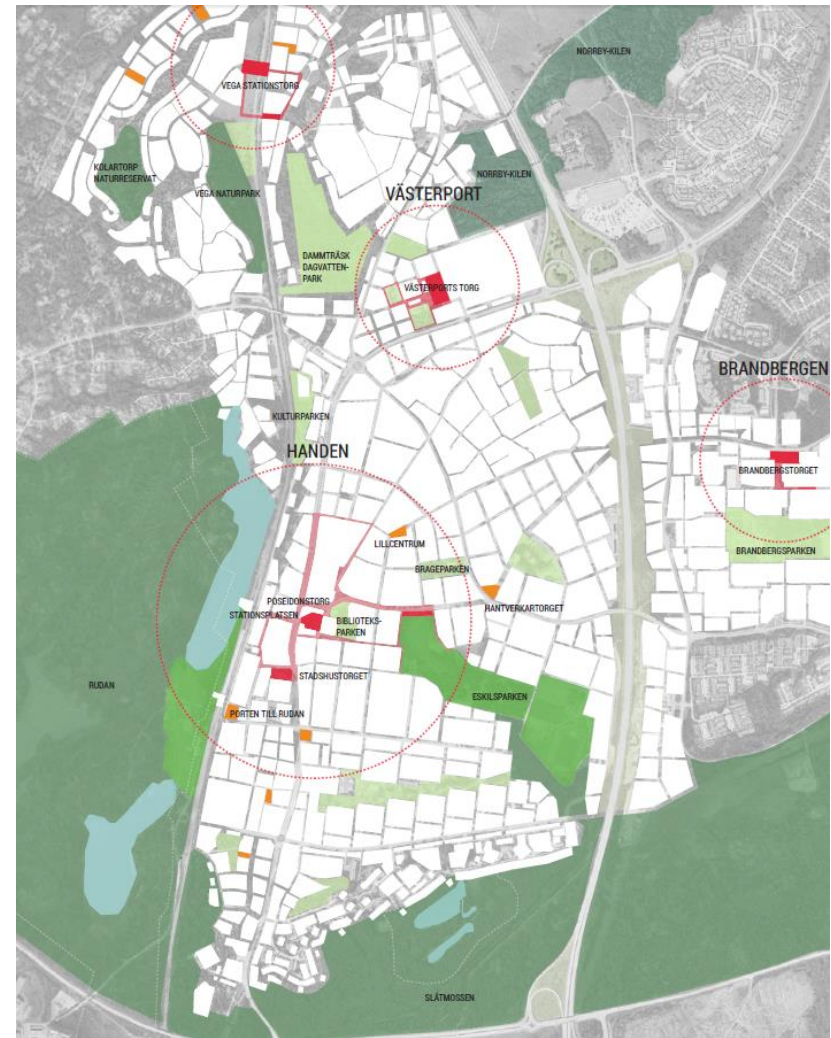


2050

*Offentliga platser utvecklas med särskilt fokus kring Handen, Vega och Brandbergen.
De gröna kvaliteterna väster och söder om Haninge utvecklas så att det går att röra sig i en slinga. En liknande slinga skapas i norra staden kring Vega.*



De offentliga rummens hierarki

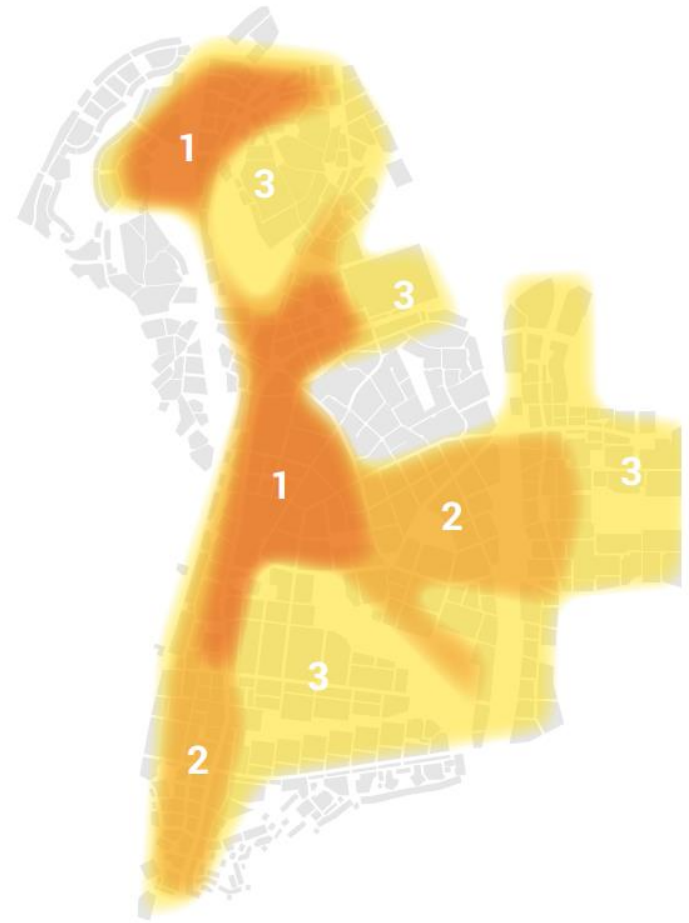


- | | | |
|---|--|--|
|  Naturpark |  Stadspark |  Kvarterspark |
|  Stadstorg |  Centrumgator |  Kvarterstorg |



Staden växer fram under flera år

- Takten beror bland annat på konjunktur och intresse
- Riktningen kan kommunen vara med och påverka



Haninge
kommun



Fortsatt arbete fram till antagande





Charlotte Persson
www.skapastad.se

