

# Klimat- och miljöpolitiskt program

Handikapprådet 2017-01-31



# Uppdraget

- **Samlande och övergripande program**
  - Underlag i verksamhetsplanering och budget- och investeringsprojekt.
  - Tydliggöra ansvaret för kommunens miljömål och leda till ett effektivare miljömålsarbete.
  - Tas fram genom aktivt deltagande av alla förvaltningar, Tornberget, Haninge Bostäder, SMOHF och SRV.



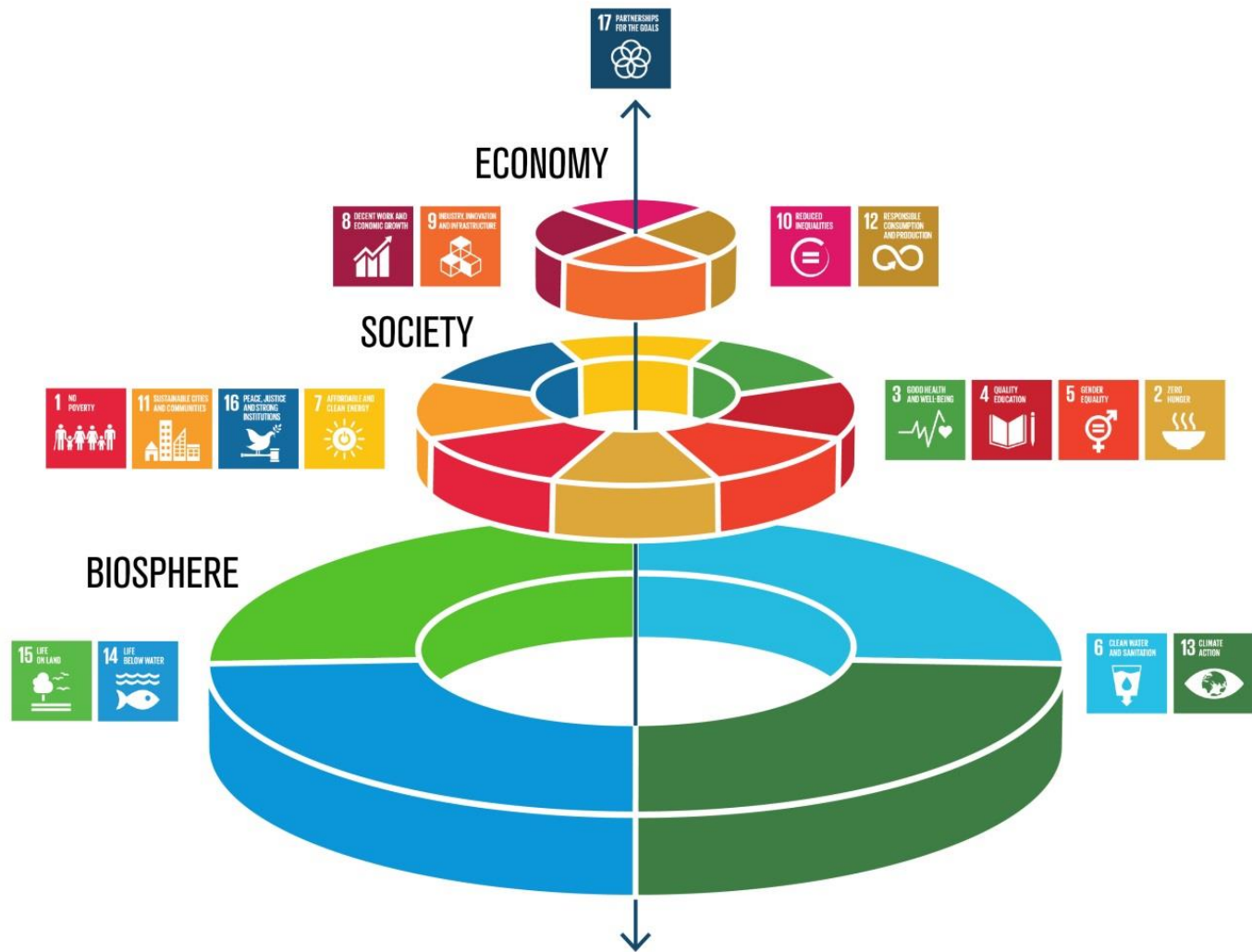
# Utgångspunkter





# GLOBALA MÅLEN för hållbar utveckling





Graphics by Jerker Lokrantz/Azote



# Det svenska miljömålssystemet



16 nationella miljö kvalitetsmål



# Processen





**Hållbarhetsberedningen** – leder arbetet. Åtta ledamöter från sju partier och en utan partitillhörighet. Nio möten under 2016.

**Fokusgrupper** – representanter från förvaltningar och bolag. Tre workshops på olika tema.

Frågeställning: var upplevs ansvaret för miljömålsarbetet otydligt?

**Arbetsgrupp** – tjänstemän från strategisk planering

Parallellt har en extern utvärdering av kommunens miljömålsarbete genomförts.

- Utvärdering av styrdokumentens förmåga att styra mot miljömålen
- Miljökrav i upphandling
- Klimatmiljonen och LONA-projekt



# Programmets målstruktur



# Fokusområden

Fossilfria resor och transporter

Hållbar stadsutveckling

Rent vatten och  
naturens mångfald

Hållbar konsumtion och  
resurseffektiva kretslopp



Haninge  
kommun



# Fokusområden och mål

## Fossilfria resor och transporter

- Kommunens resor och transporter är fossilfria år 2025. I Haninge är alla resor och transporter fossilfria år 2030.

## Hållbar stadsutveckling

- Planering och byggande sker resurseffektivt och klimatanpassat samt bidrar till att ekosystemtjänster i den byggda miljön värnas och utvecklas.

## Rent vatten och naturens mångfald

- Naturvärden, biologisk mångfald och ekologiska spridningssamband skyddas och utvecklas. Samtliga vatten uppnår god status.

## Hållbar konsumtion och resurseffektiva kretslopp

- Kommunens konsumtion bidrar till en hållbar utveckling, en minskad resursanvändning och en cirkulär ekonomi. År 2030 är kommunen klimatneutral.



# Preciseringar

## Fossilfria resor och transporter

- Kommunens resor och transporter är fossilfria år 2025. I Haninge är alla resor och transporter fossilfria år 2030.

- Med kommunen avses kommunens...
- Haninges kommuninvånare ges goda incitament för...
- Kommunen samverkar med Stockholms läns landsting för...

Förtydligar målets innebörd och kan användas vid uppföljning.



# Etappmål – steg på vägen att nå målen

## Fossilfria resor och transporter

- Kommunens resor och transporter är fossilfria år 2025. I Haninge är alla resor och transporter fossilfria år 2030.

- År 2020 har andelen köpt fossilfritt bränsle ökat till totalt 50 procent.

**Indikator:** Andel inköpt fossilfritt bränsle (%).

- År 2022 har förutsättningarna för resor med cykel förbättrats jfr. 2016.

**Indikator:** Cykelväg per capita (km/inv.).

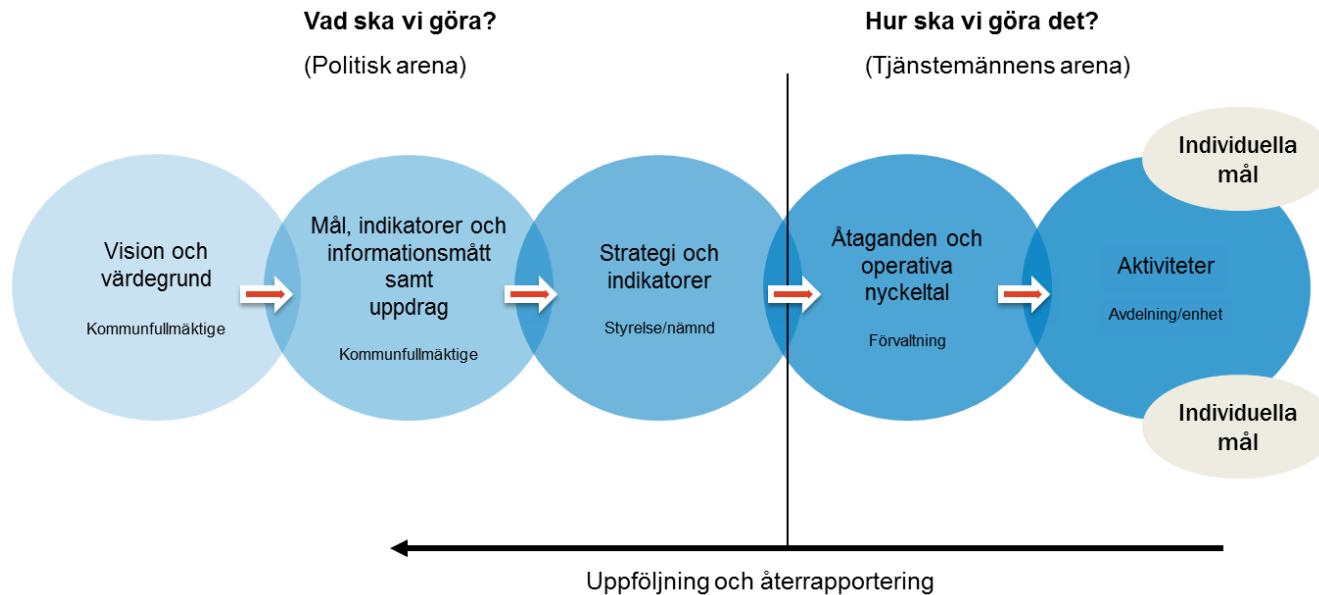
**Indikator:** Nöjd medborgarindex (NMI), gång- och cykelvägar.

**Indikator:** Antal cyklister på det regionala cykelstråket.

- ....



# Genomförande och uppföljning



# Kommunikation och samverkan

Inspirera och involvera näringsliv, föreningar och invånare.

Mål: Alla som bor och verkar i Haninge kan göra klimat- och miljösmarta val som bidrar till en hållbar utveckling.



Haninge  
kommun





# Remiss



# Remiss

- Programmet är ute på remiss januari – mars 2017
- I remissvaren önskar vi få svar på frågorna:
  - Är de föreslagna etappmålen på rätt nivå för att uppnå programmets mål?
  - Är den föreslagna ansvarsfördelningen lämplig?
  - Vilka större åtgärder kan bli aktuella för att respektive etappmål ska uppnås? Vilka kostnader kan dessa åtgärder tänkas medföra?



