



Ändring av Båtsmansskolans nuvarande upptagningsområde från och med läsåret 23/24

Förslag till beslut

Grundskolenämnden beslutar

- Båtsmansskolans nuvarande upptagningsområde fördelas från och med läsåret 23/24 i enlighet med utbildningsförvaltningens förslag till uppdelning per nyckelkodsområde. Det här förslag till beslut förutsätter ett beslut i grundskolenämnden om Båtsmansskolans avveckling från och med läsåret 23/24.

Sammanfattning av ärendet

Utifrån förslaget om att avveckla Båtsmansskolan från och med läsåret 23/24 behöver skolans nuvarande upptagningsområde fördelas på andra kommunala grundskolor.

Förvaltningens synpunkter och förslag

Utbildningsförvaltningen föreslår från och med läsåret 23/24 fördelning av Båtsmansskolans nuvarande nyckelkodsområdena (NyKo) som även utgör skolans geografiska upptagningsområde enligt nedanstående sammanställning.

NyKo	Nuvarande skolupptagningsområde		Nytt skolupptagningsområde från och med läsåret 23/24	
	Årskurs F-6	Årskurs 7-9	Årskurs F-6	Årskurs 7-9
140502	Båtsmansskolan, år F-6	Vendelsöalmsskolan, år 7-9	Nakterhusskolan, år F-6	Vega skola, år 7-9
180100	Båtsmansskolan, år F-6	Vendelsöalmsskolan, år 7-9	Vendelsöalmsskolan, år F-6	Vendelsöalmsskolan, år 7-9
180200	Båtsmansskolan, år F-6	Vendelsöalmsskolan, år 7-9	Vendelsöalmsskolan, år F-6	Vendelsöalmsskolan, år 7-9
180300	Båtsmansskolan, år F-6	Vendelsöalmsskolan, år 7-9	Vendelsöalmsskolan, år F-6	Vendelsöalmsskolan, år 7-9
180401	Båtsmansskolan, år F-6	Vendelsöalmsskolan, år 7-9	Hagaskolan, år F-6	Lyckeby skolan, år 7-9
180403	Båtsmansskolan, år F-6	Vendelsöalmsskolan, år 7-9	Vendelsöalmsskolan, år F-6	Vendelsöalmsskolan, år 7-9

Beslutet skickas till:

Stadsbyggnadsförvaltningen

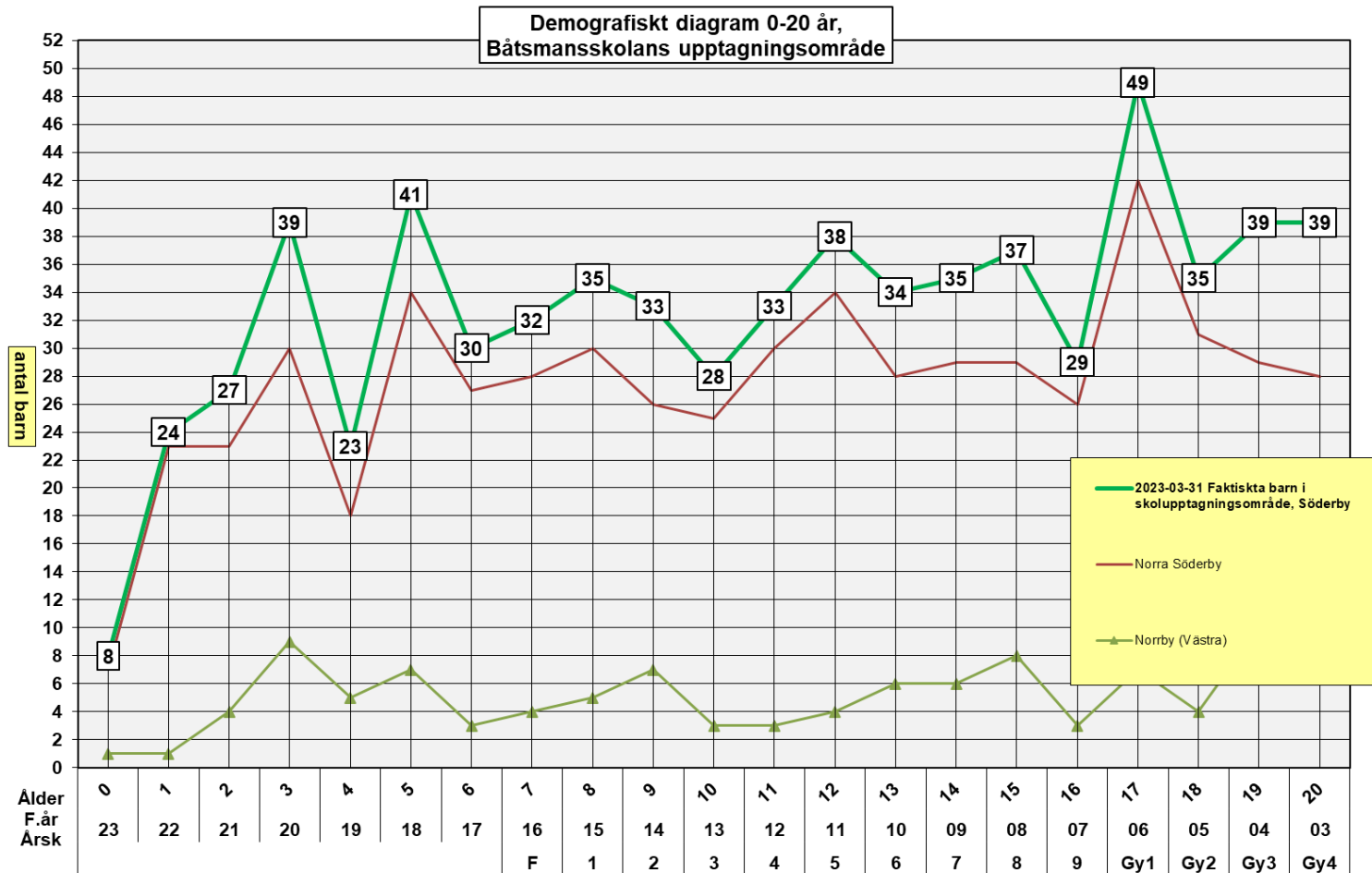
Henrik Lindh
Förvaltningsdirektör

Torbjörn Segrell
Kvalitets- och utvecklingschef

Ändring av Båtsmansskolans nuvarande upptagningsområde från och med läsåret 23/24

(2023-04-12)





Befolkningsstruktur 0-15 år Båtsmansskolans nuvarande upptagningsområde per 2023-03-31

		Befolkningsstatistik per 2023-03-31															
NyKo	F.år Ålder	23	22	21	20	19	18	17	16	15	14	13	12	11	10	09	08
		0	1	2	3	4	5	6	7	8	9	10	11	12	13	14	15
	S:a	8	24	27	39	23	41	30	32	35	33	28	33	38	34	35	37
	Dels:a	7	23	23	30	18	34	27	28	30	26	25	30	34	28	29	29
180100	Norra Söderby	4	16	13	17	13	18	25	17	18	15	14	19	14	23	13	17
180200	Norra Söderby	0	4	5	8	0	10	1	6	7	6	3	3	9	2	6	6
180300	Norra Söderby	3	3	5	5	5	6	1	5	5	5	8	8	11	3	10	6
180401	Norra Söderby	0	0	0	0	0	0	0	0	0	0	0	0	0	0	0	0
	Dels:a	1	1	4	9	5	7	3	4	5	7	3	3	4	6	6	8
140502	Norrby (Västra)	0	0	0	0	0	0	0	0	0	0	0	0	0	0	0	0
180403	Norrby (Västra)	1	1	4	9	5	7	3	4	5	7	3	3	4	6	6	8



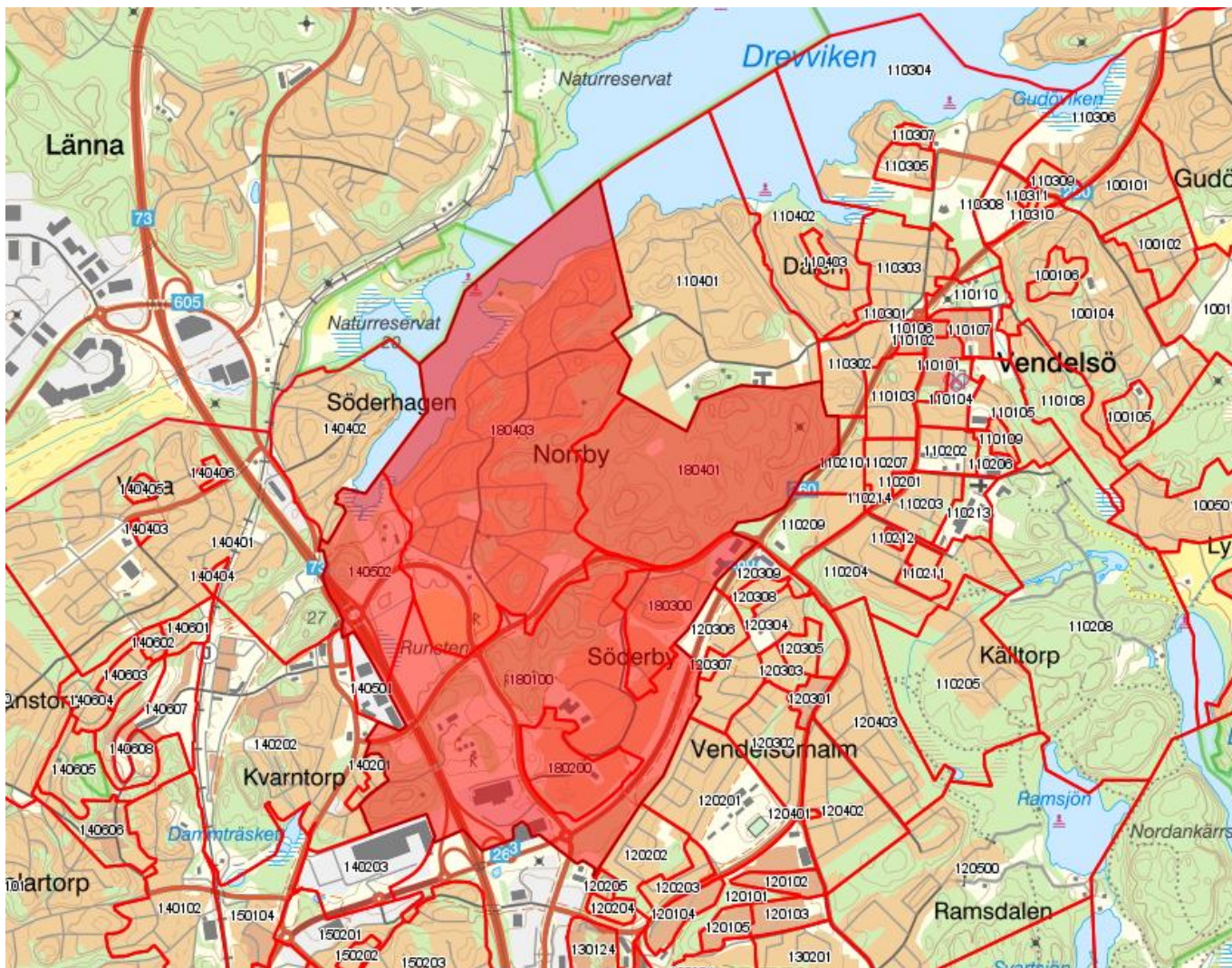
Haninge
kommun



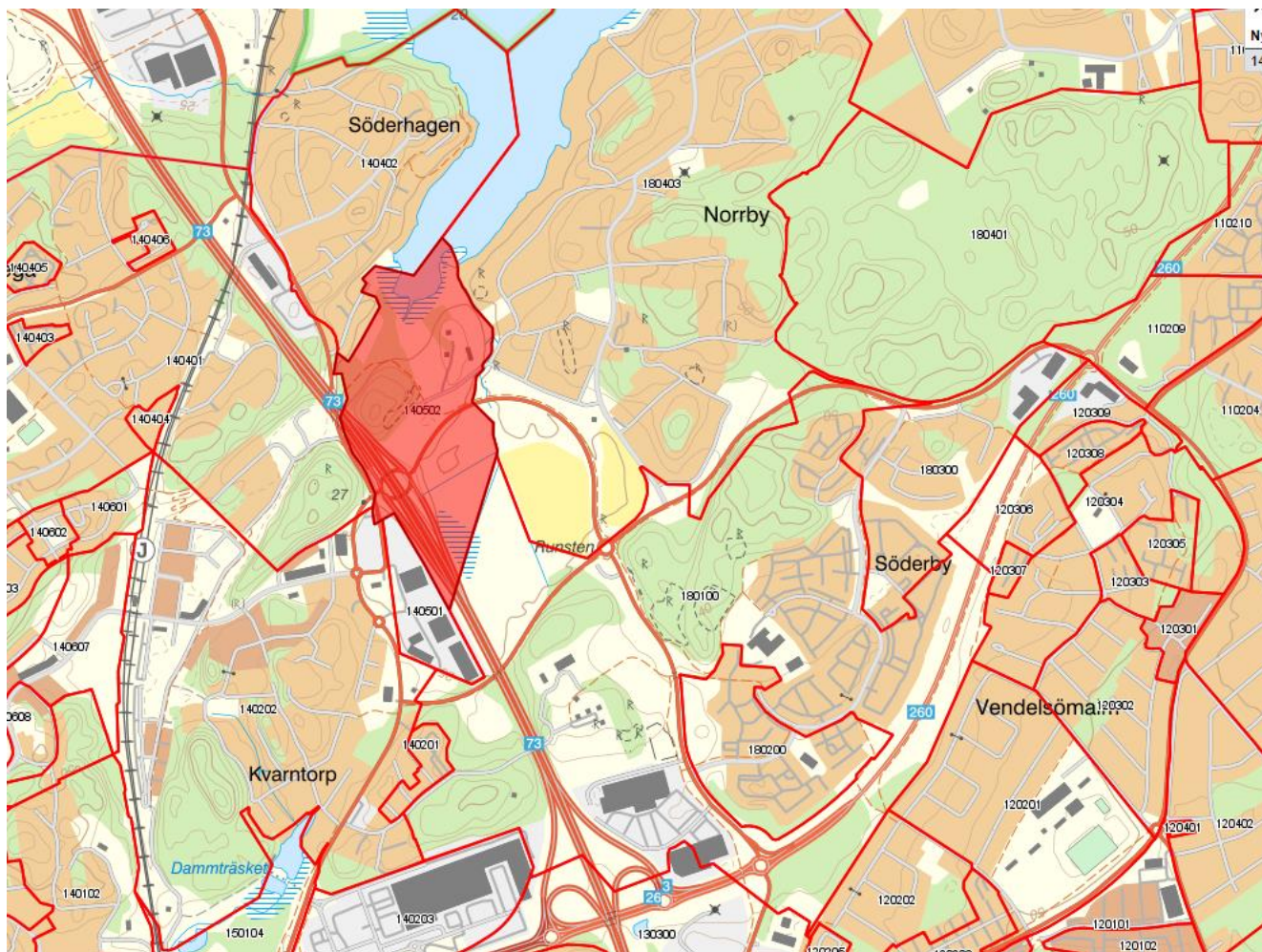
NyKo	Nuvarande skolupptagningsområde		Nytt skolupptagningsområde från och med läsåret 23/24	
	Årskurs F-6	Årskurs 7-9	Årskurs F-6	Årskurs 7-9
140502	Båtsmansskolan, år F-6	Vendelsömal msskolan, år 7-9	Nakte rhuskolan, år F-6	Vega skola, år 7-9
180100	Båtsmansskolan, år F-6	Vendelsömal msskolan, år 7-9	Vendelsömal msskolan, år F-6	Vendelsömal msskolan, år 7-9
180200	Båtsmansskolan, år F-6	Vendelsömal msskolan, år 7-9	Vendelsömal msskolan, år F-6	Vendelsömal msskolan, år 7-9
180300	Båtsmansskolan, år F-6	Vendelsömal msskolan, år 7-9	Vendelsömal msskolan, år F-6	Vendelsömal msskolan, år 7-9
180401	Båtsmansskolan, år F-6	Vendelsömal msskolan, år 7-9	Hagaskolan, år F-6	Lyckeby skolan, år 7-9
180403	Båtsmansskolan, år F-6	Vendelsömal msskolan, år 7-9	Vendelsömal msskolan, år F-6	Vendelsömal msskolan, år 7-9



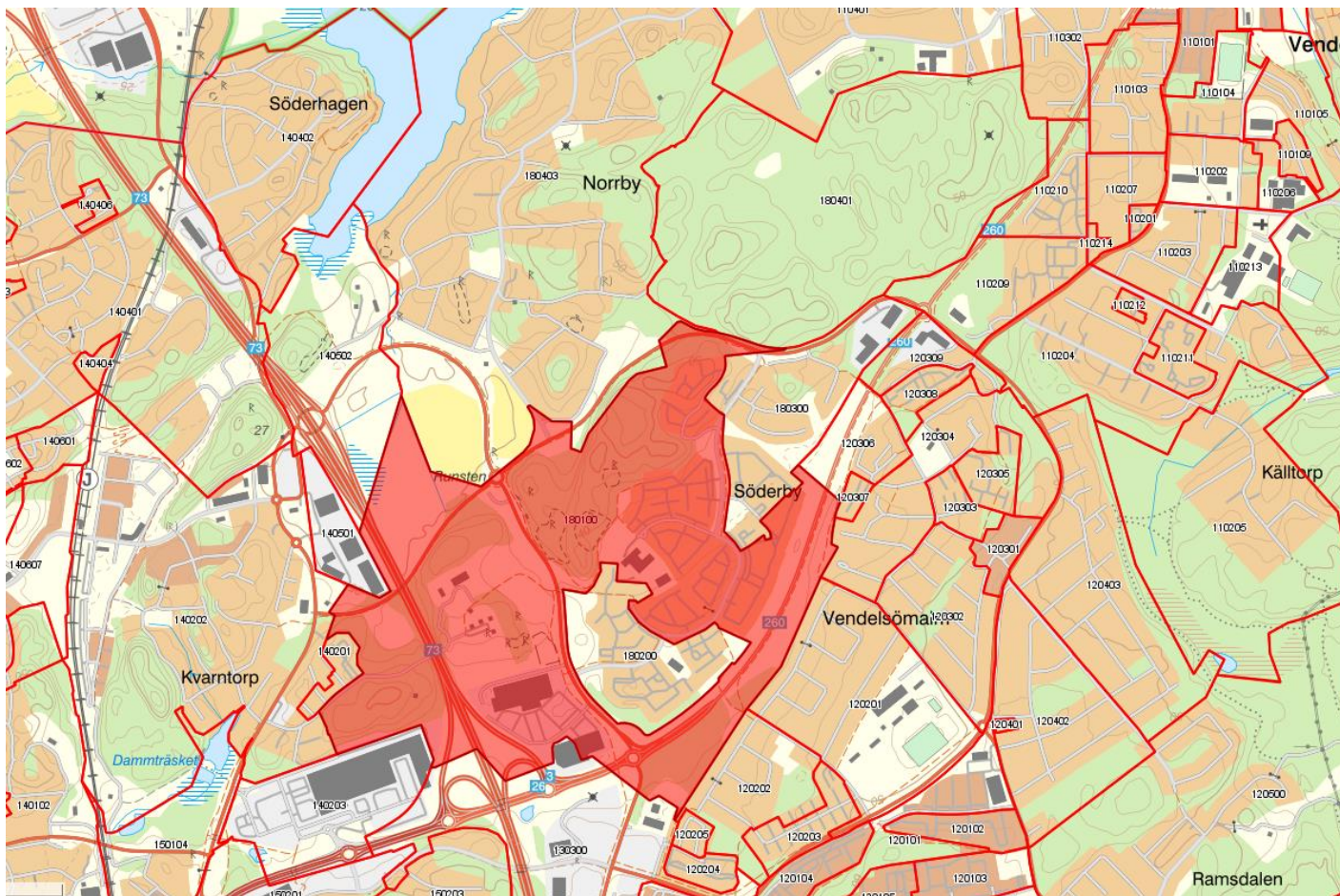
Båtsmansskolans upptagningsområde lå 22/23



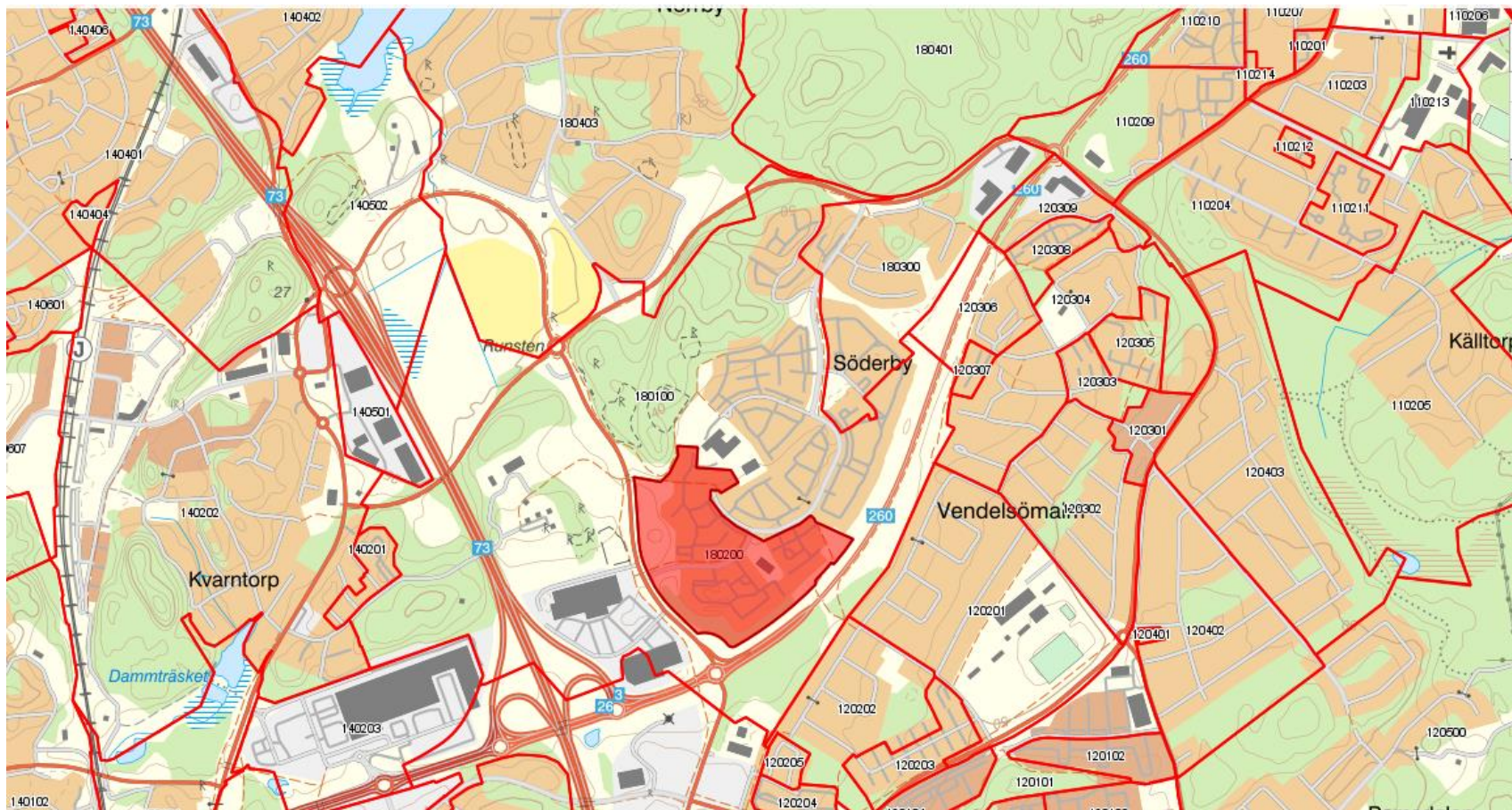
Båtsmansskolans upptagningsområde lå 22/23 – Nyckelkodsområde 140502



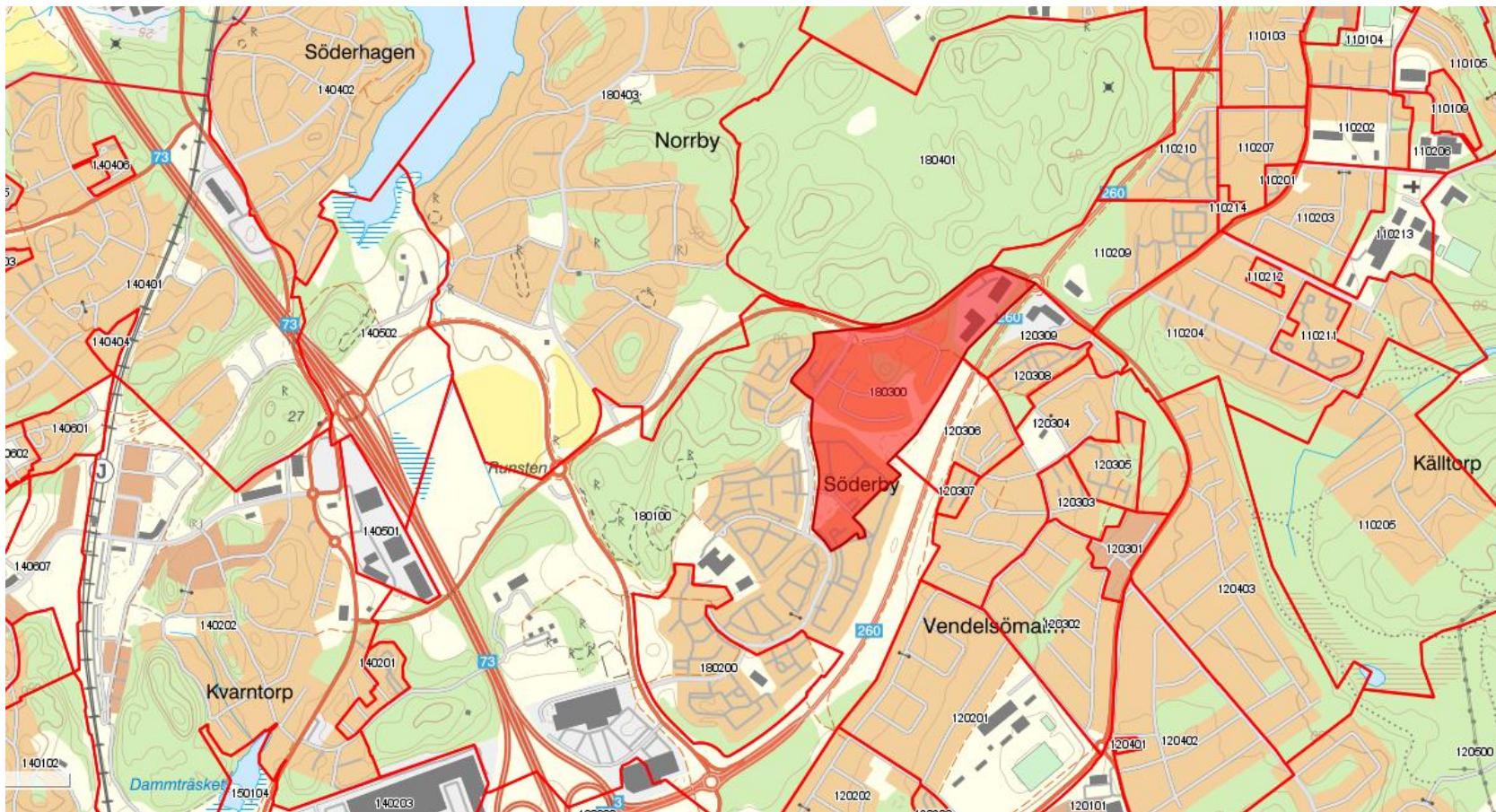
Båtsmansskolans upptagningsområde lå 22/23 – Nyckelkodsområde 180100



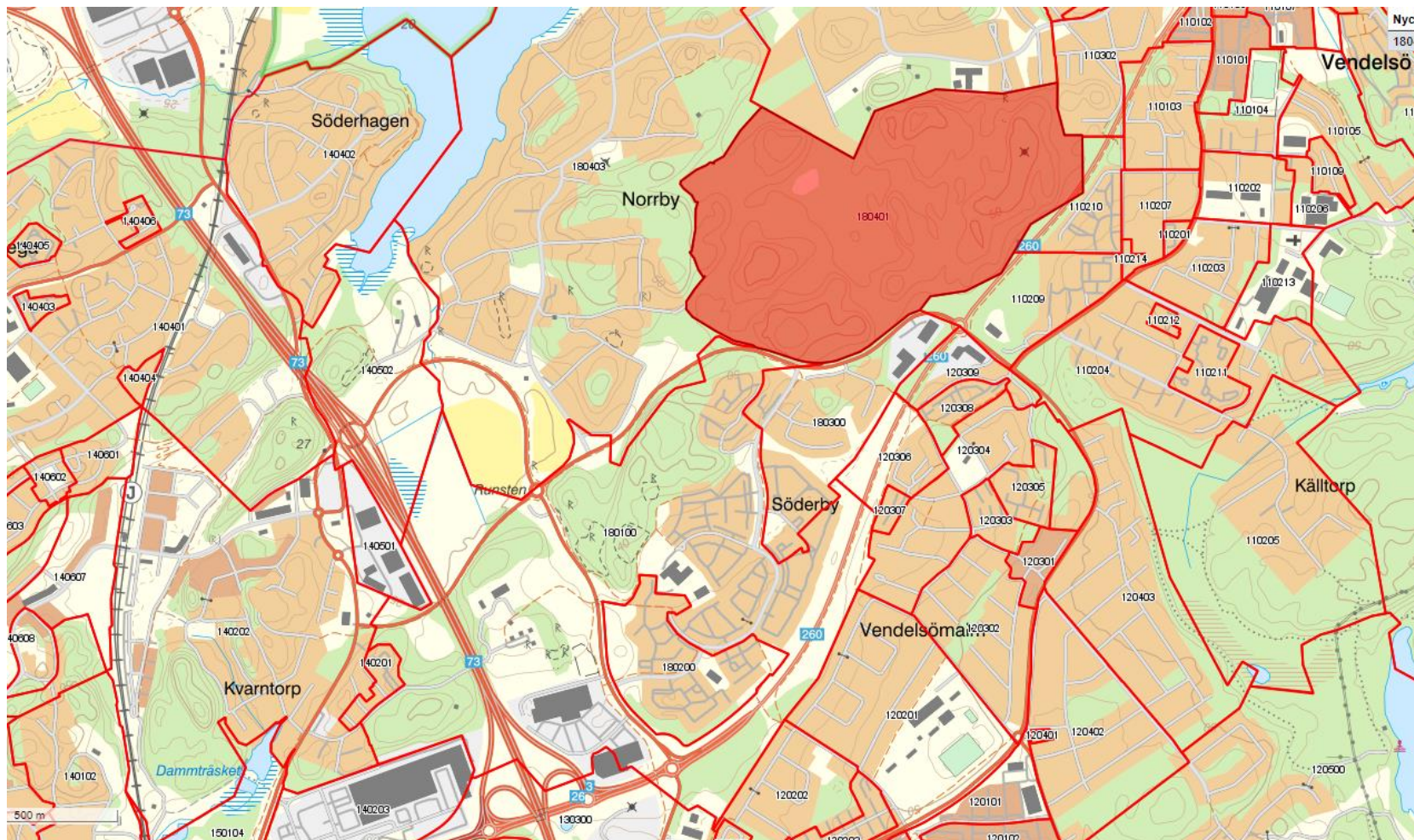
Båtsmansskolans upptagningsområde lå 22/23 – Nyckelkodsområde 180200



Båtsmansskolans upptagningsområde lå 22/23 – Nyckelkodsområde 180300



Båtsmansskolans upptagningsområde lå 22/23 – Nyckelkodsområde 180401



Båtsmansskolans upptagningsområde lå 22/23 – Nyckelkodsområde 180403

