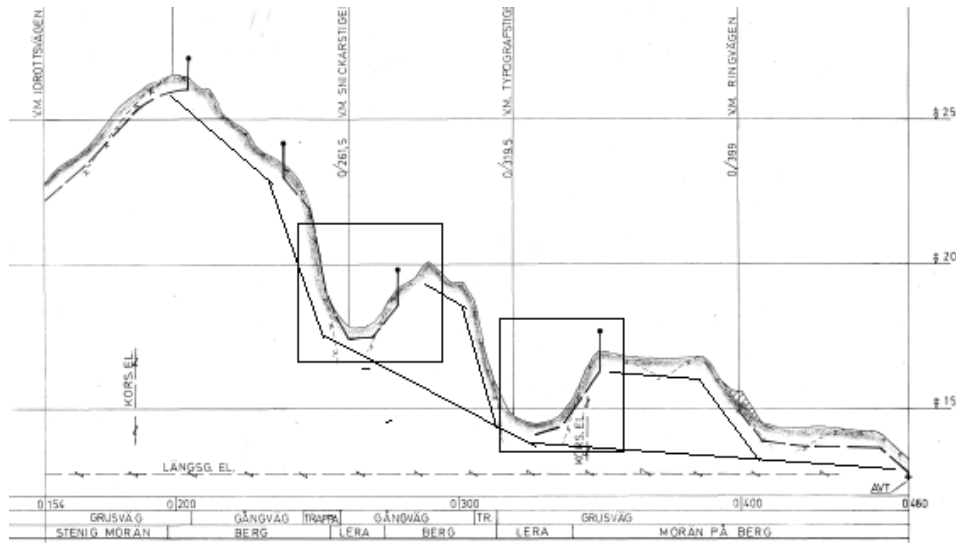


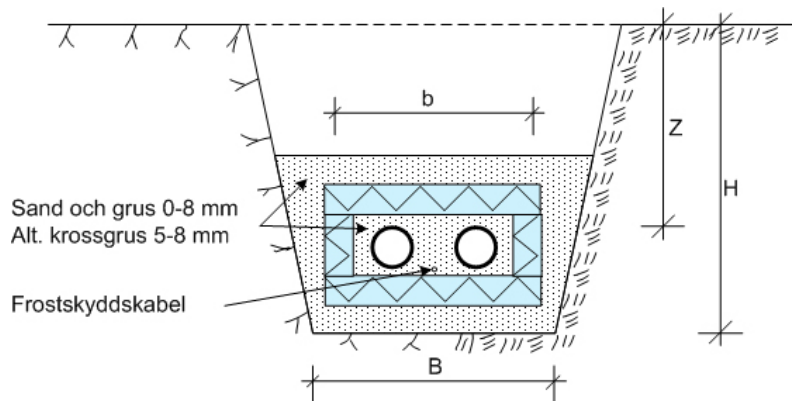
Kommunalt vatten och avlopp



- Lätt Tryck Avlopp (LTA)
- Passar bra där marken är kuperad och består av mycket berg.
- Ledningarna kan förläggas grunt och följa terrängen.



LTA – i gata



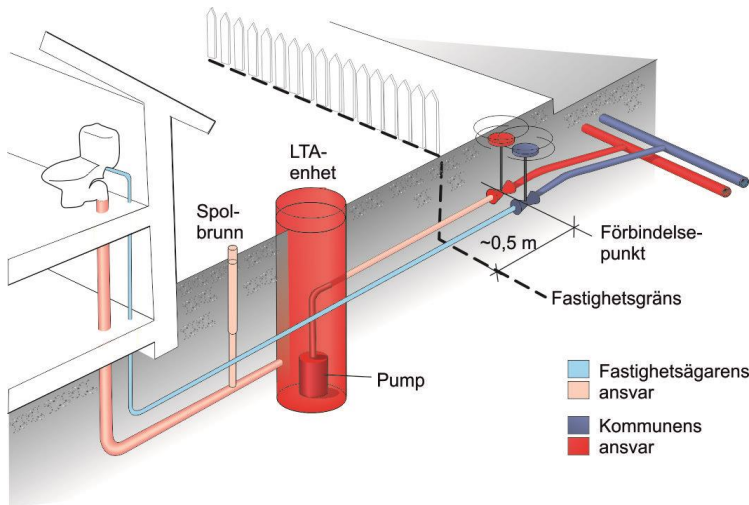
- Tryckspill- och vattenledning förläggs i isolerlåda med värmekabel.
- I kanten på vägarna eller utanför vägbanan.



LTA – på fastighet

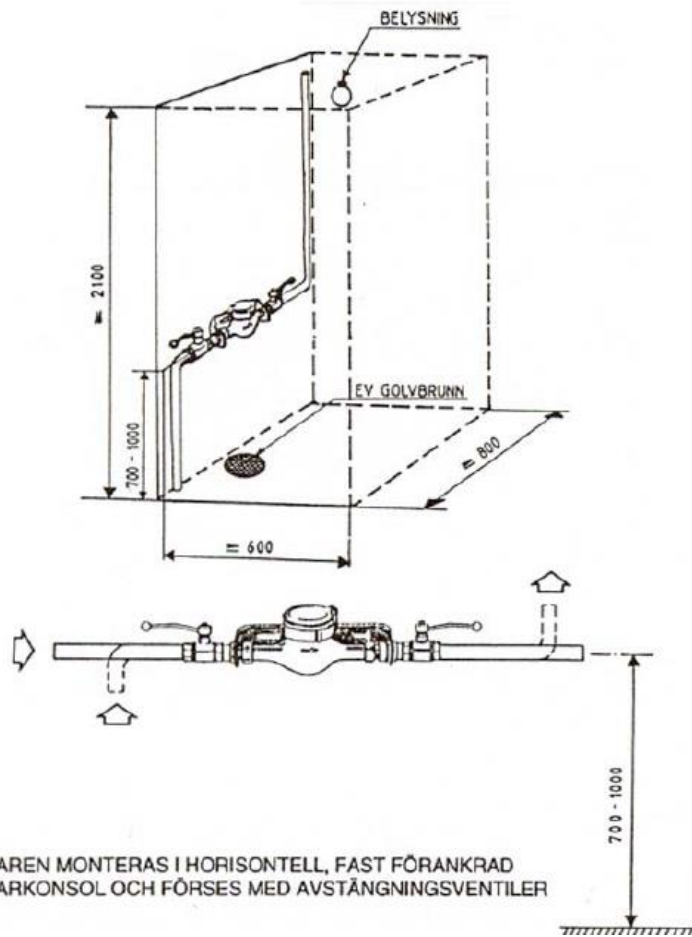


- Som fastighetsägare ansvarar man för att installera LTA-enheten, elinstallation, ledningar till LTA-enhet och ledningar från LTA-enhet till förbindelsepunkten.
- Kommunen installerar pumpen och besiktigar resten av installationen.
- Förbindelsepunktens placering bestäms tillsammans med kommunen.



Vattenmätare

- Plats för vattenmätare förbereds i frostfritt utrymme.
- Vattenmätaren får inte vara inbyggd.
- Mätaren installeras av kommunen.



Kostnad för VA Brukningsavgift

Periodisk årlig kostnad

Ex. VA-taxa 2016 (inkl moms)

Förutsättningar: Enfamiljvilla med förbrukning på 150 m³/år, ansluten till kommunalt vatten och spillvatten.

Fast avgift per år	790,00 kr
Avgift levererat vatten, 150 m ³ x 18 kr/m ³)	3 037,50 kr
Avgift per bostadsenhet/lägenher per år	<u>+ 175,00 kr</u>
	4 002,50 kr

Bara spillvattenanslutning dvs under förutsättning att eget vatten uppfyller vissa krav enl. Livsmedelverket för enskild vattentäkt

60% av 4002,50 **2 401,50 kr**

