

# Informationsmöte med fastighetsägare

VA-utbyggnad Kolbotten, Dalarö

2025-03-13





# Agenda

- Kort presentation av kommunens representanter
- Kort om Projektet
- Kommunalt Vatten & Avlopp
- Ekonomi & Administration
- Haninge kommuns hemsida
- Frågor
- Avslut senast kl.19:30





# Kort presentation

- Rikard Styrman, Projektledare (VA)
- Karin Wu, Biträdande projektledare (VA)
- Tomas Helenius, enhetschef Projekt (VA)
- Sarah Berntsson, enhetschef Kund och verksamhetsstöd (VA)





# Projektet





# Projektets bakgrund och syfte

- Behov enligt LAV §6
  - Om det med hänsyn till skyddet för människors hälsa eller miljön behöver ordnas vattenförsörjning eller avlopp i ett större sammanhang för en viss befintlig eller blivande bebyggelse, ska kommunen tillgodose behovet genom en allmän va- anläggning.





# Översiktlig tidplan

- Upphandlingsarbete pågår för att få en bra entreprenör
- Preliminär byggstart efter sommaren
- Byggnation i cirka två år
- Fastighetsägare kan preliminärt ansluta till det kommunala VA-nätet under hösten 2027, mer information kommer





# Genomförande

- Förberedande arbeten
- Jord- och bergschakt
- Ledningsläggning: vatten, spillvatten och tryckspillvatten
- Vattenfall och Skanova
- Byggnation av pumpstationer
- Återställningsarbeten
- Slutbesiktning



# Genomförande

- Förberedande arbeten
- Jord- och bergsarbeten
- Ledningsläggning: vatten, spivatten och tryckspillvatten
- Vattenfall och Skanova
- Byggnation av pumpstationer
- Återställningsarbeten
- Slutbesiktning

Det är entreprenören  
som tar fram en  
utförandeplan





# VA-utbyggnad

Omfattande arbete

Störningar för dig som bor i närheten och i området

Begränsad framkomlighet

VI HJÄLPS ÅT!

Entreprenören hjälper till så att följande kommer fram

Post

Avfallshantering

Räddningstjänst

Hemtjänst





# Hur kan man underlätta som fastighetsägare

Du som fastighetsägare ska

- Flytta privata ägodelar som står utanför fastighetsgräns tex husvagnar, båtar och bilar mm
- Tänk på att staket, häckar som står utanför fastighetsgräns kan påverkas

Vi uppskattar om du som fastighetsägare:

- Undviker stora leveranser till fastighet under byggnationen





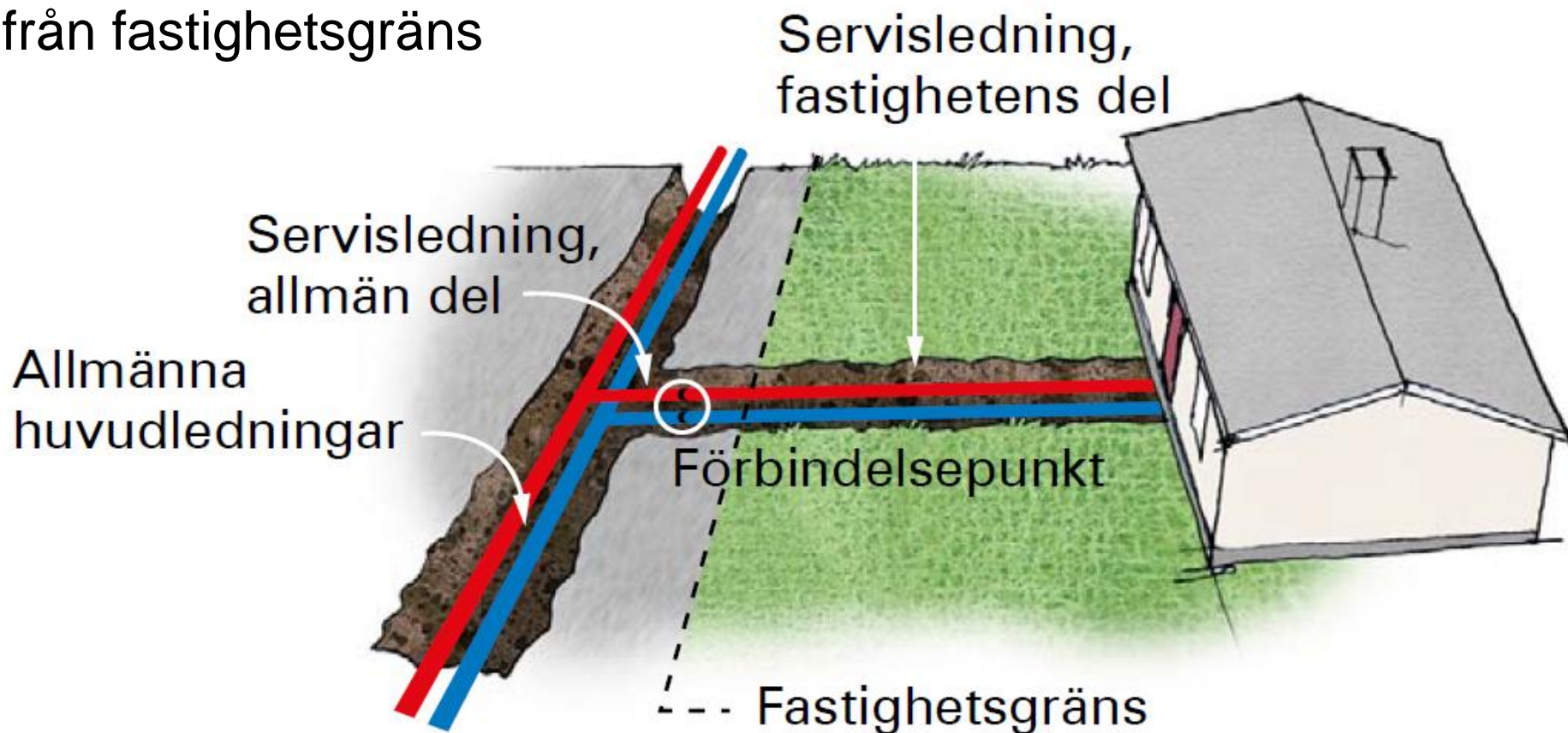
# Kommunalt Vatten & Avlopp





# Förbindelsepunkt (FP)

Förbindelsepunkten är ca 0,5 m  
ut från fastighetsgräns





# Traditionellt avlopp med självfall



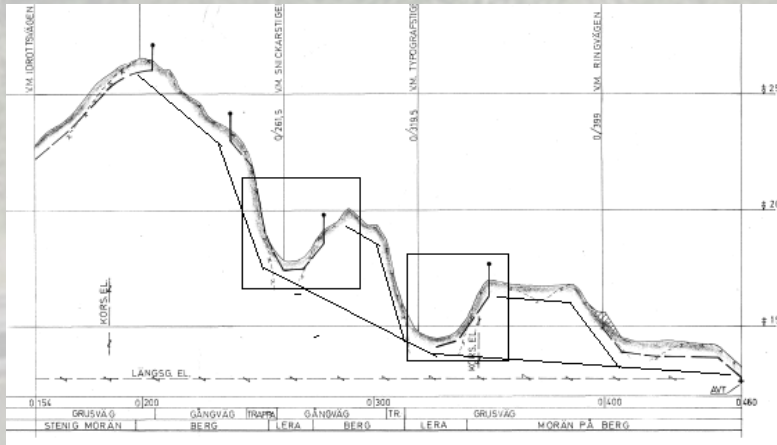
- Kräver rätt förutsättning i marken





# Lätt trycksatt Avlopp (LTA)

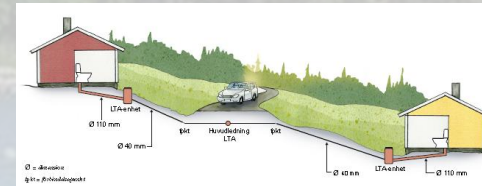
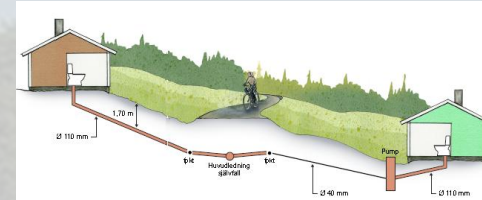
- Passar bra där marken är kuperad och består av mycket berg.
- Ledningarna kan förläggas grunt och följa terrängen.





# (LTA) – Varför pump?

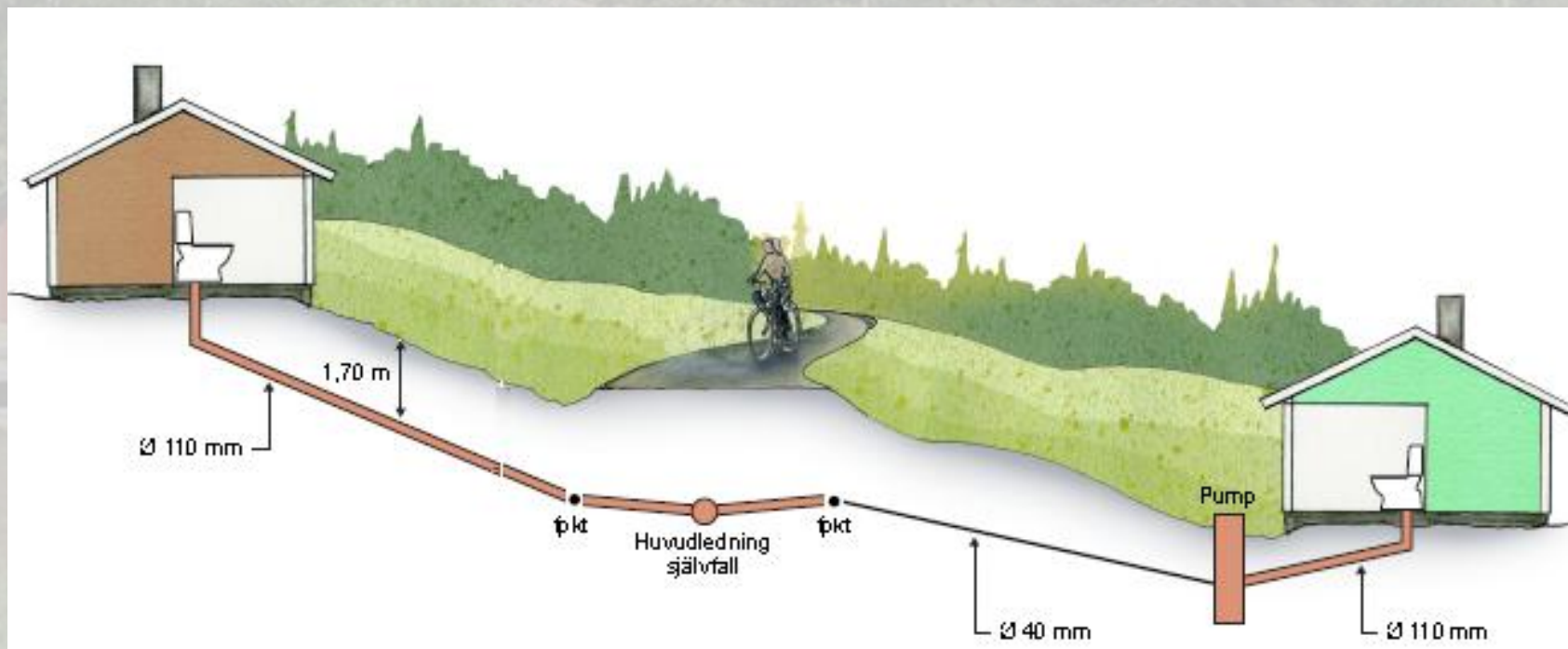
- I ett område med självfall
- I ett område med tryckavlopp





# Självfalssystem

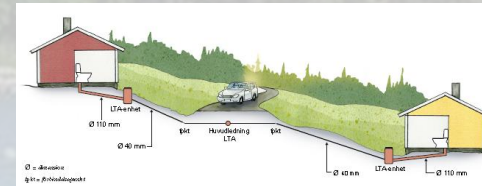
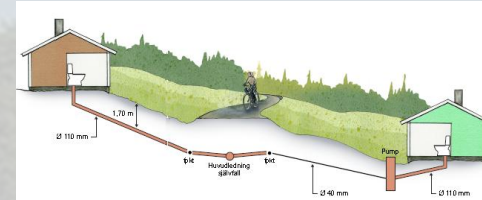
Om min fastighet ligger lägre så att självfall inte kan uppnås behöver man pumpa upp sitt avlopp





# (LTA) – Varför pump?

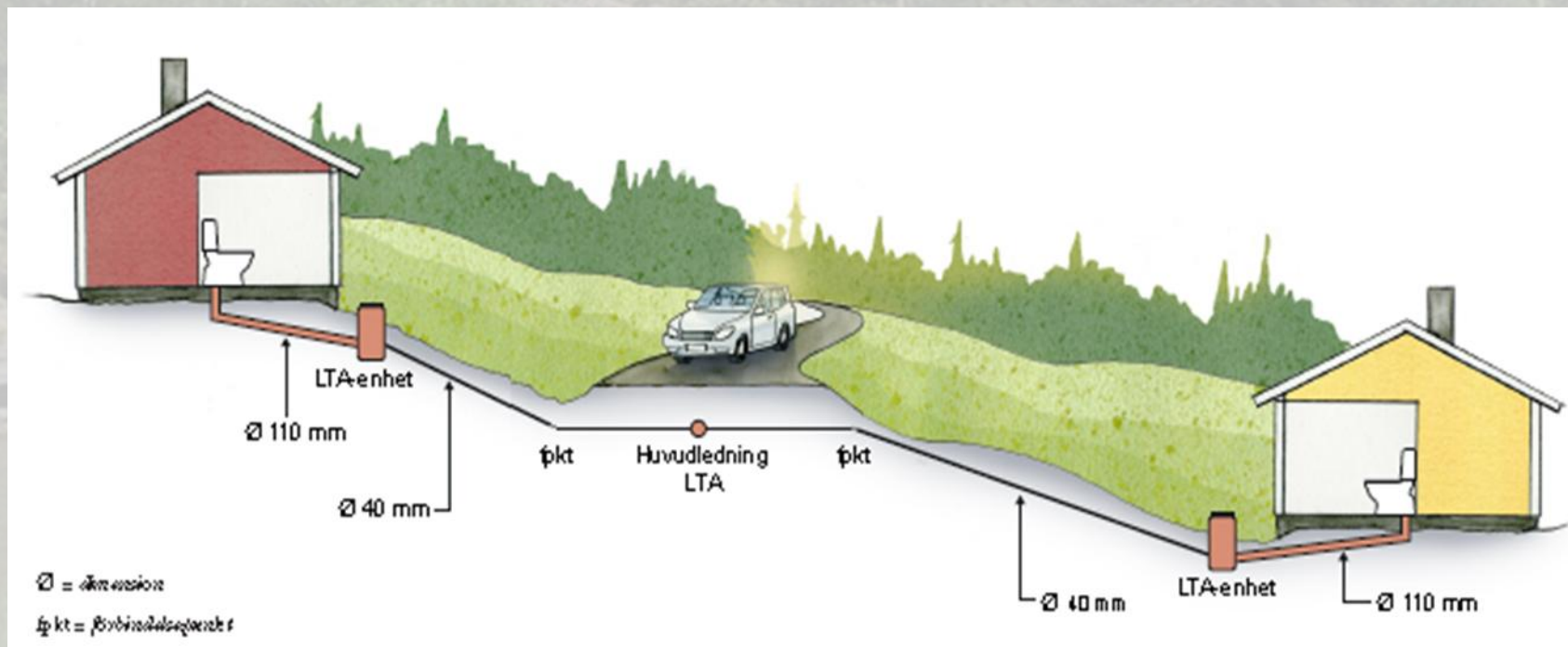
- I ett område med självfall
- I ett område med tryckavlopp





# (LTA)-System

Om min fastighet ligger i ett område där det finns ett (LTA) system byggt i vägen





# (LTA) – på fastighet

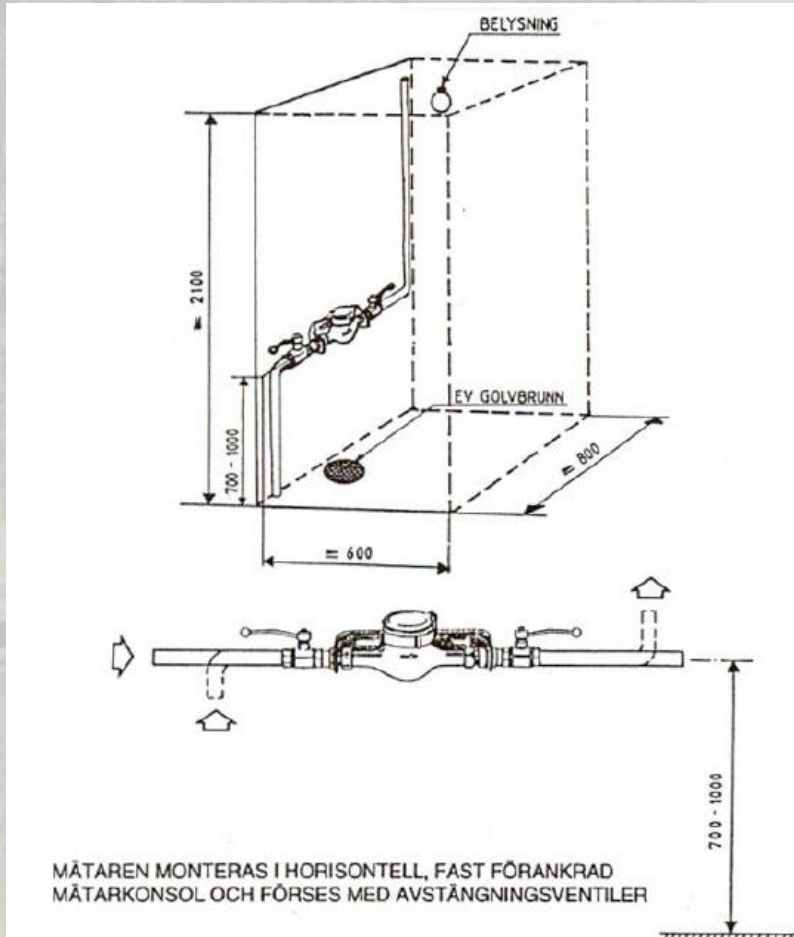
- Placering av LTA ska godkännas av kommunen
- Som fastighetsägare ansvarar man för att installera LTA-enheten, elinstallation/larm, ledningar till LTA-enhet och ledningar från LTA-enhet till förbindelsepunkten.
- Kommunen besiktigar installationen.
- Efter godkänd besiktning installerar kommunen pumpen





# Vattenmätare

- Plats för vattenmätare förbereds i frostfritt utrymme.
- Vattenmätaren ska vara lättåtkomlig
- Mätarkonsol installeras av fastighetsägaren
- Vattenmätaren installeras av kommunen.





# Övrig info

- Befintliga sommar-, sjö- och dricksvattenledningar från egen brunn får **inte** kopplas ihop med kommunens ledningsnät.





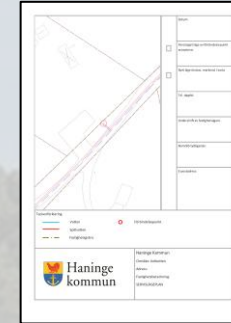
# Ekonomi & Administration





# Innan utbyggnad av VA

- Förslag på förbindelsepunkt (FP)
  - Möjlighet att lämna önskemål om ändring
- Frischaktsavtal, tillåter arbete inne på fastigheten



Signeras och sänds till kommunen





# Anslutningsprocessen

Reglerad  
faktura

1. VA-utbyggnad i området

Information  
kommand  
faktura

Förbindelse-  
punkt

Faktura

Dokument för  
anslutning

2. Arbete på fastigheten

- VA-anmälan
- Kontakt med entreprenör
- Gräva ner ledningar och ev LTA
- Ordna plats för vattenmätare

3. Driftsättning

LTA

Installation  
av pump

Vatten-  
mätare

Öppning av  
servisventil

Självfall

Vatten-  
mätare

Öppning av  
servisventil

Kommunen

Fastighetsägare



# Anslutningsavgift

En engångsavgift betalas för att ansluta till den allmänna VA-anläggningen.

Debiteras efter gällande VA-taxa då förbindelsepunkt förmedlas.

## Exempel:

Anläggningsavgift 2025				Anläggningsavgift 2025			
Servis	57 519 kr x 85%	=	48891,15	Servis	57 519 kr x 85%	=	48891,15
FP	54 776 kr x 80%	=	43820,8	FP	54 776 kr x 80%	=	43820,8
Tomtyta	800 m <sup>2</sup> x 56,98 x 80%	=	36467,2	Tomtyta	2 899 m <sup>2</sup> x 56,98 x 80%	=	132143,15
Lgh	49 289 kr x 1 x 80%	=	39 431 kr	Lgh	49 289 kr x 1 x 80%	=	39 431 kr
	Moms		42 153 kr		Moms		66 072 kr
	Summa		210 763 kr		Summa		330 358 kr





# VA-lån

- Ansökan om avbetalning kan göras när du har fått fakturan för anläggningsavgiften.
- Undersök först andra alternativ till finansiering. Ansökan prövas endast om annan finansiering inte är möjlig.
- Maximalt 10 år, referensränta + två procentenheter.
- Endast privatpersoner och ej vid nybyggnation eller obebyggd fastighet





# Brukningsavgift för VA

- Betalas sex gånger/år för det vatten som används.
- Avgiften består av en fast och en rörlig del.
- Rörliga delen baseras på den mängd vatten som hushållet använder.





# Haninge kommuns hemsida

- Länkar till mer information från kommunens hemsida:
- Projekthemsidan kommer att uppdateras löpande.
  - VA-utbyggnad Kolbotten
- Anslutning av omvandlingsområden – kommunens och fastighetsägarens arbete
- Beräkna kostnad för VA-anslutning
- Haninges webbkarta





# Frågor

- Vid frågor, kontakta via mail [vatten@haninge.se](mailto:vatten@haninge.se)
- Presentationen kommer läggas upp på Projekthemsidan





A scenic view of a lakeside with red wooden buildings, a dock, and boats. The background shows a dense forest of green trees under a clear blue sky. In the foreground, there is a wooden dock with a small boat and a larger motorboat. The water is calm and blue. A semi-transparent grey box is overlaid on the center of the image, containing the text 'Tack!'.

# Tack!

