



Skuggstudie

HERMANSTORP FÖRSKOLA

Innehåll

Beskrivning	4
Vårdagsjämning.....	5
Sommarsolstånd	6
Höstdagsjämning	7
Vintersolstånd	8

Beskrivning

En skuggstudie har genomförts för åskådliggöra hur den tilltänkta förskolebyggnaden på tomt 1:195 påverkar intilliggande villafastigheter 1:179, 1:88, 1:89 och 1:174.

METOD

Solstudien har gjorts genom programvarorna Enscape och Revit, där topografi och huskropp är modellerade och solens placering beräknas utifrån platsens specifika koordinater. Studien är utförd med klarblå himmel och sol.

Studien är baserad på Haninge kommuns konceptförskola som har en nockhöjd om 11 meter, placerad med färdig golvhöjd för entréplan på +51,47 meter över havet. Villorna på tomt 1:179, 1:88, 1:89 beräknas ligga på +52 och på 1:174 på +46,5.

De fyra dagar som valts ut för skuggstudien är vårdagjämning 20 mars, sommarsolstånd den 21 juni, höstdagjämning den 23 september samt vintersolstånd den 21 december, baserat på innevarande kalenderår 2022. Tidpunkterna som studerats på respektive dag är klockan 09, 13, 15 och 17.

RESULTAT

Av skuggstudien går att utläsa att fastighet 1:179 och 1:88 påverkas något i tomtgräns mot sydväst kl. 15 vid vårdagjämning. Kl 17 täcker skugga stor del av 1:88ans sydvästra gård medan 1:179 och 1:89 påverkas lokalt i sydvästra respektive nordvästra hörnet.

Vid sommarsolstånd påverkas inte fastigheterna av den nya bebyggelsen.

Under höstdagjämning är skuggbilden liknande som under vårdagjämning men skuggorna sträcker sig än längre in på fastigheterna.

Vid vintersolstånd påverkas tomt 1:179 i stor omfattning kl 13 och 15. Tomt 1:88 påverkas i nordvästra hörnet kl 13 och kl 15 har skuggan letat sig längre söderut över tomten.

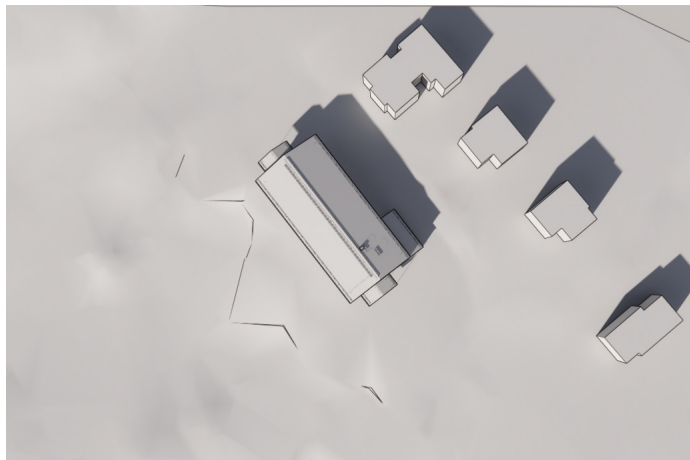
Att beakta vid tolkning av resultat är att även om tomt 1:195 är obebyggd idag, finns där hög vegetation och tallar, vilka i sig kastar skuggor över fastigheterna redan i befintligt läge.



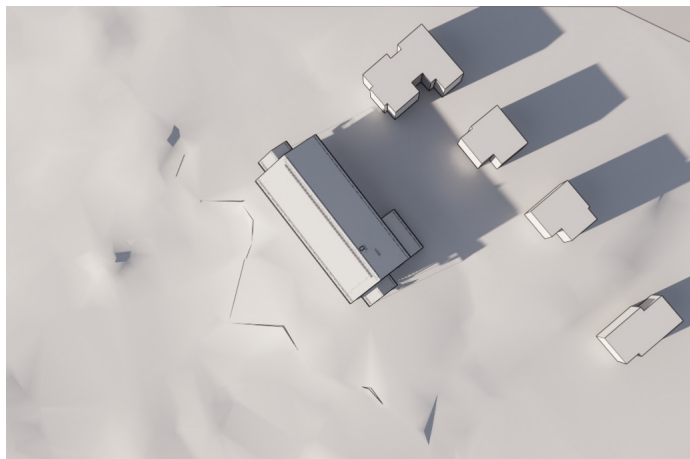
KL 09



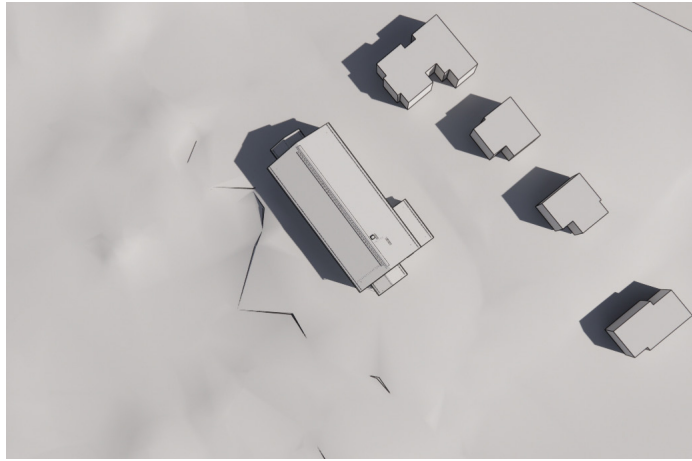
KL 13



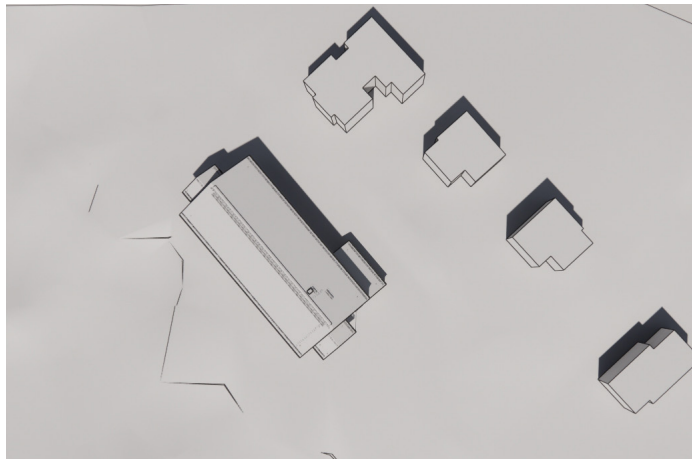
KL 15



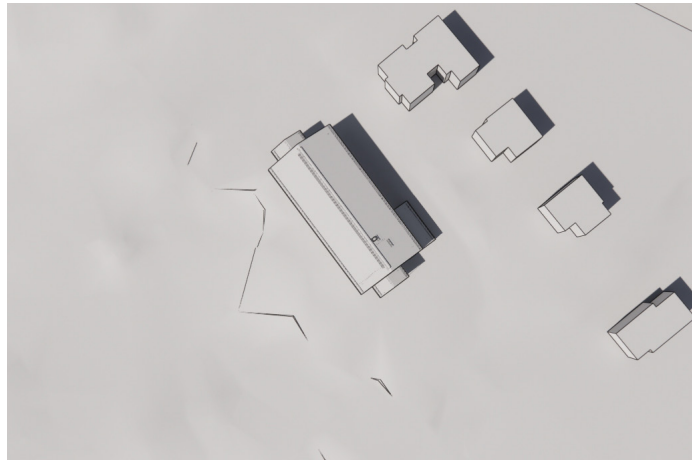
KL 17



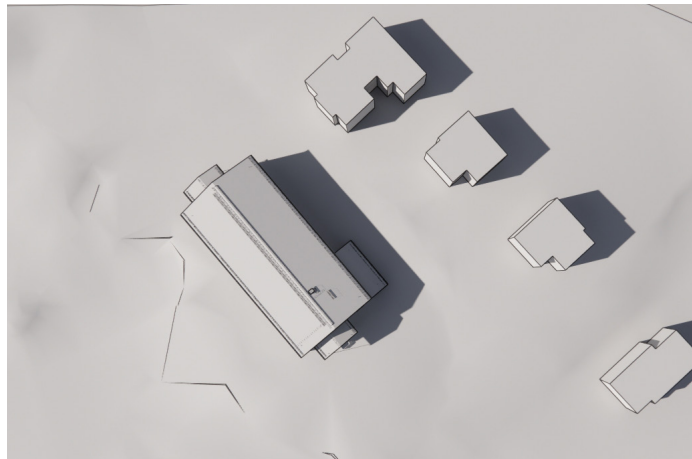
KL 09



KL 13



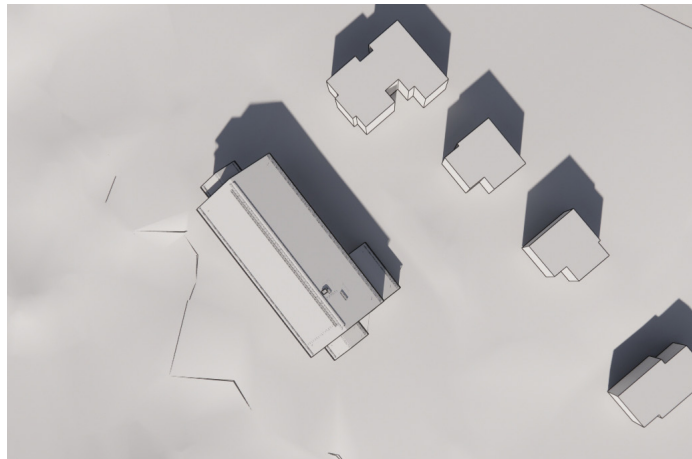
KL 15



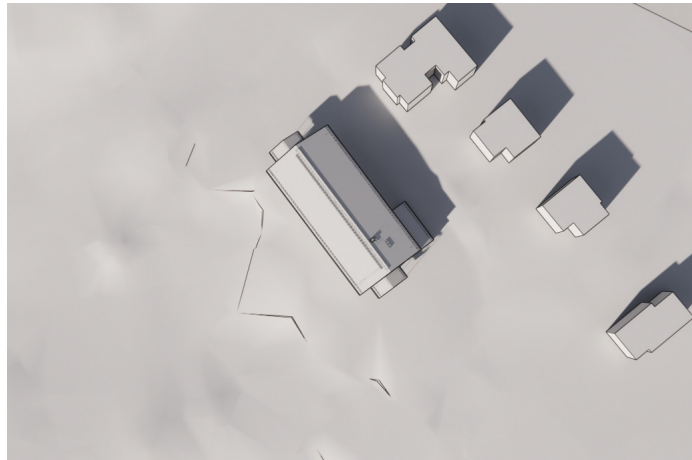
KL 17



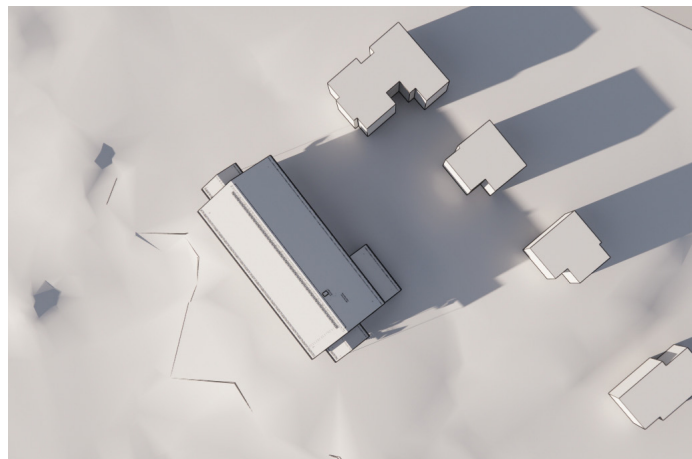
KL 09



KL 13

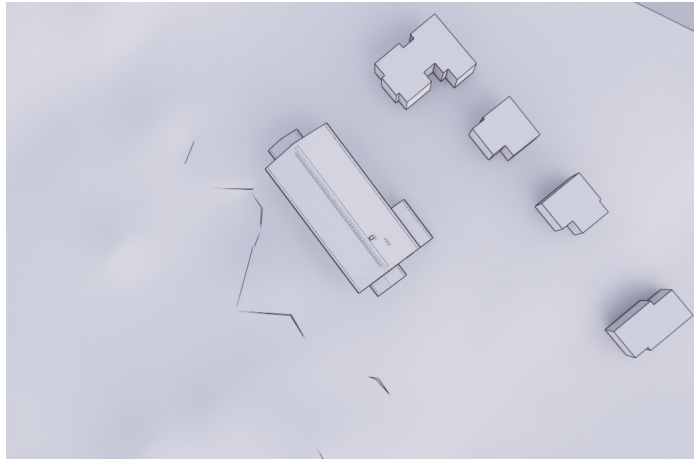


KL 15

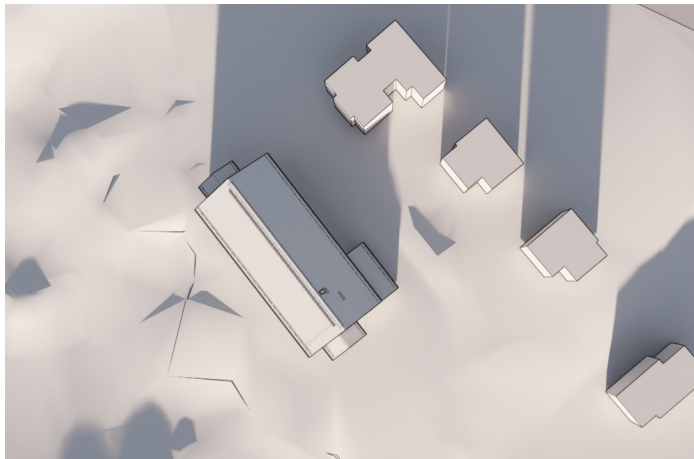


KL 17

VINTERSOLSTÄND 22-12-21



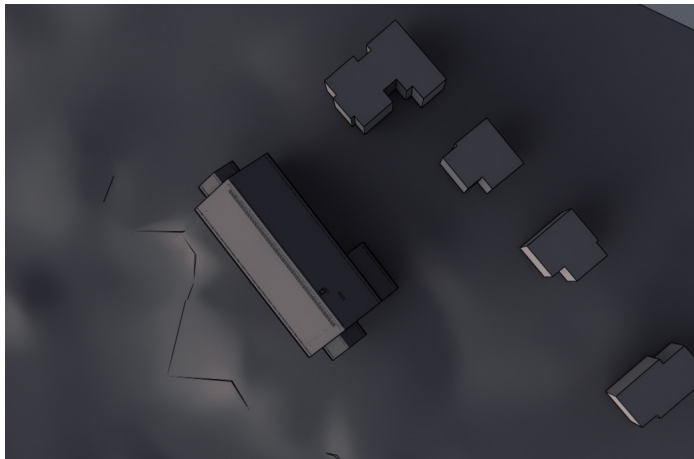
KL 09



KL 13



KL 15



KL 17