



# Fågelinventering Hermanstorp

PM tillägg till naturvärdesinventering Hermanstorp

2022-08-12



Dokumenttitel: Fågelinventering Hermanstorp

Skapat av: AFRY

Uppdragsledare: Petter Björkman

Författare och fältinventering: Eduardo Ottimofiore

Kvalitetsgranskare: Petter Björkman och Frida Sjöborg

Dokumentdatum: 2022-08-12

Beställare: Haninge kommun

Omslagsfoto: Eduardo Ottimofiore / AFRY

Version: 1.0

## Innehåll

1	Bakgrund och syfte.....	4
2	Inventeringsområde.....	4
3	Metodik.....	6
3.1	Beskrivning av metodik.....	6
3.2	Rödlistan.....	7
3.3	Osäkerheter .....	7
4	Resultat .....	8
4.1	Sammanfattning av inventeringen .....	8
4.2	Rödlistade och prioriterade fågelarter .....	12
4.3	Icke rödlistade och icke prioriterade fågelarter.....	14
4.4	Nattfågelarter .....	15
5	Referenser.....	15
	Bilaga 1: Artpunkt och möjliga revir.....	16

## 1 Bakgrund och syfte

På uppdrag av Haninge kommun har AFRY genomfört en fågelinventering på fastigheter Hermanstorp 1:1, Täckeråker 1:195 och 1:196, Haninge kommun. Denna fågelinventering fungerar som ett tillägg till den tidigare genomförda naturvärdesinventeringen som utfördes av Ecogain 2020 enligt Svensk Standard för Naturvärdesinventering avseende biologisk mångfald (NVI) 199000:2014 och Teknisk Rapport (SIS-TR 199001:2014). Inventeringarna sker inför planerad nybyggnation av Hermanstorp förskola i Haninge kommun. Detta PM redovisar fågelinventeringen och dess resultat.

Syftet med inventeringen var att identifiera och lokalisera områdets förekommande fågelarter.

Denna utredning har genomförts av Eduardo Ottimofiore (ekolog, utförare) och Petter Björkman (ekolog, granskare), samt Frida Sjöborg (biolog, granskare).

## 2 Inventeringsområde

Inventeringsområdet utgörs av fastigheterna Täckeråker 1:195 och 1:196 samt del av Hermanstorp 1:1, och omfattar cirka 8 hektar. Inventeringsområdet består av obebyggd skogsmark inom ett villaområde. Naturvärdesinventeringen beskriver området och dess naturvärden mer i detalj (Ecogain, 2020). Figur 1 och Figur 2 visar den geografiska avgränsningen av inventeringsområdet för fågel.



Fågelinventering Hermanstorp, Haninge kommun

 Inventeringsområde



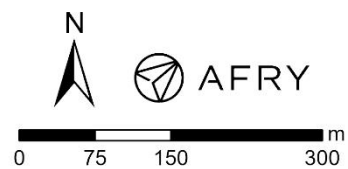
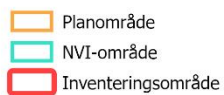
0 500 1 000 2 000 m

Figur 1. Översiktlig geografisk avgränsning av inventeringsområdet.





Fågelinventering Hermanstorp, Haninge kommun



Figur 2. Avgränsning av inventeringsområdet (rött) i förhållande med planområdet (orange) och tidigare naturvärdesinventeringsområdet (blått).

## 3 Metodik

### 3.1 Beskrivning av metodik

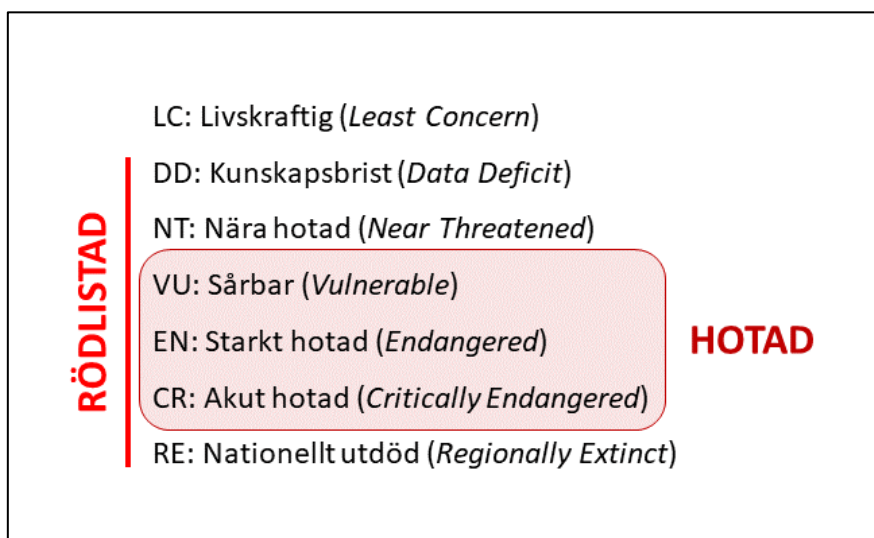
Inventeringen genomfördes med metoden förenklad revirkartering som grund (Naturvårdsverket, 2012). Inventeraren strövade noggrant och systematiskt genom området och noterade alla områdets förekommande fåglar. Inventeringen utfördes

med ett kvällsbesök (15/6), tre morgonbesök (16/6, 17/6, 21/6) och ett nattbesök (17/6). Samtliga fältbesök genomfördes av Eduardo Ottimofiore.

Denna metodik är förenklad jämfört med Naturvårdsverkets generella metod som föreslår 8–10 besök, och är beskriven i avsnitt 3.5 i Naturvårdsverkets Manual för uppföljning i skyddade områden – Skyddsvärda fåglar (2010, version 4.0). Denna metodik är lämplig för inventeringsområden mindre än 1 kvadratkilometer och förutsätter en hög precision av observationer. Genom denna metod undersöktes området med noggrannhet, fågelarter och deras beteende och eventuella bon noteras och geolokaliseras. Häckningssannolikheten bedömdes enligt Artportalens häckningskriterier (möjlig, trolig och säker häckning) baserad på fågelindividens beteende (aktivitet). På varje nytt besök var sökvägen annorlunda för att kunna optimera antalet fågelobservationer. Eventuella revirgränser bedöms enligt samlade artdatapunkter, och enligt denna förenklade metodik kan revirgränser endast anges med viss säkerhet. Denna metodik framför däremot en hög detaljeringsgrad för artförekomst.

## 3.2 Rödlistan

Rödlistade arter är arter som riskerar att dö ut i Sverige inom en viss framtid. Dessa klassas till nära hotad (NT), sårbar (VU), starkt hotad (EN), akut hotad (CR) eller nationellt utdöd (RE), där NT är den lägsta klassningen. Det är Artdatabanken som avgör om en art ska klassas som rödlistad. Figur 3 här nere redovisar rödlistan, dess kategorier samt respektive internationella förkortningar som används i denna utredning.



Figur 3. Rödlistan: dess kategorier och internationella förkortningar. Kategorin LC (Livskraftig) ingår inte i rödlistan.

## 3.3 Osäkerheter

Det är viktigt att nämna att vissa delar av inventeringsområdet var under en påtaglig störningsnivå under inventeringen. I området skedde avverkningsåtgärder vilket medförde buller, vilka konstaterades vid samtliga morgonfältbesök. Det högsta bullret var begränsat till några minuter per timme. Detta buller uppkom i samband med byggtrafik för utbyggnad av bussgata norr om planområdet, samt vid delen mellan Måsövägen, Ishavsvägen och Brusevitz väg.

Denna störning noterades under häckningstid för fåglar (april-juli) vilket kan ha haft en viss påverkan på fågellivet och artobservationer.

## 4 Resultat

### 4.1 Sammanfattning av inventeringen

Inventeringsområdet har ett rikt fågelliv, Figur 4 visar alla arter som observerades under inventeringen. Totalt noterades 25 fågelarter inom inventeringsområdet, dessa sammanfattas i Tabell 1 och Tabell 2. Alla fågelarter är fridlysta i Sverige oavsett artens bevarandestatus, enligt 4 § Artskyddsförordningen (SFS 2007:845). Av de arter som observerades i inventeringsområdet var 4 rödlistade (SLU Artdatabanken, 2020) och 2 prioriterade enligt nuvarande Skogsvårdslagstiftningen (Skogsstyrelsen, 2022).

Avsnitt 4.2 redovisar mer i detalj rödlistade och prioriterade fågelarter som observerades under inventeringen. Avsnitt 4.3 hänvisar till icke rödlistade och icke prioriterade fågelarter. Slutligen sammanfattar avsnitt 4.4 nattfältbesöket.

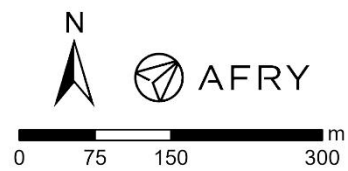
Under inventeringen observerades även 1 rådjur hane, 1 rådjur hona, 1 älg, 1 vanlig padda och 1 kopparödla.





### Fågelinventering Hermanstorp, Haninge kommun

-  Planområde
-  NVI-område
-  Inventeringsområde
-  Artpunkt



Figur 4. Fågelobservationer under inventeringen.

Tabell 1. Observerade fågelarter inom inventeringsområdet

Artnamn	Rödlistan 2020	Kommentar
Blåmes	LC	Fridlyst
Bofink	LC	Fridlyst
Grå flugsnappare	LC	Fridlyst
Grönfink	EN	Fridlyst, rödlistad
Gröngöling	LC	Fridlyst, prioriterad
Gärdsmyg	LC	Fridlyst
Koltrast	LC	Fridlyst
Kråka	NT	Fridlyst, rödlistad
Kungsfågel	LC	Fridlyst
Lövsångare	LC	Fridlyst
Nötskrika	LC	Fridlyst
Nötväcka	LC	Fridlyst
Ringduva	LC	Fridlyst
Rödhake	LC	Fridlyst
Rödstjärt	LC	Fridlyst
Skata	LC	Fridlyst
Steglits	LC	Fridlyst
Större hackspett	LC	Fridlyst
Svarthätta	LC	Fridlyst
Svartmes	LC	Fridlyst
Svartvit flugsnappare	NT	Fridlyst, rödlistad
Talgoxe	LC	Fridlyst
Tofsmes	LC	Fridlyst
Tornseglare	EN	Fridlyst, prioriterad, rödlistad
Trädkrypare	LC	Fridlyst

Tabell 2. Häckningsstatus av observerade fågelarter inom inventeringsområdet. Eventuell prioriterad- eller rödlistad-status anges upphöjt vid artnamn.

Artnamn	Antal / häckningsstatus	Häckning i planområdet
Blåmes	Arten noterades vid alla dagstillfällen, enstaka födosökande eller flera i grupper (vuxna med ungar). Trolig häckning inom inventeringsområdets östra del.	Säker
Bofink	Arten noterades vid alla dagstillfällen. Möjlig häckning inom inventeringsområdet, då flera olika hanar noterades sjungande och hona födosökande. Flera revirande individer. Lämplig häckbiotop.	Möjlig
Grå flugsnappare	Arten noterades bara vid ett tillfälle (16/6). Osäkert om arten häckar inom inventeringsområdet.	Möjlig
Grönfink <sup>EN</sup>	Arten noterades bara vid ett tillfälle (21/6) på gränserna av inventeringsområdet. Arten häckar troligen inte inom inventeringsområdet, utan möjligen i närheten av inventeringsområdet (angränsande trädgårdar: lämplig biotop).	Möjlig

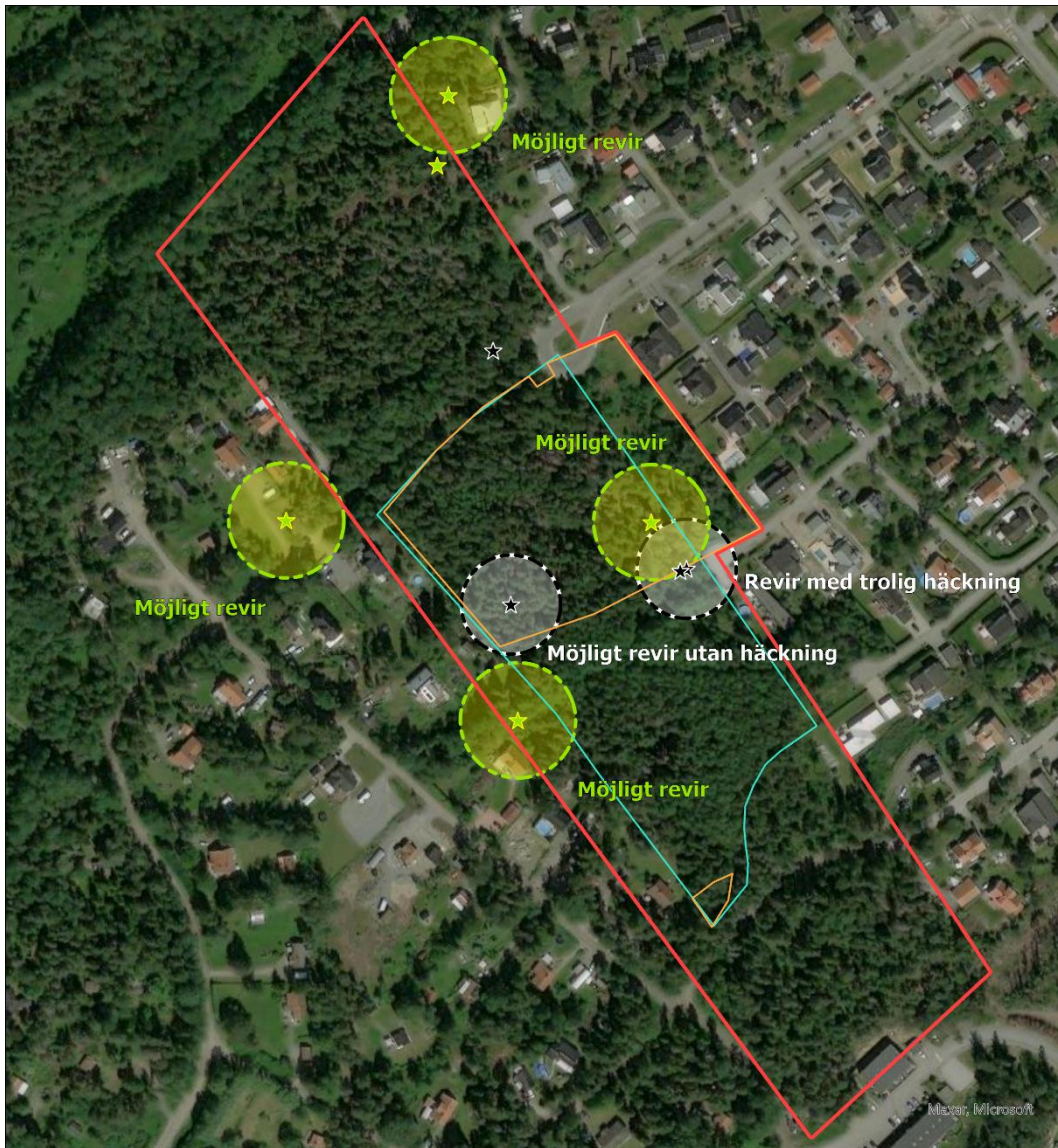
Gröngöling <sup>PRIO</sup>	Arten noterades bara vid ett tillfälle (16/6). Arten häckar troligen inte inom inventeringsområdet, utan troligen utanför norrut. Lämplig biotop.	Möjlig. Men planområde är liten del av revir
Gärdsmyg	Arten noterades vid alla dagstillfällen. Arten häckar med största sannolikhet i inventeringsområdet. Arten observerades sjungande, med flera läten, födosökande och med flera unga. Ett misstänkt bo hittades i en vedhög. Minst 2 häckande par, flera revirande individer.	Möjlig
Koltrast	Arten noterades vid alla tillfällen i inventeringsområdet. Arten häckar troligen, då denna observerades sjungande, med flera läten, födosökande, flygande med mat. Både enstaka honor och hanar samt flera par noterades.	Möjlig
Kråka <sup>NT</sup>	Arten noterades vid alla tillfällen. Arten häckar troligen i inventeringsområdet. Arten observerades födosökande och flera individer (inkl. juvenil) samtidigt.	Trolig. Men planområde är liten del av revir
Kungsfågel	Arten noterades vid alla tillfällen. Arten häckar troligen i inventeringsområdet. Arten observerades revirande och i par.	Möjlig
Lövsångare	Arten noterades vid alla tillfällen. Arten häckar möjligt i inventeringsområdet. Flera individer observerades revirande samt ett par vid ett tillfälle.	Nej
Nötskrika	Arten noterades vid bara ett tillfälle (16/6), i konflikt med flera kråkor. Arten häckar troligen inte i inventeringsområdet.	Nej
Nötväcka	Arten noterades vid alla tillfällen. Minst två par häckar med största sannolikhet i inventeringsområdet.	Trolig
Ringduva	Arten noterades vid alla tillfällen. Revirande och par observerades. Arten häckar troligen i inventeringsområdet.	Möjlig
Rödhake	Arten noterades vid alla tillfällen. Flera revirande individer. Arten häckar troligen i inventeringsområdet.	Möjlig
Rödstart	Arten noterades vid två tillfällen (16/6 och 17/6). Troligen samma individ som observerades revirande vid inventeringsområdets nordvästra gräns. Arten häckar troligen inte inom inventeringsområdet, utan möjligtvis utanför detta.	Nej
Skata	Arten noterades vid alla tillfällen. Använder inventeringsområdet för födosök men häckar troligen inte i detta.	Möjlig



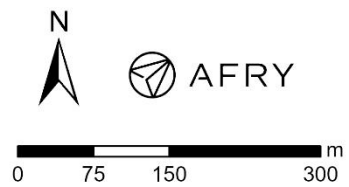
Steglits	Arten noterades vid ett tillfälle (21/6). Arten häckar i största sannolikhet inte i inventeringsområdet (utan utanför, i villors trädgårdar). Arten observerades förbiflygande eller på gränsen av inventeringsområdet.	Nej
Större hackspett	Arten noterades vid alla tillfällen. Arten häckar i största sannolikhet inom inventeringsområdet. Minst två häckande par. Arten observerades födosökande och ett par med en ung.	Säker
Svarthätta	Arten noterades vid två tillfällen (16/6 och 17/6). Revirande, men inte säkert att den häckar i inventeringsområdet.	Möjlig
Svartmes	Arten noterades vid bara ett tillfälle (21/6). Revirande, men häckar troligen inte i inventeringsområdet.	Möjlig
Svartvit flugsnappare <sup>NT</sup>	Arten noterades vid två tillfällen (17/6 och 21/6). Revirande, arten häckar troligen i inventeringsområdets östra del: Födosökande hona observerades med en revirande (sjungande) hane. Ett annat revir noterades utan bevis av häckning.	Möjlig
Talgoxe	Arten noterades vid alla tillfällen. Arten häckar i största sannolikhet inom inventeringsområdet. Olika revir med ungar observerades.	Säker
Tofsmes	Arten noterades vid ett tillfälle. Arten häckar möjligt i inventeringsområdets nordöstra del eller i direkt närhet. Par med flera unga observerades.	Nej
Tornseglare <sup>EN, PRIO</sup>	Arten noterades vid ett tillfälle (21/7), jagande/födosökande. Arten häckar i största sannolikhet inte i inventeringsområdet, men använder detta troligen för att söka föda.	Nej
Trädkrypare	Arten noterades vid två tillfällen (16/6 och 17/6). Flera individer. Arten häckar mycket möjligt inom inventeringsområdet (eller i direkt närhet), men deras revir kan fortsätta utanför detta.	Nej

## 4.2 Rödlistade och prioriterade fågelarter

Rödlistade och prioriterade fågelarters revir och artförekomst redovisas mer detaljerat på Figur 5 och Figur 6. Tornseglare hävdar inte revir som flesta fågelarter, de försvarar sina bo och födosöker fritt i luften inom ett stort område kring detta (Olsson, 2020). Revir för kråka och gröngöling kan inte bedömas exakt, eftersom de hävdar mycket stora revir, minst 50-100 ha (Naturcentrum, 2018) och det är inte möjligt att avgränsa detta med så få datapunkter. Hela inventeringsområdet bedöms vara del av deras revir som fortsätter i största sannolikhet utanför detta.



Fågelinventering Hermanstorp, Haninge kommun



Figur 5. Revir med bedömd häckningsstatus och artförekomst av grönfink (EN) och svartvitflugsnappare (NT).





Fågelinventering Hermanstorp, Haninge kommun



Figur 6. Möjliga revir och artförekomst av gröngöling (prioriterad), tornseglare (EN, prioriterad) och kråka (NT). Tornseglare har inget revir som flesta fågelarter, de försvarar sina bo och födosöker fritt i ett stort område kring detta. Revir för kråka och gröngöling ges indikativt.

### 4.3 Icke rödlistade och icke prioriterade fågelarter

Icke rödlistade och icke prioriterade fågelarters förekomst och möjliga revir redovisas detaljerat i bilaga 1, där reviren anges indikativt enligt de datapunkter som samlades



under de olika inventeringstillfällena. Syftet är att illustrera inventeringsområdets och fågelarters livsmiljö och förekomst samt hur dessa fördelas inom området.

#### 4.4 Nattfågelarter

Vid nattinventeringen noterades inga nattfågelarter. Nattskärra, morkulla eller näktergal är fågelarter som kunde ha förväntats att förekomma inom vissa delar av inventeringsområdet.

## 5 Referenser

Ecogain. 2020. *Naturvärdesinventering samt fördjupad artinventering av grod- och kräldjur i Hermanstorp, Haninge kommun.*

Naturcentrum. 2018. *Förutsättningar för mindre hackspett och gröngöling vid Götalunden, Hjulksvarvelund och Vårvik i Trollhättans kommun.*  
<https://www.trollhattan.se/globalassets/dokument/bygga-bo-och-miljo/stadsbyggnad/detaljplaner/knorren/forutsattningar-for-mindre-hackspett-och-grongoling.pdf>

Naturvårdsverket. 2012. "3.5. Förenklad revirkartering" i *Manual för uppföljning i skyddade områden – Skyddsvärda fåglar.*  
<https://www.naturvardsverket.se/contentassets/3a4c26aa75be461081141418a82ac823/manual-faglar-10-12-21.pdf>

Olsson, Jan. 2020. Lundaforskare kartlägger unik kedjeflytt i luften.  
<https://www.biologi.lu.se/artikel/lundaforskare-kartlagger-unik-kedjeflytt-i-luften>  
[Hämtad 2022-07-18]

Skogsstyrelsen. 2022. *Skogsvårdslagstiftningen: Gällande regler 1 april 2022.*  
<https://www.skogsstyrelsen.se/globalassets/lag-och-tillsyn/skogsvardslagen/skogsvardslagstiftningen-2022.pdf>

SLU Artdatabanken (2020). *Rödlistade arter i Sverige 2020.* SLU, Uppsala.  
<https://www.artdatabanken.se/globalassets/ew/subw/artd/2.-var-verksamhet/publikationer/31.-rodlista-2020/rodlista-2020>

## Bilaga 1: Artpunkt och möjliga revir

