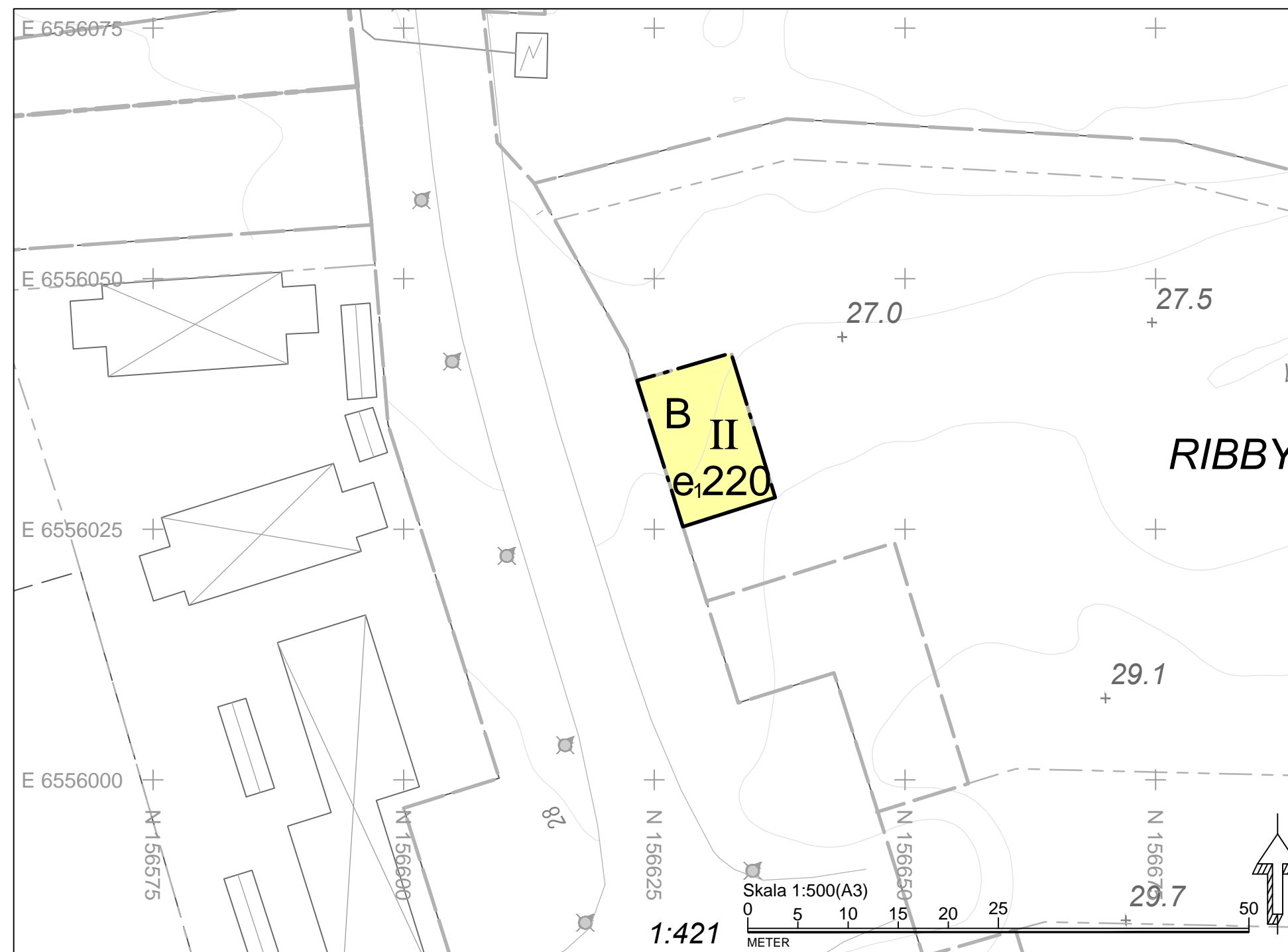


PLANKARTA



PLANBESTÄMMELSER

PLANBESTÄMMELSER

Följande gäller inom områden med nedanstående beteckningar. Endast angiven användning och utformning är tillåten. Bestämmelser utan beteckning gäller inom hela planområdet.

GRÄNSER

Planområdesgräns

ANVÄNDNING AV MARK OCH VATTEN

Kvartersmark

B Bostäder och barnomsorg

UTNYTTJANDEGRAD/FASTIGHETSINDELNING

e.220 Största tillåtna bruttoarea

Utöver tillåten bruttoarea får garage, uthus och undercentraler uppföras

PLACERING, UTFORMNING, UTFÖRANDE

Utformning

II Högsta antal våningar

Taklutning för byggnad i två våningar eller högre är högst 27 grader.

Byggnader ska utformas och placeras så att ekvivalent ljudnivå vid fasad är 55 dB(A) eller lägre samt att maximal ljudnivå är 70 dB(A) eller lägre vid balkonger och/eller uteplatser.

ADMINISTRATIVA BESTÄMMELSER

Genomförandetid

Genomförandetiden är 5 år från den dag planen vinner laga kraft

Planen handläggs enligt PBL (2010:900)

Handlingar:

Plankarta med bestämmelser

Planbeskrivning

Fastighetsförteckning

Grundkarta

GRUNDKARTA

Upprättad av Stadsbyggnadsförvaltningen, Lantmäteriavdelningen i Haninge kommun

Koordinatsystem i höjd: Rh 2000
Koordinatsystem i plan: Sweref 99 18 00

KARTDEKLARATION
Fullständighet: Mindre betydelsefull information har utelämnats
Aktualitet: Kartinnehåll av betydelse för detaljplanen är kontrollerat och aktuellt vid på kartan angiven tidpunkt.
Ursprung: digital baskarta framställd fotogrammetriskt samt kompletteringsmätt geodetiskt.
Fastighetsredovisningen har en noggrannhet på 0.04 m
Uppgifter om fornlämningar hämtade från RAÄ.
Rättigheter och samfälligheter hämtade från fastighetskartan.
Rättigheter och samfälligheter kan vara ofullständigt redovisade.
Underjordiska ledningar redovisas ej på grundkartan.

2016-01-19
Kerstin Ohlsson
Lantmäteringenjör

Teckenförklaring, grundkarta

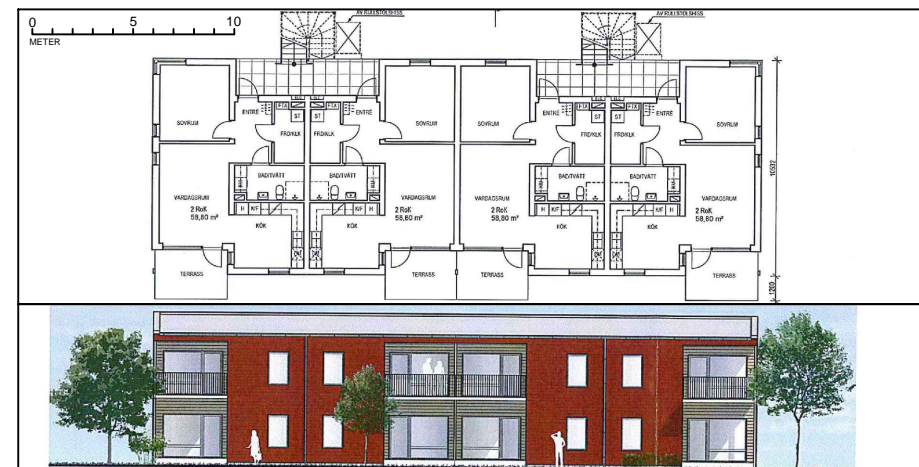
- Fastighetsgräns
- Levningsgräns
- Stenbänk
- Rättighet, yta
- Kärlens kantsten
- Källare, ej markerad
- Elanläggning, belysningsstolpe
- Busshållplats
- Transformator
- Kompletteringsbyggnad
- Borg
- Lövskog
- Åker
- Agriplanteringsgräns
- Dike
- Åkerhöjd
- Höjdhöjning, 1 m skiljehöjd
- Förslagsområde
- Förslagsområde

PLANKOSTNADSAVTAL GÄLLER.

ORIENTERINGSKARTA



ILLUSTRATIONSKARTA



<h2>Detaljplan</h2> <p>Plankarta med bestämmelser</p>	SAMRÅD 2016-04-06--2016-04-27
	UPPRÄTTAD 0000-00-00
<h2>Västerhaninge</h2> <p>Del av Ribby 1:480</p>	GRANSKAD 0000-00-00--0000-00-00
	REVIDERAD 0000-00-00
Stadsbyggnadsförvaltningen Planavdelningen	ANTAGEN 0000-00-00
	LAGA KRAFT 0000-00-00
Martin Mansell Enhetschef	Yasaman Ghanavi Planarkitekt
	ARKIVNR