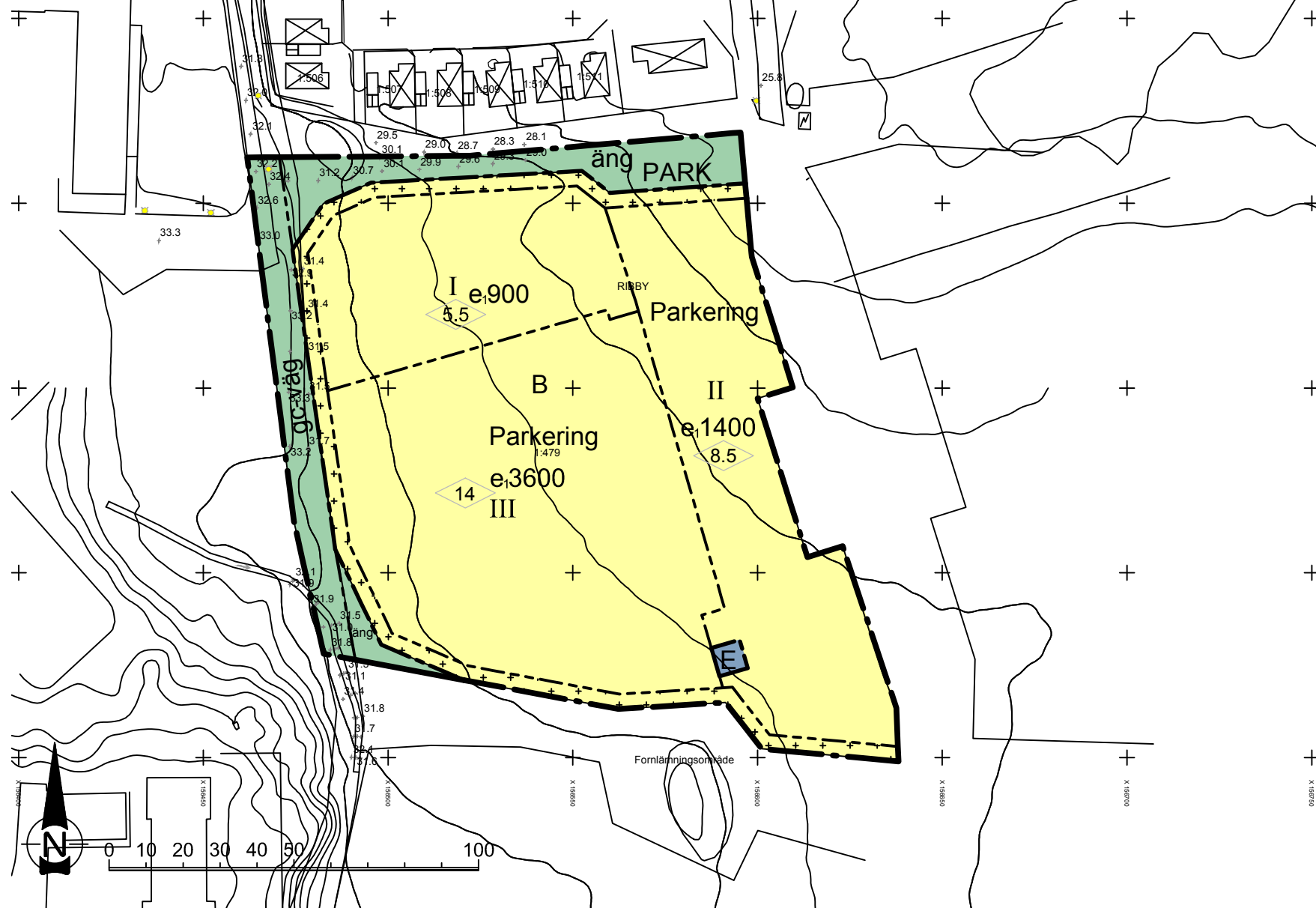


# Plankarta, skala 1:1500 (A3)



## PLANBESTÄMMELSER

Följande gäller inom områden med nedanstående beteckningar. Endast angiven användning och utformning är tillåten. Bestämmelser utan beteckning gäller inom hela planområdet.

### GRÄNSER

- Planområdesgräns
- Användningsgräns
- Egenskapsgräns

### ANVÄNDNING AV MARK OCH VATTEN

#### Allmänna platser

PARK Anlagd park

#### Kvartersmark

- B Bostäder
- E Transformatorstation

### UTFORMNING AV ALLMÄNNA PLATSER

- äng Anlagd äng
- gc-väg Gång-och cykelväg
- Utöver tillåten byggnadsarea får garage och uthus uppföras

### UTNYTTJANDEGRAD

e. 000 Största tillåtna byggnadsarea i m<sup>2</sup>

### BEGRÄNSNINGAR AV MARKENS BEBYGGANDE

Marken får endast bebyggas med uthus och garage

### MARKENS ANORDNANDE

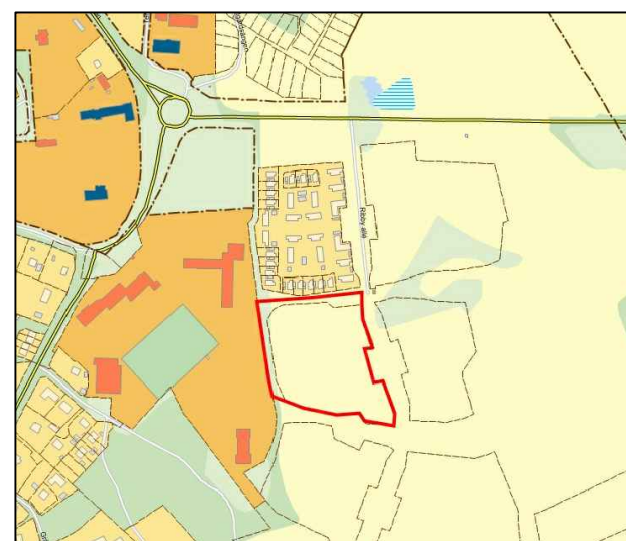
Parkering Parkeringsplats med inslag av träd och vegetation ska finnas

### PLACERING, UTFORMNING, UTFÖRANDE

- Högsta byggnadshöjd i meter
- I-III Högsta antal våningar
- Byggnader ska utformas och placeras så att ekvivalent ljudnivå vid fasad är 55 db(A) eller lägre samt att maximal ljudnivå vid balkonger och /eller uteplatser är 70 db(A) eller lägre

### ADMINISTRATIVA BESTÄMMELSER

**Genomförandetid**  
Genomförandetiden är 5 år från den dag planen vinner laga kraft



Orienteringskarta

Planen handläggs enligt PBL (2010:900)

Planens handlingar:

- Plankarta med bestämmelser och Illustration
- Planbeskrivning
- Fastighetsförteckning
- Grundkarta
- Bullerutredning
- Solstudie



Illustrationsplan

<h2>Detaljplan</h2> <p>Plankarta med bestämmelser</p>	SAMRÅD 2013-06-03- 2013-07-05
	UPPRÄTTAD 2013-08-29
<h2>Västerhaninge</h2> <p>Ribby 1:479 m.fl.</p>	UTSTÄLLD
	REVIDERAD
	ANTAGEN 2013-09-25
<p>Stadsbyggnadsförvaltning Planavdelningen</p> <p>Sara Eriksdotter Planchef</p> <p>Anna Lina Axelsson Planarkitekt</p>	LAGA KRAFT 2013-10-25
	ARKIVNR
<b>D 231</b>	