

Naturvårdsplan

Bilaga 5 och 6 – Skyddad natur och
Hotade och fridlysta arter



2016-04-18



Skyddad natur i Haninge kommun

I denna bilaga (bilaga 5-6) redovisas alla naturområden i Haninge kommun som är skyddade i enlighet med miljöbalken, exempelvis som naturreservat. Relevanta riksintresen presenteras i kartor. För karta över skyddade områden enligt ovan hänvisas till Kartbilaga 5a.

Bilagan innehåller vidare en sammanställning av samtliga rödlistade arter som rapporterat i kommunen mellan åren 1985-2015 samt en redovisning av fridlysta arter i Stockholms län.

Nationalpark

Namn	Beslutsdatum	Total areal (ha)	Land areal (ha)	Förvaltare
Tyresta nationalpark	1993-09-13	1 970	1 880	Stiftelsen Tyrestaskogen

Naturresevat

Namn	Beslutsdatum	Total areal (ha)	Land areal (ha)	Förvaltare
Kolartorp	2011-07-11	1,8	1,8	Länsstyrelsen
Skeppnan	2011-07-11	56,5	55,5	Länsstyrelsen
Svartsjön	2011-07-11	36	29,2	Länsstyrelsen
Tornberget	2010-06-07	360	360	Haninge kommun
Rudan	2010-06-07	263	251	Haninge kommun
Nåttarö	2008-05-16	6 565	609	Skärgårdsstiftelsen
Ålö – Rånö	2008-05-16	2 829	1 063	Skärgårdsstiftelsen
Gålö	2006-01-26	3 834	1 753	Skärgårdsstiftelsen
Sandemar	1997-09-22	390	227	Länsstyrelsen
Häringe – Hammersta	1990-01-22 reviderat 2004 och 2009	1 887	1 052	Skärgårdsstiftelsen
Gullringskäret	1986-03-27 reviderat 1992, 1995 och 1997	56	56	Länsstyrelsen
Fjärdlång	1986-03-03 reviderat 2002, 2008 och 2009	5 089	594	Skärgårdsstiftelsen & Haninge kommun
Tyresta naturresevat	1986-04-09 reviderat 1993 och 2003	2 910	2 602	Stiftelsen Tyrestaskogen
Lilla Husarn	1981-06-17 reviderat 1992	1 165	31	Skärgårdsstiftelsen
Huvudskär	1974-03-11 reviderat 1995	2 077	81	Skärgårdsstiftelsen
Utö	1974-05-27 reviderat 1981	4 179	653	Skärgårdsstiftelsen
Stora Vindsåsen	1972-11-12 reviderat 1992	15	10	Skärgårdsstiftelsen
Huvudholmen	1969-10-29 reviderat 1998	10	10	Länsstyrelsen
Sundby	1965-05-21 reviderat 1995	5 175	929	Länsstyrelsen
Stora och Lilla Sandböte	1938-04-26 reviderat 1992	21	21	Skärgårdsstiftelsen

Biotopskyddsområden

Namn	Typ av biotop	Skogstyp	Besluts-datum	Areal (ha)	Anmärkning
Hammarskogen	Äldre naturskogsartade skogar	Barrblandskog	2010-10-11	3,9	Beslutat av SVS
Muskö söder om Muskö havsbad	Äldre naturskogsartade skogar	Granskog	2008-11-28	1,9	Beslutat av SVS
Ornö norr om Västergården	Äldre naturskogsartade skogar	Barrblandskog	2007-11-21	3,6	Beslutat av SVS
Söder om Svartbäcken 1	Ravinskoogar	Barrblandskog	2006-05-19	2,2	Beslutat av SVS
Söder om Svartbäcken 2	Äldre sandskogar	Barrblandskog	2006-05-19	1,6	Beslutat av SVS
Kvarnön	Urskogsartade bestånd av barrträd	Barrblandskog	1999-06-01	1,6	Beslutat av SVS
Mildensborg	Ravinskoogar	Ordinär lövskog	1996-03-29	1	Beslutat av SVS

Natura 2000 - områden

Namn	Områdestyp	Areal (ha)	Ägoförhållanden
Huvudskär	SCI-område	2 077	Skärgårdsstiftelsen
Riddartorpsmossen	SCI-område	25,1	
Stegsholm	SCI-område	109	Skärgårdsstiftelsen
Sandemar	SCI-område, SPA-område	390,7	Privat
Utö	SCI-område	4 183,5	AB Utö havsbad, Fortifikationsverket, Skärgårdsstiftelsen
Varnöfladen	SCI-område	257,8	Privat
Ytteräng, Muskö	SCI-område	69,3	Statligt
Öster Ladängen	SCI-område	10,6	Stockholms stift
Fjärdlång	SCI-område	5 081,4	Naturvårdsverket
Häringe - Hammersta	SCI-område	1 156,3	Privat, Skärgårdsstiftelsen
Rånö Ängsholme	SCI-område	54,5	Stiftelse
Södra Nåttarö	SCI-område	56,3	Skärgårdsstiftelsen
Tyresta – Åva	SCI-område	3264,7	Statligt, kommunalt och privat
Ålö	SCI-område	55,5	Skärgårdsstiftelsen

Naturvårdsavtal

Namn	Skogstyp	Biotop	Besluts-datum	Areal (ha)	Ägare	Anmärkning
Västerhaninge	Tallskog	Naturskogsartad barrskog	2005-09-22	8,8	Stockholms stift	Avtalstid 49 år
Kymmendö 1:1	Blandskog	Naturskogsartad blandskog	1999-06-14	3,3	Folksam	Avtalstid 50 år

Naturminnen

Objekt	Fastighet	Beslutsdatum	Stamomkrets eller areal	Särskilt namn
Ö	Gränö 1:90	1945-01-08	0,56 ha	Skomakarskeppet
Ek	Hammars småbruk 15:1	1945-08-27	385 cm	
Ekar	Sandemar 1:1	1946-08-31	360-565 cm	
Paraplytall	Solberga 1:1	1947-03-06	240 cm	
Tre ekar	Lilla Hållsättra 3:1	1962-06-20	405, 450, 390 cm	
Tre ekar (samt sex ekar i Nynäshamns kommun)	Grindtorp 1:1 Eknäs 3:1 Västnora 4:27	1963-06-13	475, 450, 460 cm	
Strandhällar	Svinåker 1:2	1976-09-08	Areal 0,55 ha	Ornö huvud

Fågelskyddsområden

Område	Övrigt skydd	Area (ha)	Tillträdesförbud
Fjäderholmarna	Del av Gålö naturreservat	12	1/4 - 31/7
Grän	Del av Nåttarö naturreservat	29,75	1/4 - 31/7
Mödömen - Fågelgrundet	Del av Gålö naturreservat	12,13	1/4 - 31/7
Nåttaröfladen	Del av Nåttarö naturreservat	219	1/2 - 15/8
Rönkläpparna	Inget övrigt skydd	18,6	1/4 - 15/7
Sandemar	Del av Sandemar naturreservat	36	1/4 - 31/8
Vallboskär-Skrakholmen	Inget övrigt skydd		1/4 - 15/7
Ängsön - Marskär	Del av Fjärdlång naturreservat	280	1/2 - 15/8

Fredningsområden för fisk

Lännåkersviken, Gålö	Fiskeförbud året runt
Blista fjärd, Gålö	Fiskeförbud 1/4-30/6

I nedanstående lekvikar råder fiskeförbud 1/4-15/6	
Ängsön	
Sundbymaren	
Varnöfladen	
Utöfladen	
Ryssundet	
Hansviken	

I mynningsområdet utanför nedanstående vattendrag råder fiskeförbud 15/9-31/12	
Vinåkersbäcken	1 800 m
Husbyån	1 000 m
Vitsån	1 000 m

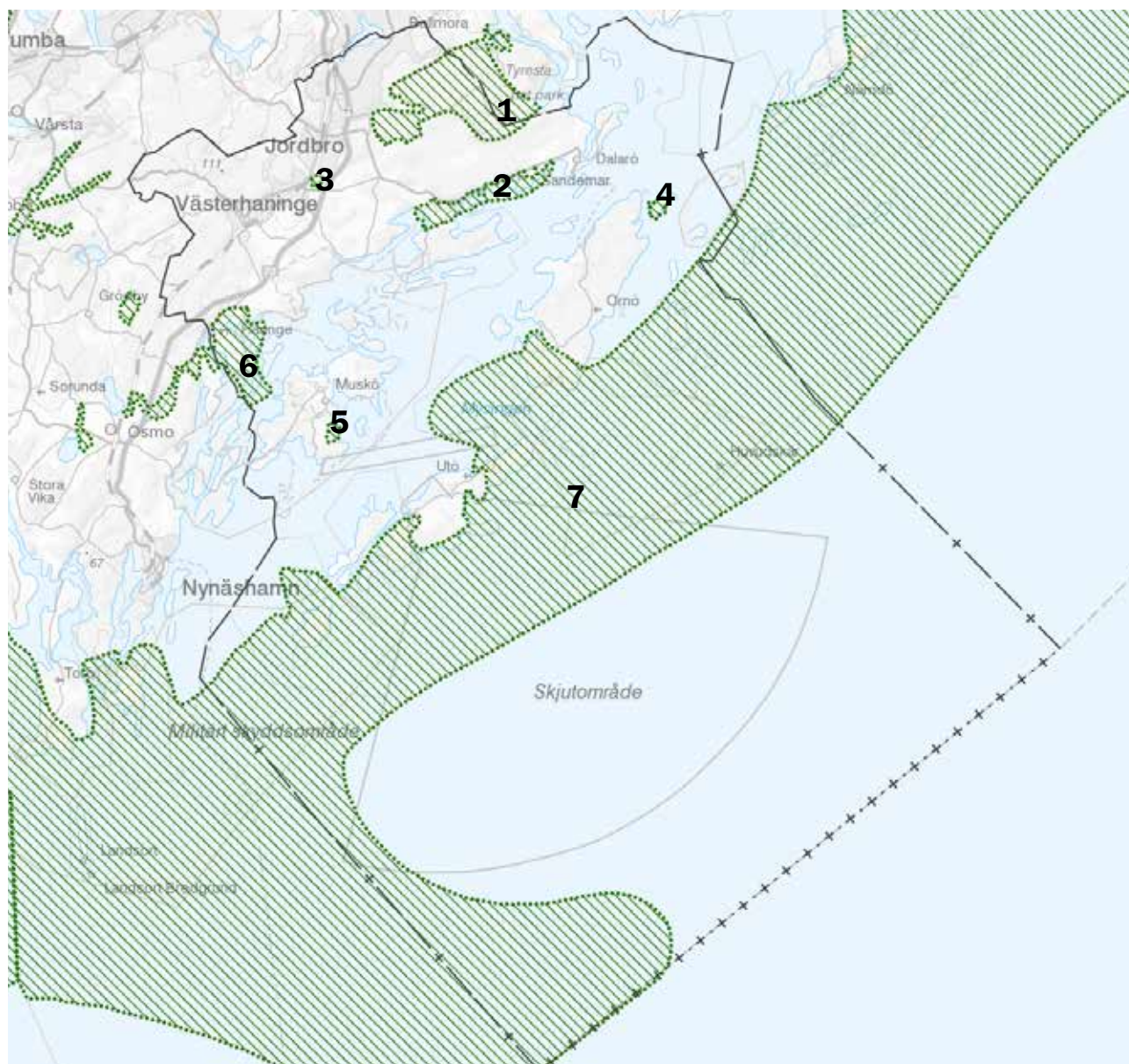
Riksintressen

Riksintressen för naturvård (MB 3 kap 6§)

Områden av riksintresse för naturvård är urval av områden med de bästa exemplen på landskapstyper, naturtyper och andra naturvärden karakteristiska för landets olika naturgeografiska regioner. Riksintressena kan också uppvisa mycket sällsynta företeelser i ett nationellt eller internationellt perspektiv.

Områden som är av riksintresse för naturvård ska syddas mot åtgärder som påtagligt kan skada naturmiljön.

Namn	ObjektID
1. Tyresta - Åva	NRO01026
2. Stegsholm- Sandemar	NRO01028
3. Gullringskärret	NRO01029
4. Kymmendö	NRO01049
5. Arbottna	NRO01053
6. Muskån – Hammersta - Häringe	NRO01030
7. Stockholm skärgård; yttre delen	NRO01001

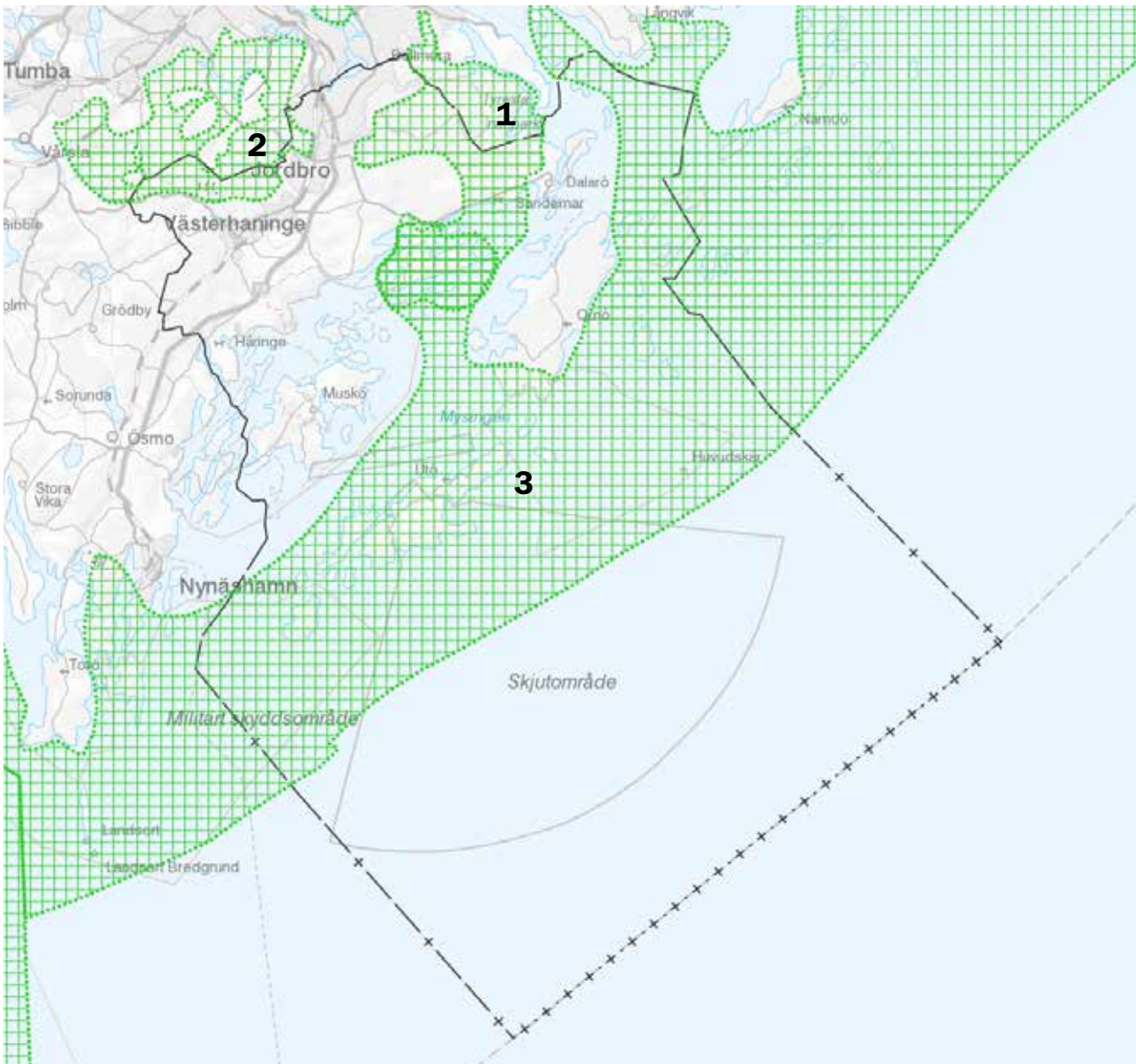


Riksintressen för friluftslivet (MB 3 kap 6§)

Områden av riksintresse för friluftslivet har stora friluftsvärden på grund av natur- och kulturkvaliteter samt är, eller har förutsättningar att bli viktiga för många människors friluftsliv.

Områden som är av riksintresse för friluftsliv ska skyddas mot åtgärder som påtagligt kan skada deras värden eller möjligheten att använda dem för avsett ändamål.

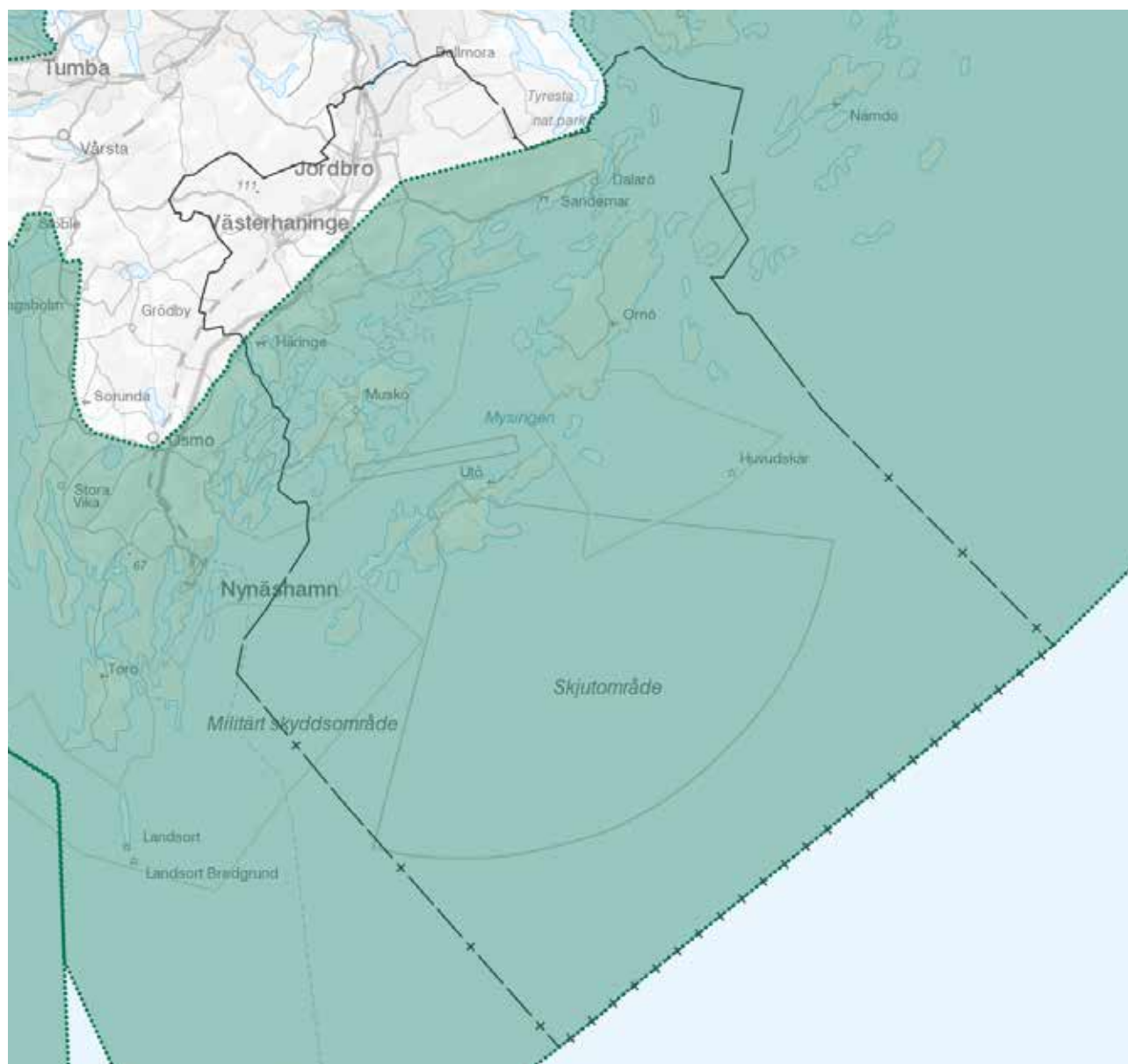
Namn	ObjektID
1. Tyresta – Åva	FRO01007
2. Ågesta – Lida	FRO01008
3. Stockholm skärgård; yttre delen	FRO01001



Riksintressen för turism och rörligt friluftsliv (MB 4 kap 2§)

I MB namnges ett antal områden som har så stora natur- och kulturvärden att de i sin helhet är av riksintresse. Inom riksintresseområdena ska turismens och friluftslivets intressen särskilt beaktas vid bedömningen av tillåtligheten av exploateringsföretag eller andra ingrepp i miljön.

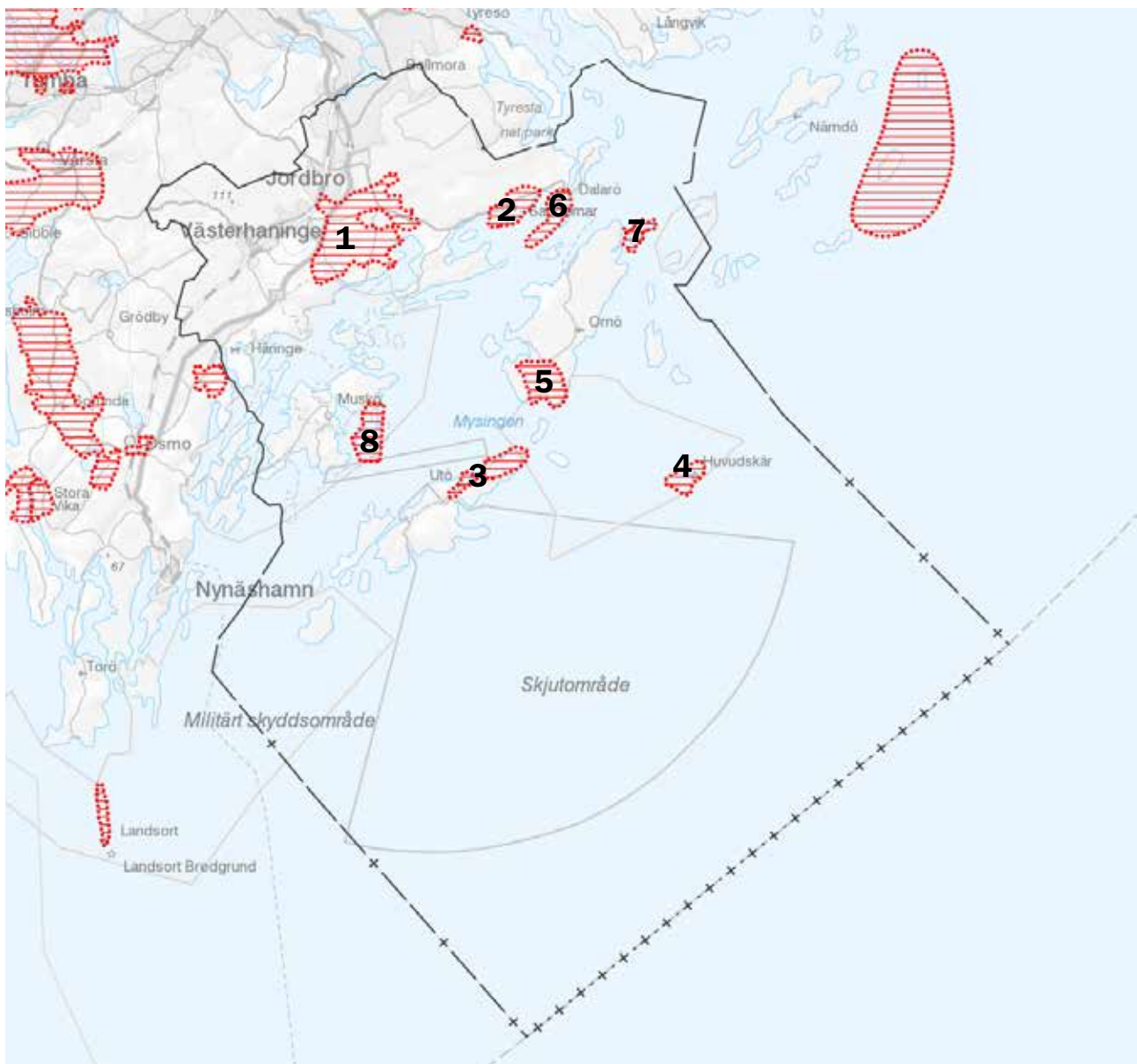
Namn	Objekt-ID
Kustområdena och skärgården i Stockholms län	3



Riksintressen för kulturmiljövård (MB 3 kap 6§)

Områden av riksintresse för kulturmiljövård har sådana värden att deras bevarande är av nationell betydelse. Områden som är av riksintresse för kulturmiljö ska skyddas mot åtgärder som påtagligt kan skada deras värden.

Namn	Objekt-ID
1. Österhaningebygden	19
2. Sandemar	20
3. Utö	602
4. Huvudskär	603
5. Sundby - Varnö	604
6. Dalarö - Jutholmen - Dalarö skans	605
7. Kymmendö	606
8. Älvsnabben	621



Hotade och fridlysta arter i Haninge kommun

ArtDatabanken gör, på uppdrag av Naturvårdsverket, vart femte år en kartläggning av vilka arter som, inom Sverige, är utrotningshotade, riskerar att bli utrotningshotade eller är missgynnade. Dessa arter presenteras i en så kallad rödlista. Rödlistan är en prognos för risken att enskilda arter dör ut i Sverige. Den listar arter som har en osäker framtid på grund av minskande eller mycket små populationer. Rödlistan kan betraktas som en barometer för arternas tillstånd. Det finns cirka 60 000 kända inhemska djur- och växtarter och av dem hotas omkring 5 procent av utrotning.

Drygt 4 200 arter har rödlistats 2015 varav ungefär hälften är klassade i någon av kategorierna CR, EN eller VU, se tabell till höger. Övriga rödlistade arter är antingen redan utdöda, har inte varit möjliga att klassa på grund av kunskapsbrist eller har klassats i kategorin NT. Denna kategori rymmer arter som inte är direkt hotade men som har minskat i sådan omfattning att de riskerar att på sikt dö ut om minskningen inte stoppas.

Sveriges rödlista följer Internationella naturvårdsunionens (IUCN:s) kategorier och kriterier för rödlistning.

Rödlistade	Kunskapsbrist – DD (Data Deficient)	Försvunnen – RE (Regionally Extinct)	Hotade
		Akut hotad – CR (Critically Endangered)	
		Starkt hotad – EN (Endangered)	
		Sårbar – VU (Vulnerable)	
		Missgynnad – NT (Near Threatened)	
		Livskraftig – LC (Least Concern) Rödlistas ej	

Rödlistade arter

I följande avsnitt redovisas fynduppgifter för samtliga rödlistade arter som noterats (för fåglar gäller häckningskriterier) i kommunen mellan år 1985-2015. Källa är ArtDatabankens rapporteringssystem Artporten.

Rapporterade fynd av rödlistade kärlväxter och kransalger 1985 – 2015

86 rödlistade kärlväxter och två rödlistade kransalger har rapporterats under perioden.

Namn	Vetenskapligt namn	Rödlistekategori
Strandlummer	<i>Lycopodiella inundata</i>	NT
Månlåsbräken	<i>Botrychium lunaria</i>	NT
Rutlåsbräken	<i>Botrychium matricariifolium</i>	VU
Dvärglåsbräken	<i>Botrychium simplex</i>	EN
Pilblad	<i>Sagittaria</i>	NT
Uddnate	<i>Potamogeton friesii</i>	NT
Röd skogslilja	<i>Cephalanthera rubra</i>	VU
Knärot	<i>Goodyera repens</i>	NT
Gulxne	<i>Liparis loeselii</i>	NT
Ängsnattviol	<i>Platanthera bifolia</i> subsp. <i>bifolia</i>	NT
Backfryle	<i>Luzula divulgata</i>	NT
Plattsäv	<i>Blysmus compressus</i>	NT
Rödsäv	<i>Blysmus rufus</i>	NT
Ängsstarr	<i>Carex hostiana</i>	NT
Loppstarr	<i>Carex pulicaris</i>	VU
Vittätel	<i>Aira caryophylla</i>	VU
Kösa	<i>Apera spica-venti</i>	NT
Strävlost	<i>Bromopsis benekenii</i>	NT
Renlost	<i>Bromus arvensis</i>	EN
Skogssvingel	<i>Festuca altissima</i>	VU
Skogskorn	<i>Hordelymus europaeus</i>	VU
Storgröe	<i>Poa remota</i>	NT
Kavelhirs	<i>Setaria viridis</i>	NT
Stor kavelhirs	<i>Setaria viridis</i> var. <i>major</i>	NT
Blek jordrök	<i>Fumaria vaillantii</i>	NT
Tovsippa	<i>Anemone sylvestris</i>	NT
Vanlig Backsippa	<i>Pulsatilla vulgaris</i> ssp. <i>vulgaris</i>	VU
Backsmörblomma	<i>Ranunculus polyanthemus</i>	NT
Färgginst	<i>Genista tinctoria</i>	NT
Knölvial	<i>Lathyrus tyberosus</i>	VU
Backklöver	<i>Trifolium montanum</i>	NT
Brunklöver	<i>Trifolium spadiceum</i>	NT
Luddvicker	<i>Vicia villosa</i>	VU
Kvarnvicker	<i>Vicia villosa</i> subsp. <i>varia</i>	VU
Toppjungfrulin	<i>Polygala comosa</i>	VU
Pimpinellros	<i>Rosa pimpinellifolia</i>	RE
Skogsalm	<i>Ulmus glara</i>	CR
Etternässla	<i>Urtica urens</i>	NT
Äkta daggvide	<i>Salix daphnoides</i> ssp. <i>daphnoides</i>	VU
Vanlig sandviol	<i>Viola rupestris</i> subsp. <i>rupestris</i>	NT
Strandviol	<i>Viola stagnina</i>	NT
Svedjenäva	<i>Geranium bohemicum</i>	NT

Brandnäva	<i>Geranium laniginosum</i>	EN
Rödlånke	<i>Lythrum portula</i>	NT
Naverlönn	<i>Acer campestre</i>	CR
Vit kattost	<i>Malva pusilla</i>	VU
Gråmalva	<i>Malva thuringiaca</i>	NT
Ljus solvända	<i>Helianthemum nummularium subsp. nummelarium</i>	NT
Åkerkål	<i>Brassica rapa ssp. campestris</i>	NT
Månviol	<i>Lunaria rediviva</i>	NT
Korndådra	<i>Neslia paniculata</i>	EN
Åkerrättika	<i>Raphanus raphanistrum</i>	VU
Knippnejlika	<i>Dianthus armeria</i>	EN
Grusnejlika	<i>Gypsophila muralis</i>	EN
Lungrot	<i>Blitum bonus-henricus</i>	VU
Majviva	<i>Primula farinosa</i>	NT
Ryl	<i>Chimaphila umbellata</i>	EN
Fältgentiana	<i>Gentianella campestris</i>	EN
Tidig fältgentiana	<i>Gentianella campestris var. suecica</i>	EN
Sen fältgentiana	<i>Gentianella campestris var. campestris</i>	EN
Paddfot	<i>Asperugo procumbens</i>	NT
Stenfrö	<i>Lithospermum officinale</i>	NT
Fläcklungört	<i>Pulmonaria officinalis</i>	NT
Bolmört	<i>Hyoscyamus niger</i>	NT
Ask	<i>Fraxinus excelsior</i>	EN
Kalvnos	<i>Misopates orontium</i>	NT
Ävjebrodd	<i>Limosella aquatica</i>	NT
Humlesuga	<i>Betonica officinalis</i>	EN
Hjärtstilla	<i>Leonurus cardiaca</i>	VU
Äkta hjärtstilla	<i>Leonurus cardiaca subsp. cardiaca</i>	VU
Stortimjan	<i>Thymus pulegioides</i>	VU
Backtimjan	<i>Thymus serpyllum</i>	NT
Korskovall	<i>Melampyrum cristatum</i>	NT
Åkerrödtoppa	<i>Odontites vernus</i>	NT
Granspira	<i>Pedicularis sylvatica</i>	NT
Skogsklocka	<i>Campanula cervicaria</i>	NT
Åkerkulla	<i>Anthemis arvensis</i>	NT
Jordtistel	<i>Cirsium acaule</i>	NT
Klasefibbla	<i>Crepis praemorsa</i>	NT
Slåtterfibbla	<i>Hypochaeris maculata</i>	VU
Svärdkrissla	<i>Inula ensifolia</i>	VU
Vattenstånds	<i>Jacobaea aquatica</i>	VU
Sommarfibbla	<i>Leontodon hispidus</i>	NT
Ängsskära	<i>Serratula tinctoria</i>	NT
Kvällsmaskros	<i>Taraxacum praestans</i>	VU
Desmeknopp	<i>Adoxa moschatellina</i>	NT
Raggsträfsse	<i>Chara horrida</i>	NT
Spädslinke	<i>Nitella gracilis</i>	NT

Rapporterade fynd av rödlistade mossor 1985 - 2015

10 rödlistade mossor har rapporterats under perioden.

Namn	Vetenskapligt namn	Rödlistekategori
Dvärgsprötmossa	<i>Oxyrrhynchium pumilum</i>	EN
Stor klipptuss	<i>Cynodontium jenneri</i>	NT
Nåldvärgmossa	<i>Seligeria acutifolia</i>	NT
Pygmémossa	<i>Acaulon muticum</i>	NT
Stubbtrådmossa	<i>Cephalozia catenulata</i>	NT
Vedsäckmossa	<i>Calypogeia suecica</i>	VU
Kornknutmossa	<i>Odontoschisma denudatum</i>	NT
Vedtrappmossa	<i>Anastrophyllum hellerianum</i>	NT
Skogstrappmossa	<i>Anastrophyllum michauxii</i>	NT
Liten hornflikmossa	<i>Lophozia ascendens</i>	VU

Rapporterade fynd av rödlistade lavar 1985 - 2015

27 rödlistade lavar har rapporterats under perioden.

Namn	Vetenskapligt namn	Rödlistekategori
Gammelekslav	<i>Lecanographa amylacea</i>	VU
Rosa skärelav	<i>Schismatomma pericleum</i>	NT
Blyertslav	<i>Buellia violaceofusca</i>	NT
Ekspik	<i>Calivium quercinum</i>	VU
Dvärgbägarlav	<i>Cladonia parasitica</i>	NT
Garnlav	<i>Alectoria sarmentosa</i>	NT
Violettblå tagellav	<i>Bryoria nadvornikiana</i>	NT
Ringlav	<i>Evernia divaricata</i>	VU
Rosa lundlav	<i>Bacidia rosella</i>	VU
Gul dropplav	<i>Clistomum corrugatum</i>	NT
Hjälmbrösklav	<i>Ramalina baltica</i>	NT
Trubbig brösklav	<i>Ramalina obstusata</i>	VU
Aspigelélav	<i>Collema subnigrescens</i>	NT
Blylav	<i>Degelia plumbea</i>	EN
Lunglav	<i>Lobaria pulmonaria</i>	NT
Västlig njurlav	<i>Neophroma leavigatum</i>	VU
Skuggorangelav	<i>Caloplaca lucifuga</i>	NT
Blek kraterlav	<i>Gyalecta flotowii</i>	VU
Mörk kraterlav	<i>Gyalecta truncigena</i>	VU
Almlav	<i>Gyalecta ulmi</i>	VU
Klosterlav	<i>Biatoridium monasteriense</i>	VU
Brunpudrad nållav	<i>Chaenotheca gracillima</i>	NT
Parknål	<i>Chaenotheca hispidula</i>	NT
Rödbrun blekspik	<i>Sclerophora coniophaea</i>	NT
Gulvit blekspik	<i>Sclerophora pallida</i>	VU
Liten blekspik	<i>Sclerophora peronella</i>	VU
Kortskaftad ärgspik	<i>Microcalicium ahlneri</i>	NT

Rapporterade fynd av rödlistade storsvampar 1985 - 2015

83 rödlistade storsvampar har rapporterats under perioden.

Namn	Vetenskapligt namn	Rödlistekategori
Vedskivlav	<i>Hertileia botryosa</i>	NT
Gransotdyna	<i>Camarops tubulina</i>	NT
Gullmurkling	<i>Neolecta vitellina</i>	NT
Liten diskröksvamp	<i>Disciseda candida</i>	VU
Grönfjällig fjällskivling	<i>Lepiota grangei</i>	VU
Stjälkröksvamp	<i>Tulostoma brumale</i>	NT
Vit stjälkröksvamp	<i>Tulostoma niveum</i>	NT
Jättekamskivling	<i>Amanita ceciliae</i>	NT
Gulbrämäd flugsvamp	<i>Amanita franchetii</i>	VU
Kejsarskivling	<i>Catathelasma imperiale</i>	VU
Vitterspindling	<i>Cortinarius agathosmus</i>	NT
Puderspindling	<i>Cortinarius aureopulverulentus</i>	NT
Porlinsblå spindling	<i>Cortinarius cumatilis</i>	VU
Saffranspindling	<i>Cortinarius olearioides</i>	NT
Doftskinn	<i>Cystostereum murrayi</i>	NT
Mjölrodskivling	<i>Entoloma prunuloides</i>	NT
Oxtungssvamp	<i>Fistulina hepatica</i>	NT
Scharlakansvaxskivling	<i>Hygrocybe punicea</i>	NT
Lutvaxskivling	<i>Neohydrocybe nitrata</i>	NT
Gulprickig vaxskivling	<i>Hygrophorus chrysodon</i>	NT
Ekvaxskivling	<i>Hygrophorus cossus</i>	NT
Lundvaxskivling	<i>Hygrophorus nemoreus</i>	NT
Kremlevaxskivling	<i>Hygrophorus russula</i>	NT
Lädervaxskivling	<i>Hygrocybe russocoriacea</i>	NT
Stor vårtrattskivling	<i>Clitocybe vermicularis</i>	NT
Lakritsmusseron	<i>Tricholoma apium</i>	VU
Goliatmusseron	<i>Tricholoma matsutake</i>	VU
Vintertagging	<i>Irpicodon pendulus</i>	NT
Rotsopp	<i>Boletus radicans</i>	NT
Bleksopp	<i>Xerocomus impolitus</i>	VU
Knottrig rottryffel	<i>Scleroderma verrucosum</i>	NT
Hög jordstjärna	<i>Geastrum fornicatum</i>	EN
Spinnfingersvamp	<i>Lentaria byssiseda</i>	NT
Vit vedfingersvamp	<i>Lentaria epichnoa</i>	NT
Dynstinksvamp	<i>Phallus hadriani</i>	VU
Svartöra	<i>Auricularia mesenterica</i>	NT
Grå kantarell	<i>Craterellus cinereus</i>	NT
Granmussling	<i>Gloeophyllum abietinum</i>	NT
Harticka	<i>Onnia leporina</i>	NT
Granticka	<i>Phellinus chrysoloma</i>	NT
Ullticka	<i>Phellinus ferrugineofuscus</i>	NT
Gränsticka	<i>Phellinus nigrolimitatus</i>	NT
Tallticka	<i>Phellinus pini</i>	NT
Stor aspticka	<i>Phellinus populicola</i>	NT

Ekticka	<i>Phellinus robustus</i>	NT
Fransporing	<i>Anomoloma myceliosum</i>	EN
Fläckporing	<i>Antrodia albobrunnea</i>	VU
Veckticka	<i>Antrodia pulvinascens</i>	NT
Rosenticka	<i>Fomitopsis rosea</i>	NT
Gäckporing	<i>Postia parva</i>	NT
Laxporing	<i>Rhodonía placenta</i>	VU
Rosenporing	<i>Ceriporia excelsa</i>	NT
Laxticka	<i>Hapalopilus aurantiacus</i>	VU
Kötticka	<i>Leptoporus mollis</i>	NT
Skumticka	<i>Spongipellis spumeus</i>	NT
Apelticka	<i>Spongipellis fissilis</i>	VU
Rynkskinn	<i>Phlebia centrifuga</i>	VU
Skorpticka	<i>Dichomitus squalens</i>	EN
Blekticka	<i>Haploporus tuberculosus</i>	NT
Rosetticka	<i>Oligoporus floriformis</i>	VU
Gropticka	<i>Oligoporus guttulatus</i>	NT
Lateritticka	<i>Oligoporuslateritius</i>	VU
Brödmärgsticka	<i>Perenniporia medulla-panis</i>	NT
Brandticka	<i>Pycnoporellus fulgens</i>	NT
Ostticka	<i>Skeletocutis odora</i>	VU
Citronporing	<i>Antrodiella citrinella</i>	CR
Blackticka	<i>Junghuhnia collabens</i>	VU
Kandelabersvamp	<i>Artomyces pyxidatus</i>	NT
Koralltaggsvamp	<i>Hericium coralloides</i>	NT
Tallrisk	<i>Lactarius musteus</i>	NT
Rutskinn	<i>Xylobolus frustulatus</i>	NT
Tallgråticka	<i>Boletopsis grisea</i>	VU
Grangråticka	<i>Boletopsis leocomelaena</i>	VU
Orange taggsvamp	<i>Hydnellum aurantiacum</i>	NT
Gul taggsvamp	<i>Hydnellum geogenium</i>	NT
Raggtaggsvamp	<i>Hydnellum mirabile</i>	EN
Dofttaggsvamp	<i>Hydnellum suaveolens</i>	NT
Svartvit taggsvamp	<i>Phellodon melaleucus</i>	NT
Svart taggsvamp	<i>Phellodon niger</i>	NT
Koppartaggsvamp	<i>Sarcodon lundellii</i>	VU
Motaggsvamp	<i>Sarcodon squamosus</i>	NT
Vaddporing	<i>Anomoporia kamtschatica</i>	NT
Spadskinn	<i>Stereopsis vitellina</i>	VU

Rapporterade fynd av rödlistade skalbaggar 1985 - 2015

35 rödlistade skalbaggar har rapporterats under perioden.

Namn	Vetenskapligt namn	Rödlistekategori
Bred groplöpare	<i>Elaphrus uliginosus</i>	NT
Sammetsfrölöpare	<i>Harpalus griseus</i>	NT
Timmertickgnagare	<i>Stagetus borealis</i>	NT
Barrpraktbagge	<i>Dicerca moesta</i>	NT
Taggbock	<i>Prionus coriarius</i>	NT
Raggbock	<i>Tragosoma depsarium</i>	NT
Reliktbock	<i>Nothorhina muricata</i>	NT
Korthårig kulhalsbock	<i>Acmaeops septentrionis</i>	NT
Grönjon	<i>Callidium aeneum</i>	NT
Grön aspvedbock	<i>Saperda perforata</i>	NT
Saknar svenskt namn	<i>Chrysolina analis</i>	NT
Skrovlig flatbagge	<i>Calitys scabra</i>	NT
Grön barkglansbagge	<i>Rhizophagus aeneus</i>	NT
Saknar svenskt namn	<i>Triplax rufipes</i>	NT
Tallgångsbagge	<i>Cerylum impressum</i>	VU
Saknar svenskt namn	<i>Corticaria interstitialis</i>	NT
Saknar svenskt namn	<i>Corticaria polypori</i>	NT
Stor plattnosbagge	<i>Platyrhinus resinosus</i>	NT
Saknar svenskt namn	<i>Smicronyx jungermanniae</i>	NT
Svart ögonknäppare	<i>Denticollis borealis</i>	NT
Barkrödbeck	<i>Ampedus cinnabarinus</i>	NT
Svartspetsad rödbeck	<i>Ampedus praeustus</i>	NT
Nordlig rödbeck	<i>Ampedus karphaticus</i>	VU
Femstrimmig plattstrumpbagge	<i>Platysoma deplanatum</i>	NT
Ädelguldbagge	<i>Gnorimus nobilis</i>	NT
Sågtandad mycelbagge	<i>Liodopria serricomis</i>	NT
Saknar svenskt namn	<i>Agaricochara latissima</i>	NT
Saknar svenskt namn	<i>Batrisodes hubenthali</i>	VU
Saknar svenskt namn	<i>Scaphisoma subalpinum</i>	NT
Saknar svenskt namn	<i>Nevraphes plicicollis</i>	NT
Gulbandad brunbagge	<i>Orchesia fasciata</i>	NT
Gropig brunbagge	<i>Zilora ferruginea</i>	NT
Större sågsvartbagge	<i>Uloma culinaris</i>	NT
Ragghornig kamklobagge	<i>Hymenophorus doublieri</i>	VU
Becksvart kamklobagge	<i>Prionychus melanarius</i>	VU

Rapporterade fynd av rödlistade tvåvingar och halvvingar och sländor 1985 - 2015

Nio rödlistade tvåvingar, halvvingar och sländor har rapporterats under perioden.

Namn	Vetenskapligt namn	Rödlistekategori
Silverfläckad sorgfluga	<i>Anthrax trifasciatus</i>	NT
Prickvingad svävfluga	<i>Bombylius medius</i>	NT
Gulbukig jättevapenfluga	<i>Stratiomys chamaeleon</i>	VU
Praktmånblomfluga	<i>Eumerus grandis</i>	EN
Tallsotblomfluga	<i>Psilota atra</i>	VU

Sprattelslända	<i>Siphonurus armatus</i>	NT
Bergcikada	<i>Cicadetta montana</i>	NT
Prästkrageskinnbagge	<i>Catoplatus fabrici</i>	EN
Veronicabärfis	<i>Stagonomus bipunktatus</i>	NT

Rapporterade fynd av rödlistade steklar 1985 – 2015

12 rödlistade steklar har rapporterats under perioden.

Namn	Vetenskapligt namn	Rödlistekategori
Röd parasitväxtstekel	<i>Orussus abietinus</i>	NT
Fibblesandbi	<i>Andrena fulvago</i>	NT
Sotsandbi	<i>Andrena nigrospira</i>	NT
Svartpälsbi	<i>Anthophora retusa</i>	VU
Mosshumla	<i>Bombus muscorum</i>	NT
Droppgökbi	<i>Nomada guttulata</i>	NT
Bryngökbi	<i>Nomada opaca</i>	NT
Lusernbi	<i>Melitta leporina</i>	NT
Saknar svenskt namn	<i>Mimumesa atratina</i>	NT
Mörk glansguldstekel	<i>Omalus bianccinctus</i>	NT
Saknar svenskt namn	<i>Chrysura radians</i>	NT
Tagglergeting	<i>Odynerus reniformis</i>	NT

Rapporterade fynd av rödlistade fjärilar och snäckor 1985 - 2015

38 rödlistade fjärilar och en rödlistad snäcka har rapporterats under perioden.

Namn	Vetenskapligt namn	Rödlistekategori
Mjölkörtsspinnare	<i>Lemonia dumi</i>	VU
Mindre träfjäril	<i>Lamellocossus terebra</i>	NT
Mindre poppelglasvinge	<i>Eusphesia melanocephala</i>	NT
Brun sikelvinge	<i>Drepana curvatula</i>	NT
Ängsmalmätare	<i>Eupithecia subumbrata</i>	NT
Glimmalmätare	<i>Eupithecia venostata</i>	NT
Snedstreckad fältmätare	<i>Perizoma bifaciata</i>	NT
Brunflammig fältmätare	<i>Perizoma flavofasciata</i>	NT
Vägtornsmätare	<i>Triphosa dubitata</i>	NT
Mindre purpurmätare	<i>Lythria cruentaria</i>	NT
Humlerotfjäril	<i>Hepialis humuli</i>	NT
Skogsalmsdvärgmal	<i>Stigmella ulmivora</i>	NT
Gulpannad lavspinnare	<i>Eilema pymaeolum</i>	NT
Större borstspinnare	<i>Setina irrorella</i>	NT
Jungfrulinsfly	<i>Phytometra viridaria</i>	NT
Ligusterfly	<i>Craniophora ligustri</i>	NT
Grått Johannesörtsfly	<i>Chloantha hyperici</i>	NT
Grönt hedmarksfly	<i>Calamia tridens</i>	NT
Praktnejlikfly	<i>Hadena confusa</i>	NT
Gulbrunt nejlikfly	<i>Hadena perplexa</i>	NT
Brunrött rovfly	<i>Cosmia pyralina</i>	NT
Brungrå högstjärt	<i>Clostera anastomosis</i>	NT
Silversmygare	<i>Hesperia comma</i>	NT
Violettkantad guldvinge	<i>Lycaena hippothoe</i>	NT

Mindre blåvinge	<i>Cupido minimus</i>	NT
Fetörtsblåvinge	<i>Scolitantides orion</i>	EN
Almsnabbvinge	<i>Satyrrium w-album</i>	NT
Hedpärlemorfjäril	<i>Argynnis niobe</i>	NT
Veronicanätfjäril	<i>Melitaea britomartis</i>	CR
Ängsnätfjäril	<i>Melitaea cinxia</i>	NT
Apollofjäril	<i>Parnassius apollo</i>	NT
Bokstavsmott	<i>Diasemia reticularis</i>	CR
Jättesvampmal	<i>Scardia boletella</i>	NT
Ängsmetallvinge	<i>Adscita statices</i>	NT
Sexfläckig bastardsvärmare	<i>Zygaena filipendulae</i>	NT
Bredbrämad bastardsvärmare	<i>Zygaena lonicerae</i>	NT
Mindre bastardsvärmare	<i>Zygaena viciae</i>	NT
Kalkkärrgrynsnäck	<i>Vertigo geyeri</i>	NT

Rapporterade fynd av rödlistade fåglar 1985 - 2015

60 rödlistade fågelarter har rapporterats med häckningskriterium under perioden. Häckningskriterium kan exempelvis vara bofynd, spel/sång eller par i lämplig häckningsbiotop.

Namn	Vetenskapligt namn	Rödlistekategori
Stjärtand	<i>Anas acuta</i>	VU
Årta	<i>Anas querquedula</i>	VU
Brunand	<i>Aythya ferina</i>	VU
Bergand	<i>Aythya marila</i>	VU
Ejder	<i>Somateria mollissima</i>	VU
Svärta	<i>Melanitta fusca</i>	NT
Vaktel	<i>Coturnix coturnix</i>	NT
Svarthalsad dopping	<i>Podiceps nigricollis</i>	EN
Rördrom	<i>Botaurus stellaris</i>	NT
Bivråk	<i>Pernis apivorus</i>	NT
Havsörn	<i>Haliaeetus albicilla</i>	NT
Ängshök	<i>Circus pygargus</i>	EN
Duvhök	<i>Accipiter gentilis</i>	NT
Kungsörn	<i>Aquila chrysaetos</i>	NT
Pilgrimsfalk	<i>Falco peregrinus</i>	NT
Småfläckig sumphöna	<i>Porzana porzana</i>	VU
Kornknarr	<i>Crex crex</i>	NT
Brushane	<i>Calidris pugnax</i>	VU
Dubbelbeckasin	<i>Gallinago media</i>	NT
Rödspov	<i>Limosa limosa</i>	CR
Storspov	<i>Numenius arquata</i>	NT
Roskarl	<i>Arenaria interpres</i>	VU
Kustlabb	<i>Stercorarius parasiticus</i>	NT
Silltrut	<i>Larus fuscus</i>	NT
Gråtrut	<i>Larus argentatus</i>	VU
Skräntärna	<i>Hydroprogne caspia</i>	NT
Kentsk tärna	<i>Sterna sandvicensis</i>	VU
Tobisgrissla	<i>Cephus grylle</i>	NT
Berguv	<i>Bubo bubo</i>	VU
Tornseglare	<i>Apus apus</i>	VU

Gröngöling	<i>Picus viridis</i>	NT
Spillkråka	<i>Dryocopus martius</i>	NT
Mindre hackspett	<i>Dendrocopos minor</i>	NT
Tretåig hackspett	<i>Picoides tridactylus</i>	NT
Sånglärka	<i>Alauda arvensis</i>	NT
Berglärka	<i>Ermophila alpestris</i>	VU
Ängspiplärka	<i>Anthus pratensis</i>	NT
Svart rödstjärt	<i>Phoenicurus ochruros</i>	NT
Buskskvätta	<i>Saxicola ruberta</i>	NT
Backsvala	<i>Riparia riparia</i>	NT
Hussvala	<i>Delicon urbicum</i>	VU
Flodsångare	<i>Locustella fluviatilis</i>	NT
Busksångare	<i>Acrocephalus dumetorum</i>	NT
Trastsångare	<i>Acrocephalus arundinaceus</i>	NT
Höksångare	<i>Sylvia nisoria</i>	VU
Lundsångare	<i>Phylloscopus trochiloides</i>	NT
Kungsfågel	<i>Regulus regulus</i>	VU
Brandkronad kungsfågel	<i>Regulus ignicapilla</i>	VU
Skäggmес	<i>Parnurus biarmicus</i>	NT
Pungmes	<i>Remiz pendulinus</i>	EN
Sommargylling	<i>Oriolus oriolus</i>	VU
Nötkråka	<i>Nucifraga caryocatactes</i>	NT
Stare	<i>Sturnus vulgaris</i>	VU
Gulhämpling	<i>Serinus serinus</i>	VU
Vinterhämpling	<i>Carduelis flavirostris</i>	VU
Rosenfink	<i>Carpodacus erythrinus</i>	VU
Lappsparv	<i>Calcarius lapponicus</i>	VU
Gulsparrv	<i>Citrinella</i>	VU
Ortolansparv	<i>Emberiza hortulana</i>	VU
Sävsparv	<i>Emberiza schoeniclus</i>	VU

Rapporterade fynd av rödlistade grodor, kräldjur och fiskar 1985 – 2015

Fyra rödlistade fiskar har rapporterats under perioden.

Namn	Vetenskapligt namn	Rödlistekategori
Hasselsnok	<i>Coronella avstriaca</i>	VU
Ål	<i>Anguilla anguilla</i>	CR
Lake	<i>Lota lota</i>	NT
Torsk	<i>Gadus morhua</i>	VU
Vimma	<i>Vimba vimba</i>	NT

Rapporterade fynd av rödlistade däggdjur 1985 – 2015

Tre rödlistade däggdjur har rapporterats under perioden.

Namn	Vetenskapligt namn	Rödlistekategori
Lo	<i>Lynx lynx</i>	VU
Dammfladdermus	<i>Myotis dasycheirus</i>	EN
Barbaslell	<i>Barbaslella barbastellus</i>	VU

Fridlysta arter i Stockholms län

Att en art är fridlyst innebär vanligen att arten inklusive dess frön, ägg, rom eller bon skyddas mot plockning eller dödande och infångande. I somliga fall innebär fridlysningen ett förbud att gräva upp eller plocka en art för försäljning. Om man bryter mot bestämmelserna kan man delges böter eller

fängelsestraff. Växterna är fridlysta med stöd av Miljöbalken och Artskyddsförordningen.

Vissa arter är fridlysta i hela landet medan andra endast är fridlysta i ett visst län.

Fridlysta kärlväxter

För nedanstående fridlysta arter gäller förbud mot att plocka, gräva upp eller skada växten eller mot att samla in frön.

Svenskt namn	Vetenskapligt namn
Alla vilt växande arter av orkidéer	<i>Fam. Orchidaceae och Cyrtipediaceae</i>
Avarönn	<i>Sorbus teodori</i>
Backsippa	<i>Anemone pulsatilla ssp. pulsatilla</i>
Blåsippa	<i>Hepatica nobilis</i>
Buskvicker	<i>Vicia dumetorum</i>
Dvärglåsbräken	<i>Botrychium simplex</i>
Finnögontröst	<i>Euphrasia rostkoviana ssp. fennica</i>
Grenigt kungsljus	<i>Verbascum lychnitis</i>
Humlesuga	<i>Stachys officinalis</i>
Hällebräcka	<i>Saxifraga osloënsis</i>
Kalvnos	<i>Misopates orontium</i>
Kattmynta	<i>Nepeta cataria</i>
Knippnejlika	<i>Dianthus armeria</i>
Knölvial	<i>Lathyrus tuberosus</i>
Kärnäva	<i>Geranium palustre</i>
Murg gröna	<i>Hedera helix</i>
Mistel	<i>Viscum album</i>
Parksmörblomma	<i>Ranunculus acris ssp. friesianus</i>
Raggav	<i>Cerastium brachypetalum</i>
Rutlåsbräken	<i>Botrychium matricariifolium</i>
Småsvalling	<i>Alisma wahlenbergii</i>
Spetsfingerört	<i>Schistophyllum bifurcum</i>
Stor tofsäxing	<i>Koeleria grandis</i>
Ängslost	<i>Bromus racemosus</i>

För nedanstående fridlysta kärlväxter gäller endast förbud mot att gräva upp eller att plocka växten för försäljning.

Svenskt namn	Vetenskapligt namn
Gullviva	<i>Primula veris</i>
Liljekonvalj	<i>Convallaria majalis</i>
Lummerväxter	<i>Fam. Lycopodiaceae</i>

Utan hinder av fridlysningsbestämmelserna får markägare och nyttjanderättsinnehavare skörda vilt levande exemplar av mistel för försäljning, om det sker för att vårda värdrädet och om den berörda populationens fortbestånd inte påverkas negativt.

Fridlysta mossor

För nedanstående fridlysta mossor gäller förbud mot att plocka, gräva upp eller skada växten.

Svenskt namn	Vetenskapligt namn
Gotländsk hättmossa	<i>Orthotrichum rogeri</i>
Grön sköldmossa	<i>Buxbaumia viridis</i>
Hårklomossa	<i>Dichelyma capillaceum</i>
Käppkrokmossa	<i>Hamatocaulis vernicosus</i>
Nordisk klipptuss	<i>Cynodontium suecicum</i>

För nedanstående fridlysta mossor gäller undantag för insamling under vissa förutsättningar¹. Utan hinder av fridlysningsbestämmelserna får insamling av beläggexemplar som är av betydelse för dokumentering av arten ske. Insamling får endast ske under förutsättning att det inte finns något annat tillfredsställande alternativ och om den berörda populationens fortbestånd inte påverkas negativt.

Svenskt namn	Vetenskapligt namn
Grön sköldmossa	<i>Buxbaumia viridis</i>
Hårklomossa	<i>Dichelyma capillaceum</i>
Käppkrokmossa	<i>Hamatocaulis vernicosus</i>
Nordisk klipptuss	<i>Cynodontium suecicum</i>

Fridlysta svampar

För nedanstående fridlysta svampar gäller förbud mot att plocka, gräva upp eller skada.

Svenskt namn	Vetenskapligt namn
Bombmurkla	<i>Sarcosoma globosum</i>
Igelkottstaggsvamp	<i>Heridium erinaceus</i>
Saffransticka	<i>Aurantioporus croceus</i>

Fridlysta fåglar och däggdjur

Alla vilda fåglar och däggdjur och deras ägg och bon är fredade enligt jaktlagen (SFS 1987:259) och jaktförordningen (SFS 1987:905), med undantag för vissa möjligheter till skyddsjakt samt att det, under vissa tider på året, råder jakttid för en del arter.

Fridlysta grod- och kräldjur

Alla vilda inhemska grod- och kräldjur är fridlysta i Sverige med stöd av Miljöbalken.

För nedanstående fridlysta grod- och kräldjur gäller förbud mot att skada eller fånga djuret liksom att ta bort eller skada ägg, rom, larver eller bo.

Svenskt namn	Vetenskapligt namn
Mindre vattensalamander	<i>Triturus vulgaris</i>
Större vattensalamander	<i>Triturus cristatus</i>
Vanlig groda	<i>Rana temporaria</i>
Vanlig padda	<i>Bufo bufo</i>
Åkergroda	<i>Rana arvalis</i>
Hasselsnok	<i>Coronella austriaca</i>
Huggorm	<i>Vipera berus</i>
Kopparödla	<i>Anguis fragilis</i>
Skogsödla	<i>Lacerta vivipara</i>
Snok	<i>Natrix natrix</i>

Utän hinder av fridlysningsbestämmelserna är det tillåtet att infånga och flytta vilt levande exemplar av huggorm när den påträffas på tomtmark. Om det inte är möjligt att infånga djuret, och någon annan lämplig lösning inte finns, får djuret dödas.

För nedanstående fridlysta grod- och kräldjur gäller undantag för studier under vissa förutsättningar². Fridlysningsbestämmelserna utgör inte något hinder för att ägg (rom) och larver (yngel) från vilt levande exemplar insamlas i begränsad omfattning och förvaras för studier av utvecklingen, dock inte för kommersiella ändamål. Djuren skall snarast återutsättas på samma plats där de insamlades. Det är också tillåtet att tillfälligt infånga exemplar för studier. Djuren får dock inte flyttas från platsen utan skall snarast sättas tillbaka där de infångades.

¹⁾ För närmare upplysning kontakta Länsstyrelsen i Stockholm

²⁾ För närmare upplysning kontakta Länsstyrelsen i Stockholm

Svenskt namn	Vetenskapligt namn
Kopparödla	<i>Anguis fragilis</i>
Mindre vattensalamander	<i>Triturus vulgaris</i>
Skogsödla	<i>Lacerta vivipara</i>
Vanlig groda	<i>Rana temporaria</i>
Vanlig padda	<i>Bufo bufo</i>
Åkergroda	<i>Rana arvalis</i>

Fridlysta ryggradslösa djur

För nedanstående fridlysta ryggradslösa djur gäller förbud mot att skada eller fånga djuret liksom att ta bort eller skada ägg, rom, larver eller bo.

Svenskt namn	Vetenskapligt namn
Apollofjäril	<i>Parnassius apollo</i>
Boknätfjäril	<i>Euphydryas (Hypodryas) matura</i>
Bokskogslöpare	<i>Carabus intricatus</i>
Bred gulbrämad dykare	<i>Dytiscus latissimus</i>
Bred paljettdykare	<i>Graphoderus bilineatus</i>
Brun gräsfjäril	<i>Coenonympha hero</i>
Citronfläckad kärrtrollslända	<i>Leucorrhinia pectoralis</i>
Ekoxe	<i>Lucanus cervus</i>
Grön mosaiktrollslända	<i>Aeshna viridis</i>
Pudrad kärrtrollslända	<i>Leucorrhinia albifrons</i>
Bred kärrtrollslända	<i>Leucorrhinia caudalis</i>
Mnemosynefjäril	<i>Parnassius mnemosyne</i>
Svartfläckig blåvinge	<i>Maculinea arion</i>
Ärenprisnätfjäril	<i>Euphydryas aurinia</i>

Utan hinder av fridlysningsbestämmelserna får insamling av beläggsexemplar som är av betydelse för dokumentering av arten ske av nedanstående ryggradslösa djur. Insamling får endast ske under förutsättning att det inte finns något annat tillfredsställande alternativ och om den berörda populationens fortbestånd inte påverkas negativt.

Svenskt namn	Vetenskapligt namn
Bred paljettdykare	<i>Graphoderus bilineatus</i>
Brun gräsfjäril	<i>Coenonympha hero</i>
Citronfläckad kärrtrollslända	<i>Leucorrhinia pectoralis</i>
Grön mosaiktrollslända	<i>Aeshna viridis</i>
Pudrad kärrtrollslända	<i>Leucorrhinia albifrons</i>
Bred kärrtrollslända	<i>Leucorrhinia caudalis</i>

