



Övergripande
Kommunfullmäktige

Haninge 2050 - Översiktsplan med utblick mot 2070

Kartbilagor - antagandehandling

Beslutat datum:

Gäller från datum:

Beslutat av: -----

Ansvarig:

Kommunstyrelseförvaltningens Samhällsutvecklingsavdelning

Diarienummer: -----

Giltighetstid:

Tills kommunfullmäktige beslutar att Översiktsplanen är inaktuell

Ersätter tidigare beslut:

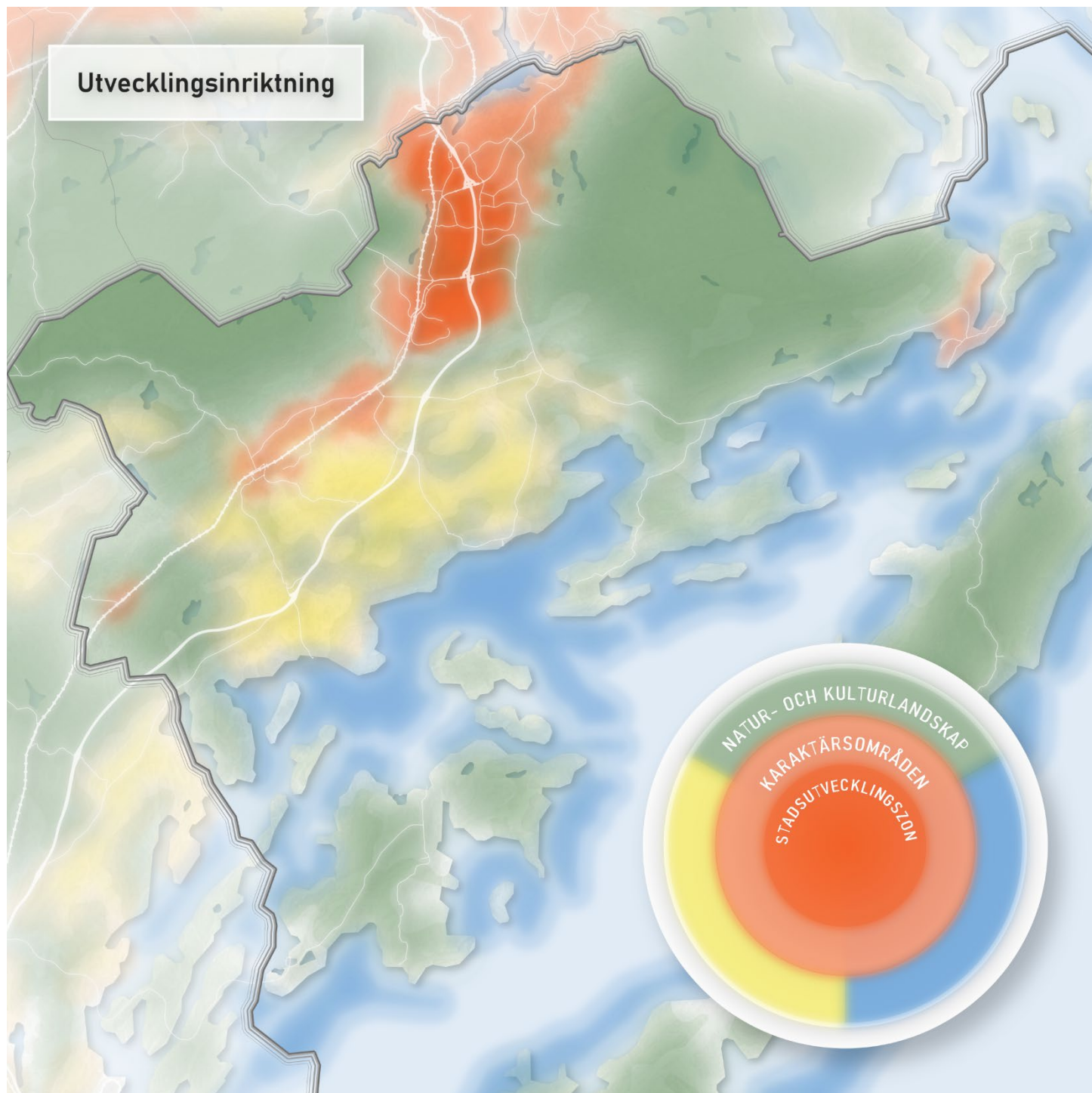
Ersätter åtta styrdokument; Översiktsplan 2030 – med utblick mot 2050, Stadsutvecklingsplan för Haninge stad – fördjupning av översiktsplanen, Kulturmiljöpolicy samt utvecklingsprogrammen för Vendelsö, Brandbergen, Dalarö, Västerhaninge och Tungalsta.



Kartbilaga 1.

Utvecklingsinriktning - antagandehandling

Utvecklingsinriktningen beskriver kommunens syn på förutsättningarna för stadsutveckling i olika delar av kommunen samt hur bebyggelse, naturområden och infrastruktur ska utvecklas för att uppfylla översiktsplanens övergripande målbild. Denna bilaga redovisar utvecklingsinriktningens kartmaterial, och är avsedd att användas i kombination med kapitel 4 ”Utvecklingsinriktning”.



Figur 1: Den fysiska planeringen ska tillvarata kommunens olika kvaliteter som tillsammans skapar förutsättningar för att bli ett nav för utveckling på Södertörn. Haninge utvecklas till en dynamisk och trivsamt vistelsemiljö genom att väva samman kommunens stadsmiljöer (orange) med de större sammanhängande grönområdena (grönt), skärgårdsmiljön (blått) och existerande kulturlandskap (gult).

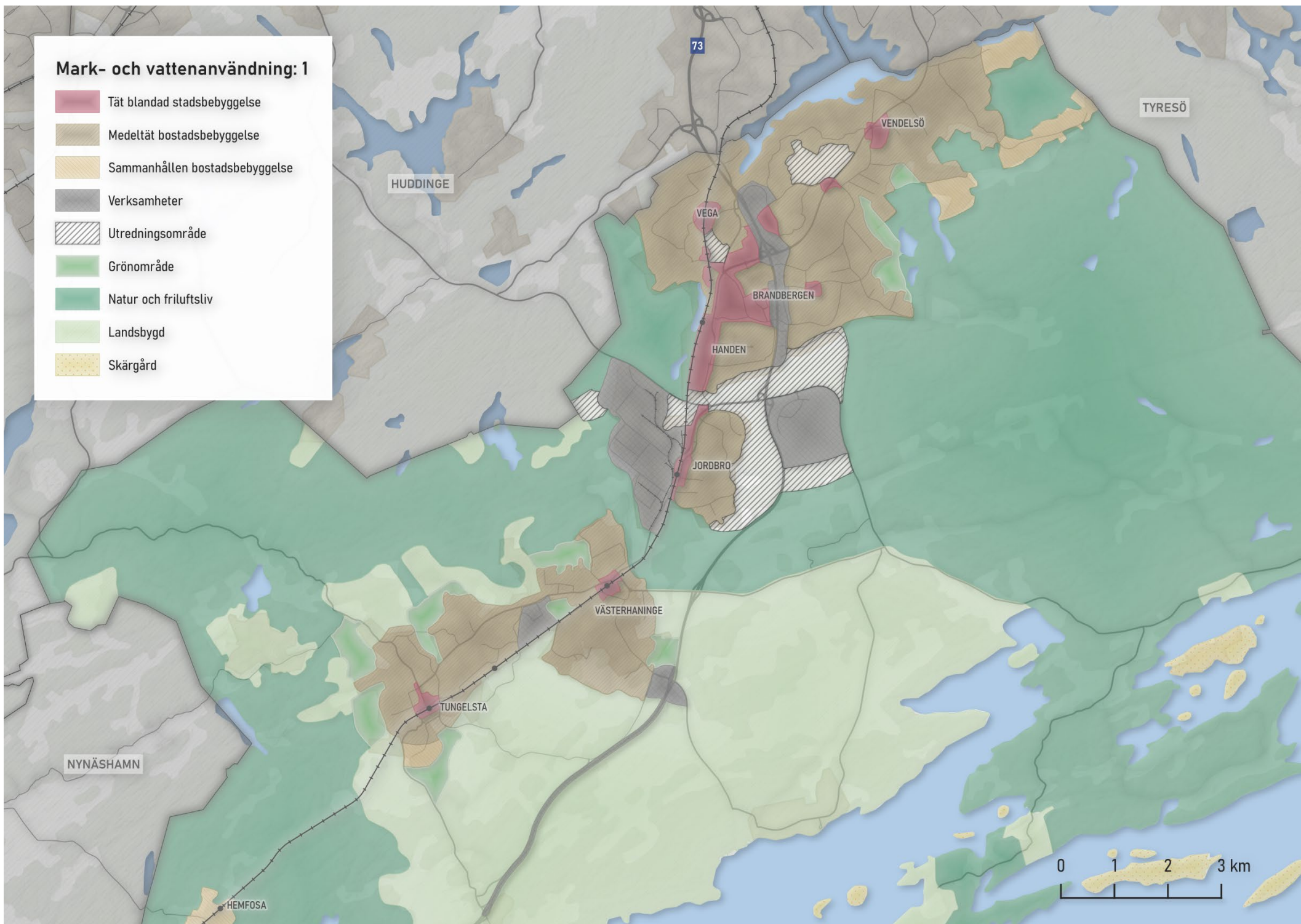
Kartbilaga 2.

Mark- och vattenanvändning – antagandehandling

I översiktsplanen redovisas kommunens syn på hur mark och vatten ska användas. Kartmaterialet för den tänkta mark- och vattenanvändningen redovisas i följande bilaga, som består av en övergripande karta och sju tematiskt uppdelade kartor. Kartorna är avsedda att användas i kombination med kapitel 5 ”Mark- och vattenanvändning”.

Mark- och vattenanvändning: 1

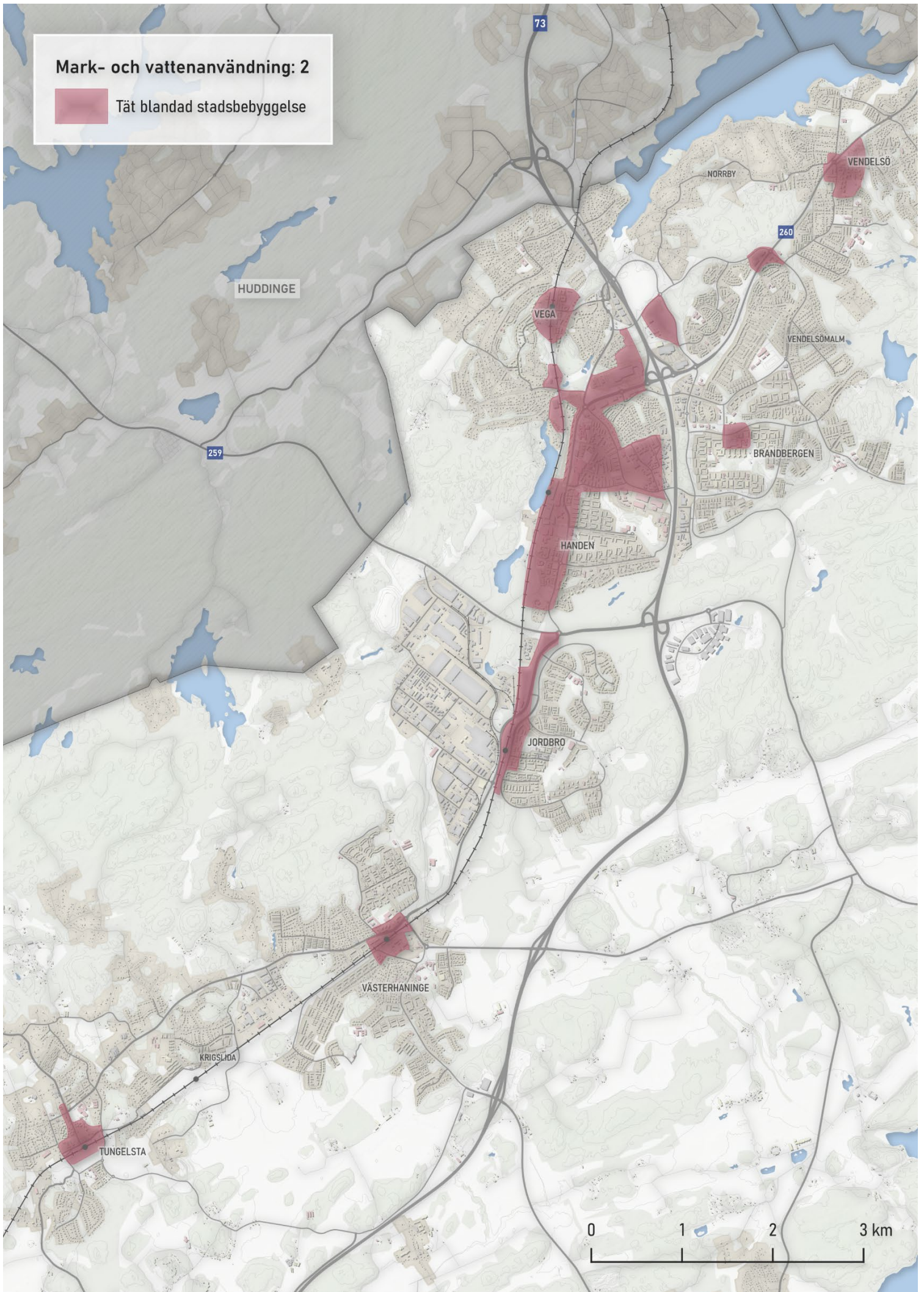
- Tät blandad stadsbebyggelse
- Medeltät bostadsbebyggelse
- Sammanhållen bostadsbebyggelse
- Verksamheter
- Utredningsområde
- Grönområde
- Natur och friluftsliv
- Landsbygd
- Skärgård



Mark- och vattenanvändning: 2

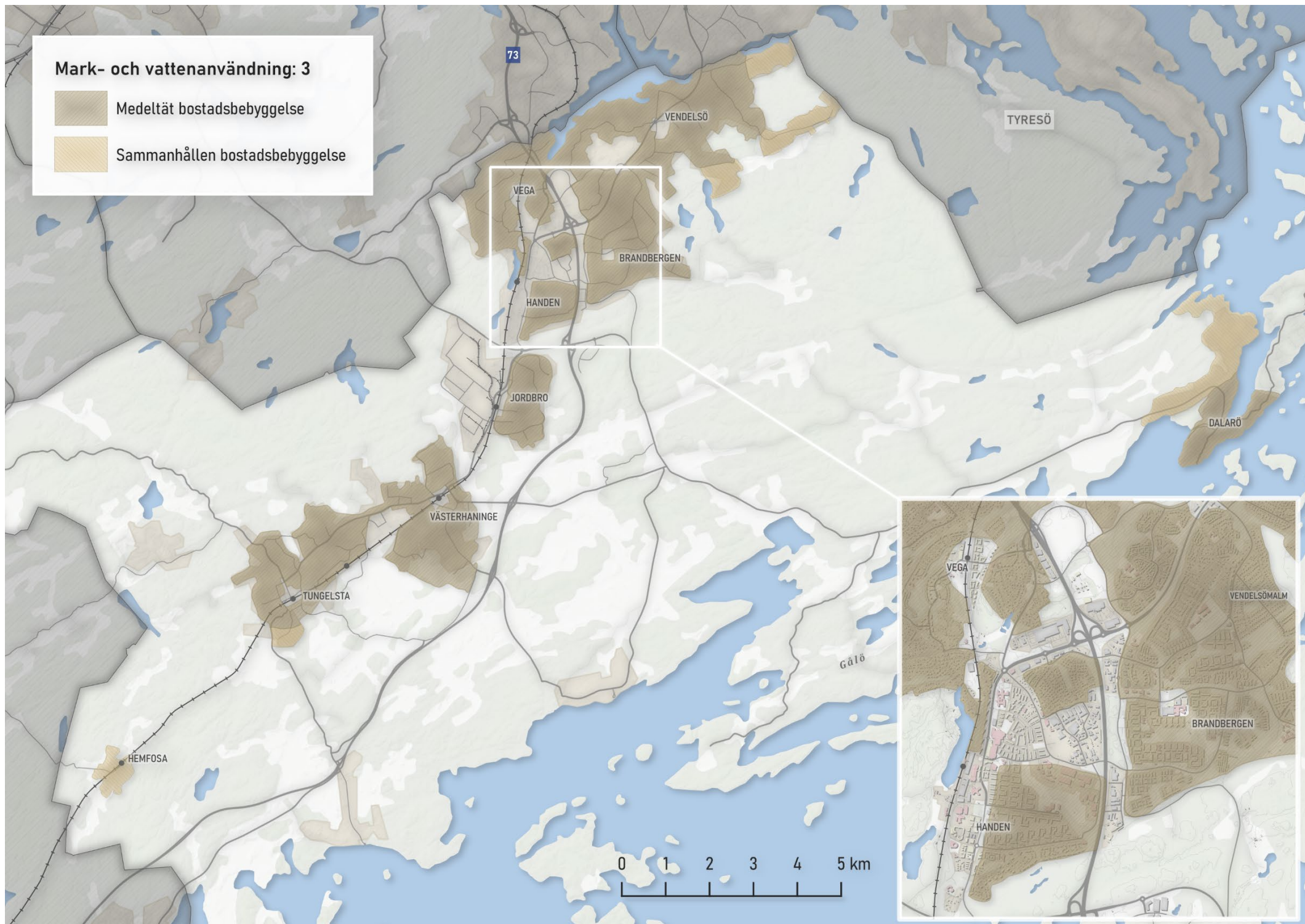


Tät blandad stadsbebyggelse



Mark- och vattenanvändning: 3

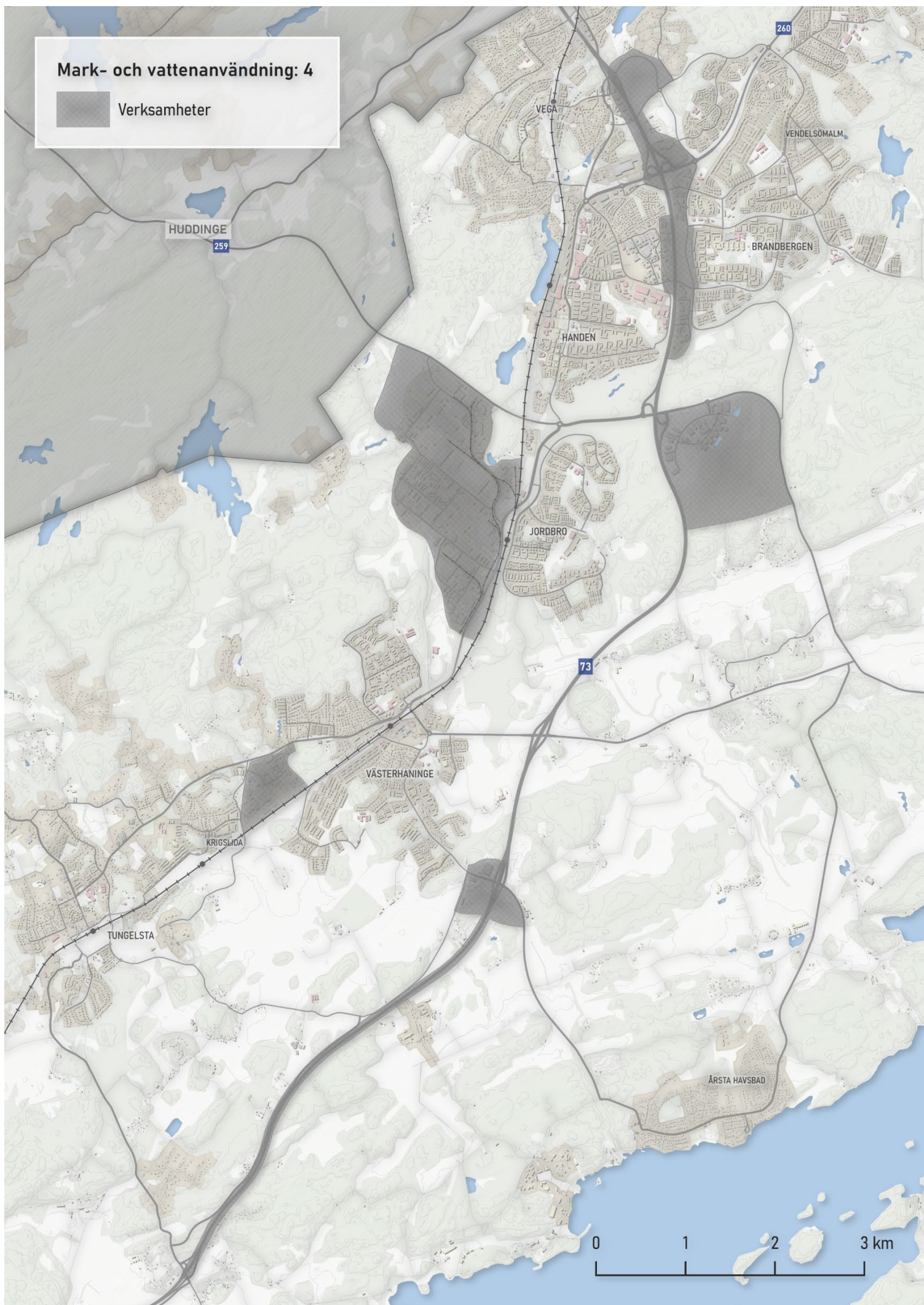
- Medeltät bostadsbebyggelse
- Sammanhållen bostadsbebyggelse



Mark- och vattenanvändning: 4



Verksamheter



Mark- och vattenanvändning: 5



Utredningsområde

HUDDINGE

VEGA

NORRBY

VENDELSÖ

VENDELSÖMÅLM

BRANDBERGEN



HANDEN

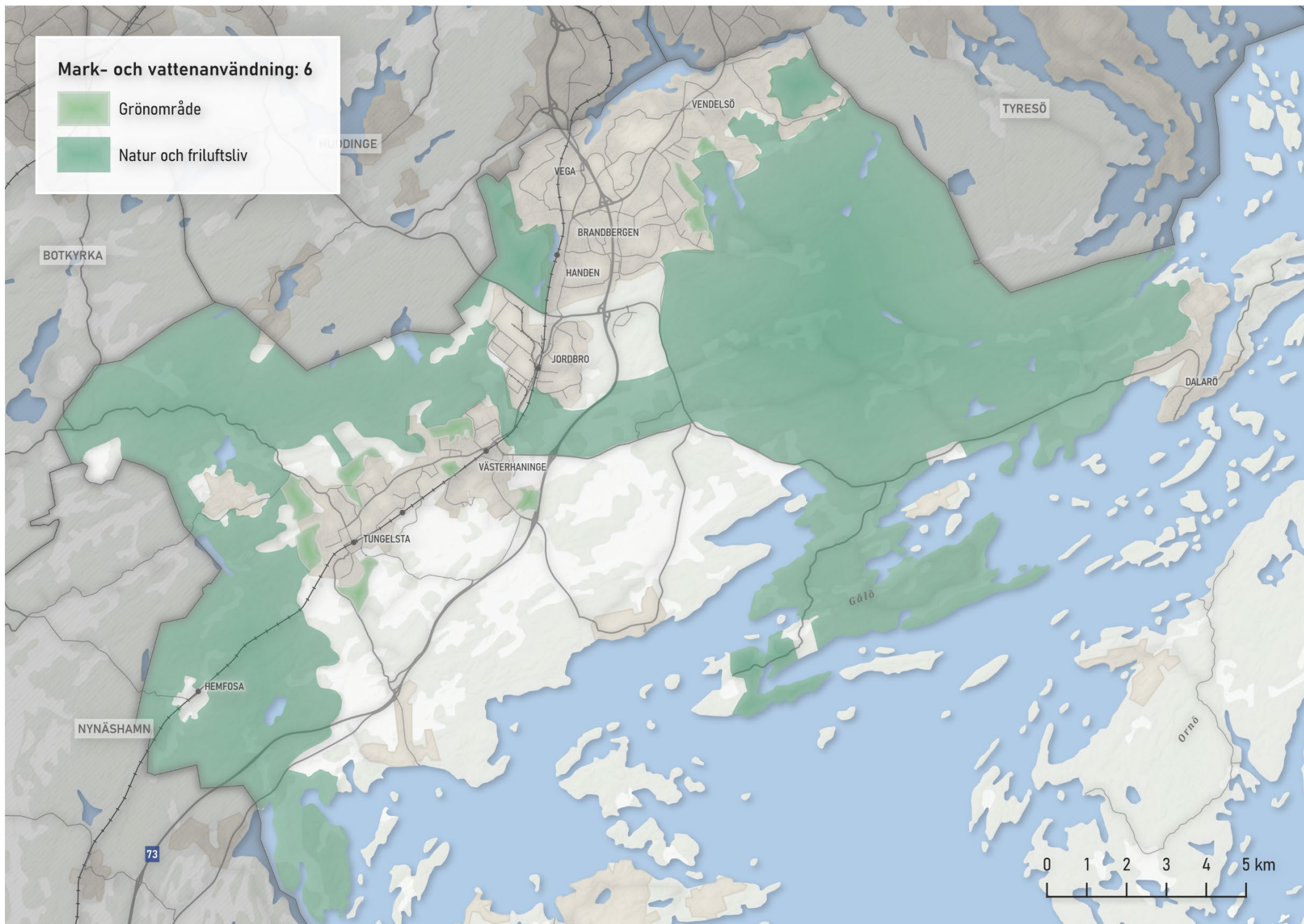
JORDBRO

260



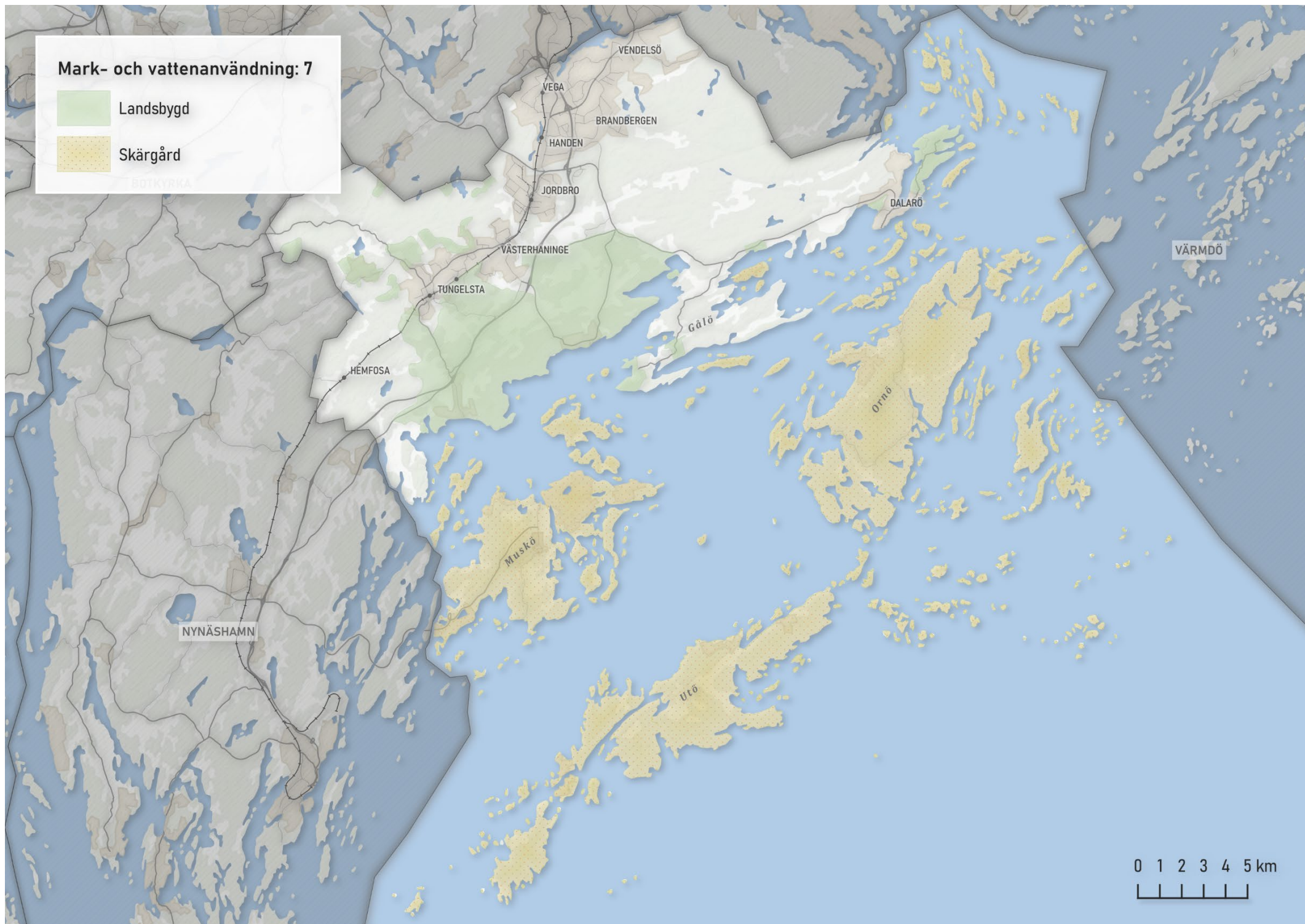
Mark- och vattenanvändning: 6

-  Grönområde
-  Natur och friluftsliv



Mark- och vattenanvändning: 7

-  Landsbygd
-  Skärgård



0 1 2 3 4 5 km

Mark- och vattenanvändning: 8

Järnväg

—+—+—+ Järnväg

—+—+—+ Järnväg: Industrispår

• Pendeltågsstationer

Vägtrafik

—+—+—+ Nya vägförbindelser och funktioner

—+—+—+ Nya vägförbindelser och funktioner: Under utredning

—+—+—+ Utveckling av transportleder

—+—+—+ Utveckling av transportleder: Under utredning

Gång- och cykelvägnät

—+—+—+ Cykelinfrastruktur

—+—+—+ Regionalt cykelstråk

