

# Särskilt boende för dig som är 65 år och äldre

*Kvalitetsdeklarerad tjänst*



**ÄLDREMSORG**



Haninge  
kommun

# Särskilt boende för dig som är 65 år och äldre

## Vad menas med särskilt boende för 65 år och äldre?

Särskilt boende är till för dig som behöver mycket vård och omsorg samt är 65 år och äldre. Det finns personal på boendet dygnet runt och du kan få hjälp med att tvätta dig, klä av och på dig, stöd vid måltider, aktivering och att vara utomhus. Dessutom ingår hälso- och sjukvård.

Boendet är en lägenhet som oftast har ett kombinerat vardagsrum och sovrum samt toalett och dusch. Det finns gemensamma lokaler för att umgås, äta och göra andra aktiviteter. Lägenheten hyrs med andrahandskontrakt.

## Så söker du särskilt boende

Om du är 65 år och äldre söker du särskilt boende hos kommunens biståndshandläggare på äldreomsorgen, tel 08-606 70 00 (växel).

Särskilt boende beviljas enligt Socialtjänstlagen (SoL) efter bedömning av ditt behov. Vill du veta mer kan du alltid höra av dig till biståndshandläggaren.

## När får jag plats i särskilt boende?

Om du beviljas särskilt boende ska det ta högst 3 månader innan du erbjuds plats. Du har möjlighet att besöka äldreboendet innan du tackar ja. Avgift tas ut månadsvis för vård, omsorg och mat enligt gällande taxa i Haninge kommun. Hyran betalas enligt hyreskontrakt. Du kan söka bostadsstöd hos Försäkringskassan.

## Vi ser till att

- du och dina anhöriga eller närstående får ett välkomstsamtal första vardagen efter inflyttning
- du får en kontaktperson
- tillsammans med dig göra en genomförandeplan som beskriver innehållet i din vård och omsorg
- prata med dig om din vård och omsorg och göra förändringar om det behövs
- berätta om aktiviteterna på boendet i god tid och hjälpa dig att delta i dem
- erbjuda dig god och näringsriktig mat som passar dina behov
- möta dig med förståelse och respekt.

## Synpunkt Haninge – Hjälp oss att bli bättre

Har du synpunkter eller klagomål? Berätta det för oss. Vi vill ta del av dina tankar, idéer och synpunkter. Det ger oss en chans att bli bättre.

Kontakta i första hand den verksamhet som din synpunkt eller ditt klagomål berör.

Du kan också använda formuläret ”Synpunkt Haninge” som finns på kommunens hemsida [www.haninge.se](http://www.haninge.se) under rubriken *Synpunkt Haninge*. Formuläret finns också på våra äldreboenden och i våra hemtjänstlokaler.

Om det passar dig bättre så kan du besöka medborgarkontoret och lämna dina synpunkter.

## Här finns vi

### Äldreomsorgsförvaltningen

**Postadress** 136 81 Haninge

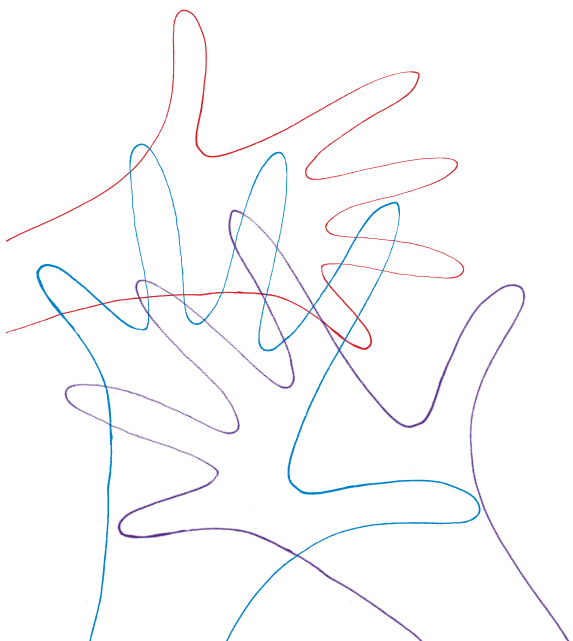
**Besök** Rudsjöterassen 2

**Telefon** Äldreomsorgen  
Direkt: 08-606 76 00  
Växel: 08-606 70 00

**Fax** 08-606 87 41

**E-post** [aldreomsorgsförvaltningen@haninge.se](mailto:aldreomsorgsförvaltningen@haninge.se)

**Hemsidan** [www.haninge.se](http://www.haninge.se)



## Vad menas med kvalitetsdeklarerad tjänst?

En deklARATION av våra tjänster innebär att du har rätt att veta vad du kan vänta dig av kommunens olika tjänster. Kvalitetsdeklarerade tjänster ger förhoppningsvis nöjdare medborgare, brukare och medarbetare.

### Kvalitetsdeklarationer betyder också att

- kommunens anställda och alla som bor i Haninge ska få chansen att förstå varandra bättre
- du som bor i kommunen är viktig och vi bryr oss om dig
- det blir lättare att veta när vi gör rätt eller fel.



ÄLDREOMSORG