

Vad tycker besökarna?

Enkät om biblioteket i Brandbergen

Rapport 2005-10-10

Sammanfattning

Kultur och fritidsnämndens resultatmål för biblioteksverksamheten finns angivna i förvaltningens verksamhetsplan. Två av dessa mål är

- att minst 75 % av besökarna ska vara nöjda med bibliotekets mediautbud
- att minst 90 % av besökarna ska vara nöjda med sitt biblioteksbesök

Kultur- och fritidsnämnden har dessutom antagit servicegarantier för bibliotekets verksamhet gällande utbud, bemötande och tillgänglighet.

Enligt verksamhetsplanen ska enkätundersökningar regelbundet genomföras på biblioteken för att följa upp målen och utvärdera servicegarantierna.

Kommunen har enligt bibliotekslagen skyldighet att ägna särskild uppmärksamhet åt bl. a. invandrare och andra minoriteter samt åt barn och ungdomar bl. a. genom att främja deras språkliga utveckling och stimulera till läsning. Områdesbiblioteket i Brandbergen ska ha en profil som bibliotek för i första hand barn och ungdomar 0-16 år samt äldre. Biblioteket ska vara öppet för alla och allmänheten erbjuds tillgång till bibliotekets profilerade utbud.

Enkäten delades ut till besökare på Brandbergens bibliotek i åldern 16 år och uppåt från mitten av december 2004 till mitten av februari 2005. 158 besökare besvarade enkäten.

Av enkäten framgår det att 97.5 % av besökarna är mycket eller ganska nöjda med personalens bemötande och service. I många kommentarer påpekas också personalens hjälpsamhet och trevliga bemötande. Målet som är 90% uppnåddes med god marginal.

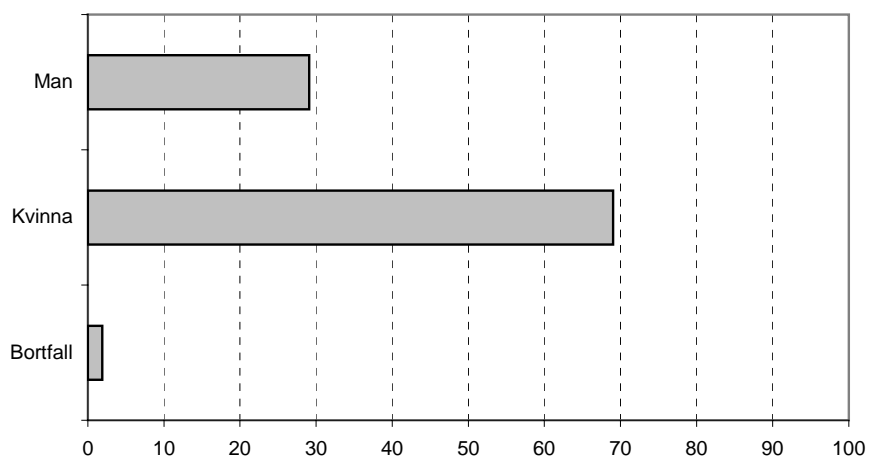
Av alla som tagit ställning till frågorna ang. bibliotekets utbud tycker över 90% att utbudet av skönlitteratur för vuxna, tidningar och tidskrifter och barn- och ungdomslitteratur är mycket eller ganska bra. Besökarna var inte lika nöjda med utbudet av cd-skivor, cd-rom och videofilmer och böcker på utländska språk.

Öppethållandets omfattning och öppettidernas förläggning är viktiga faktorer för bibliotekets tillgänglighet. Frågorna i enkäten gäller förläggningen av det framtida öppethållandet. Svaren visar en övervikt för alternativet torsdagar kl 15-19. I flera kommentarer finns det dessutom ett starkt önskemål om ett utökat öppethållande.

Om besökarna

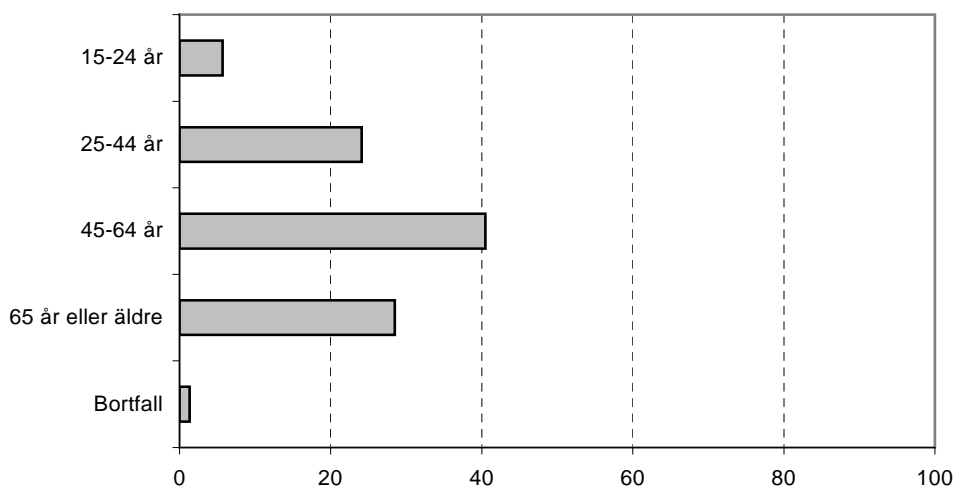
Enkäten delades ut till besökare i åldern 16 år och uppåt vid biblioteket i Brandbergen från mitten av december 2004 till mitten av februari 2005. 158 besökare deltog i undersökningen.

Kön (%)



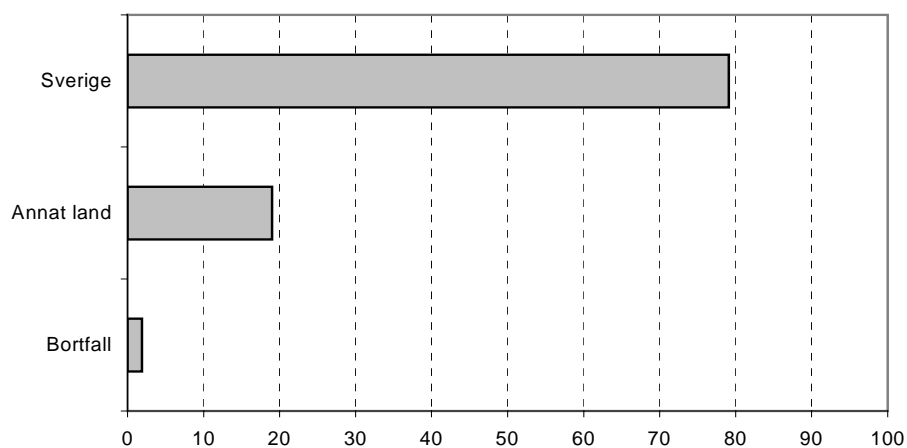
Sju av tio besökare som besvarat enkäten på biblioteket i Brandbergen är kvinnor.

Åldersfördelning (%)



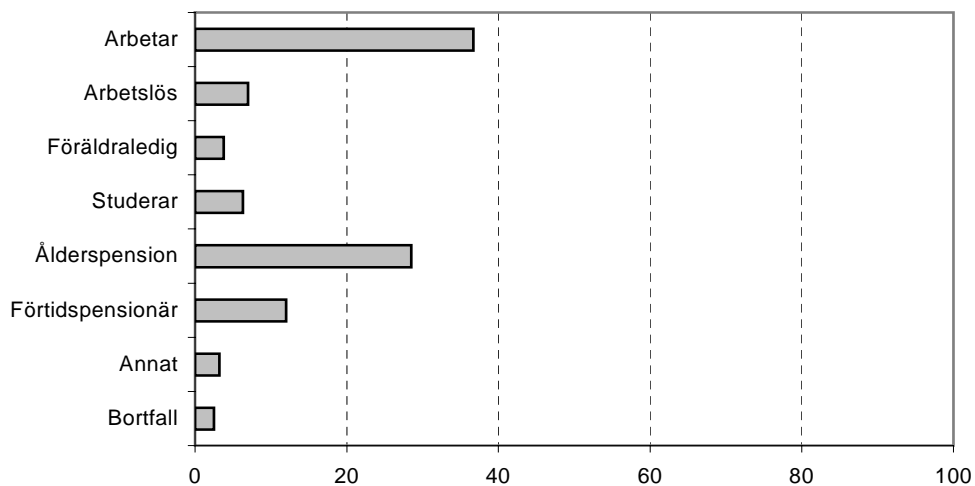
Av dem som besvarat enkäten är de flesta (fyra av tio) 45-64 år.

Födelseland (%)



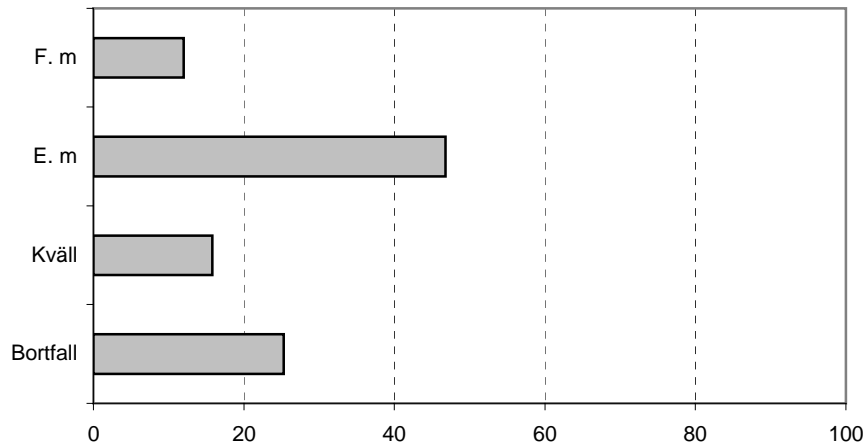
Åtta av tio personer som besvarat enkäten är födda i Sverige.

Sysselsättning (%)



De största grupperna av besökare som besvarat enkäten arbetar (36,5 %) eller är ålderspensionärer (28,5%).

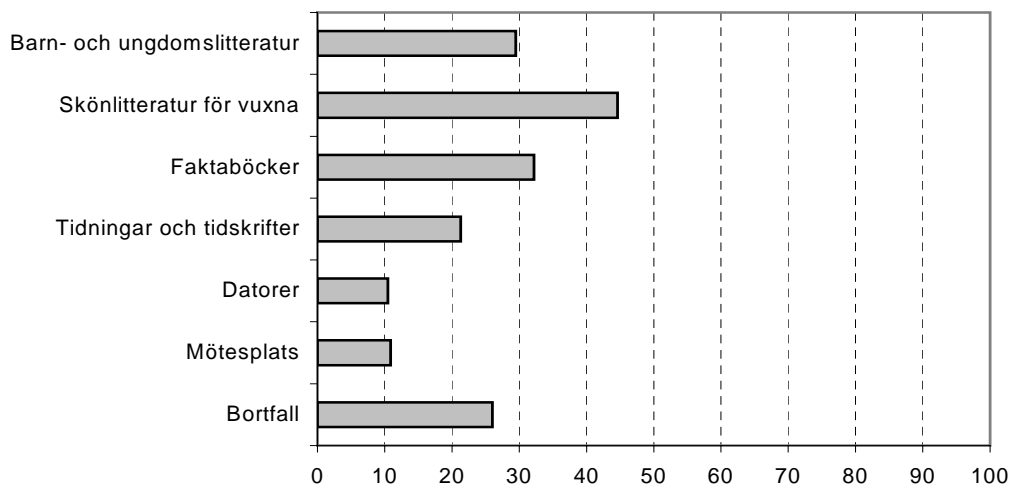
Besökstid (%)



Nästan hälften av de som besvarat enkäten besökte biblioteket på eftermiddagen.

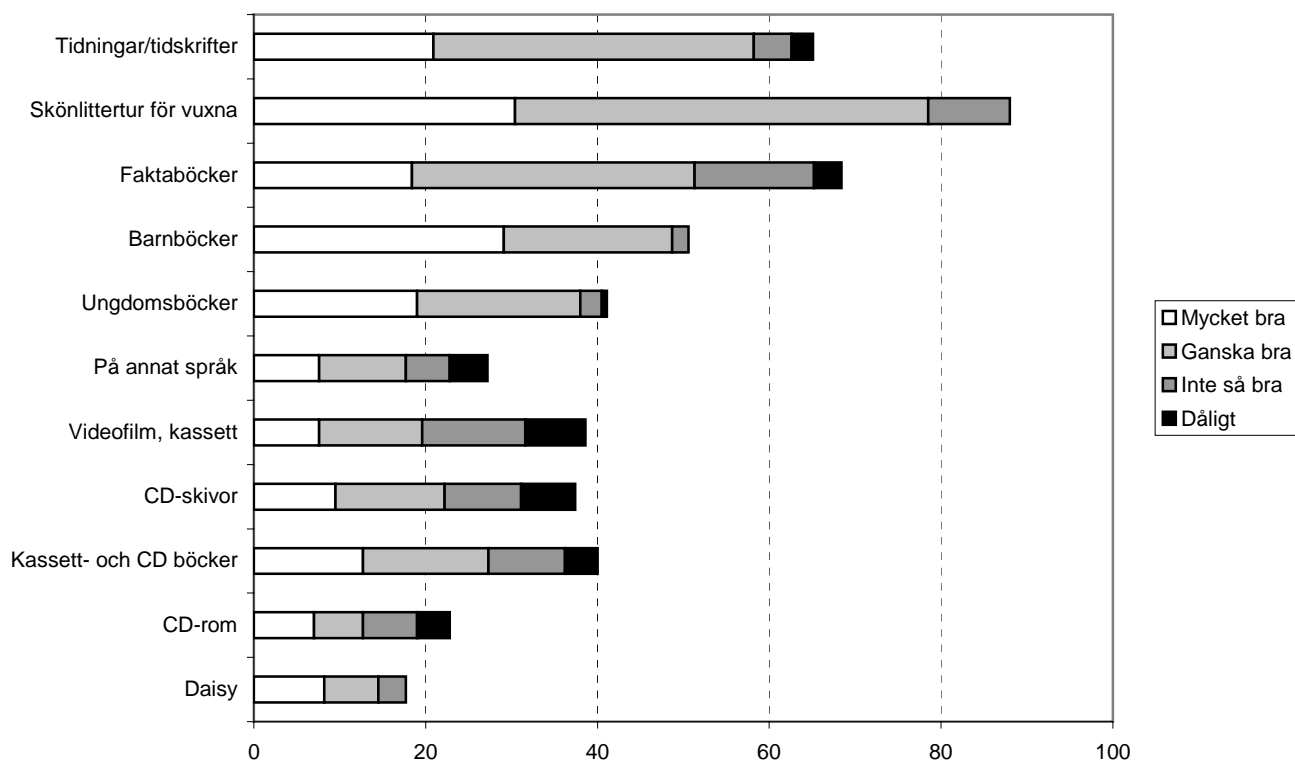
Besökarnas synpunkter

Fråga: Vad tycker du är de viktigaste uppgifterna för biblioteket i Brandbergen?



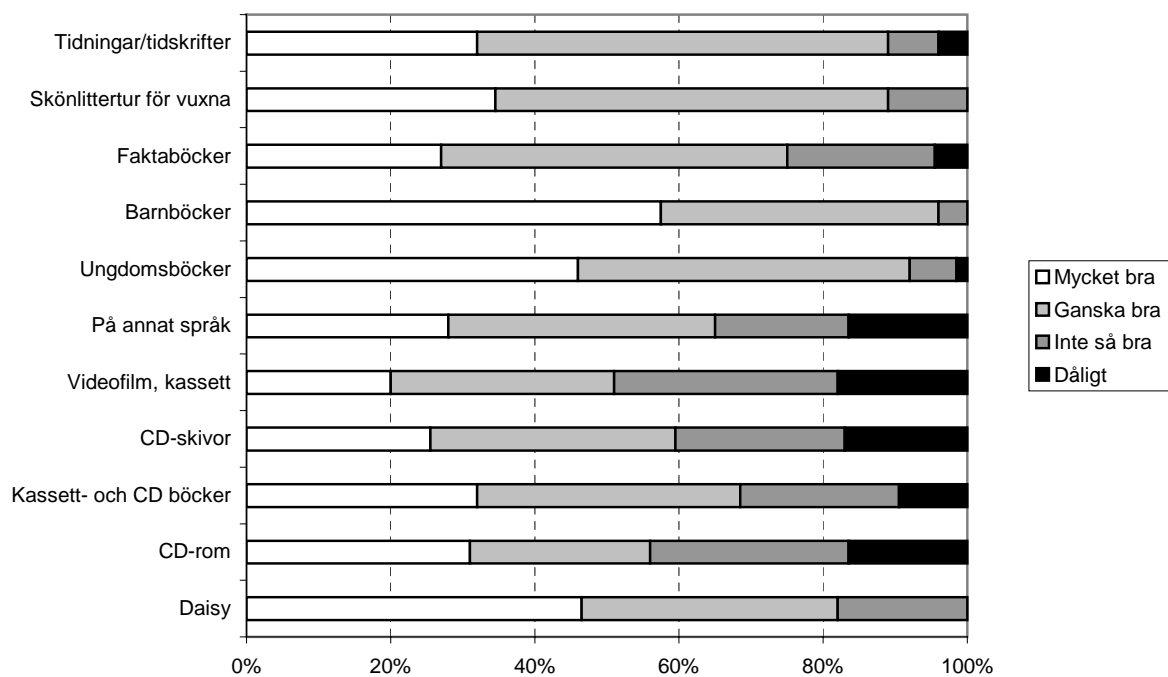
Eftersom besökarna kunde kryssa för tre alternativ på den här frågan blir totalsumman högre än 100 %. Bortfallet är högt på frågan då många inte har angivit något alternativ utan istället skrivit att de tycker fler än tre eller alla alternativ är viktiga. De har inte kunnat prioritera bland alternativen. Skönlitteratur för vuxna, faktaböcker samt barn- och ungdomslitteratur prioriteras högt.

Bedömning av bibliotekets utbud

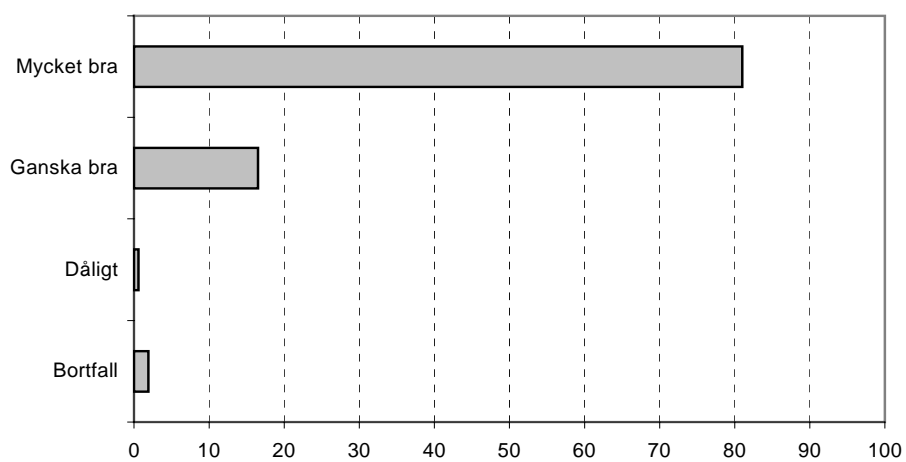


Av alla som tagit ställning till frågan tycker över 90% att utbudet av skönlitteratur för vuxna, tidningar och tidskrifter och barn- och ungdomslitteratur är mycket eller ganska bra.

Procent av alla som tagit ställning till respektive fråga angående utbudet.

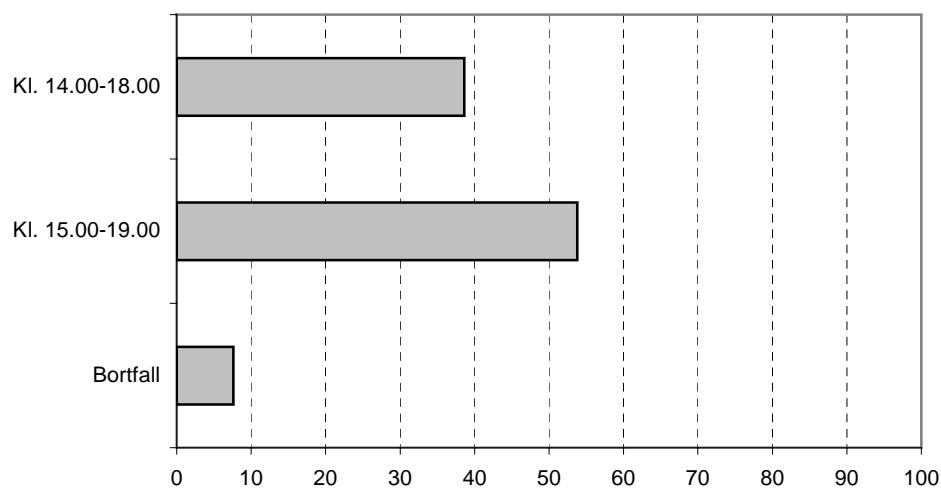


Vi strävar efter att ge god service och bemöta våra besökare på ett trevligt sätt. Tycker du att vi lyckas med detta? (%)



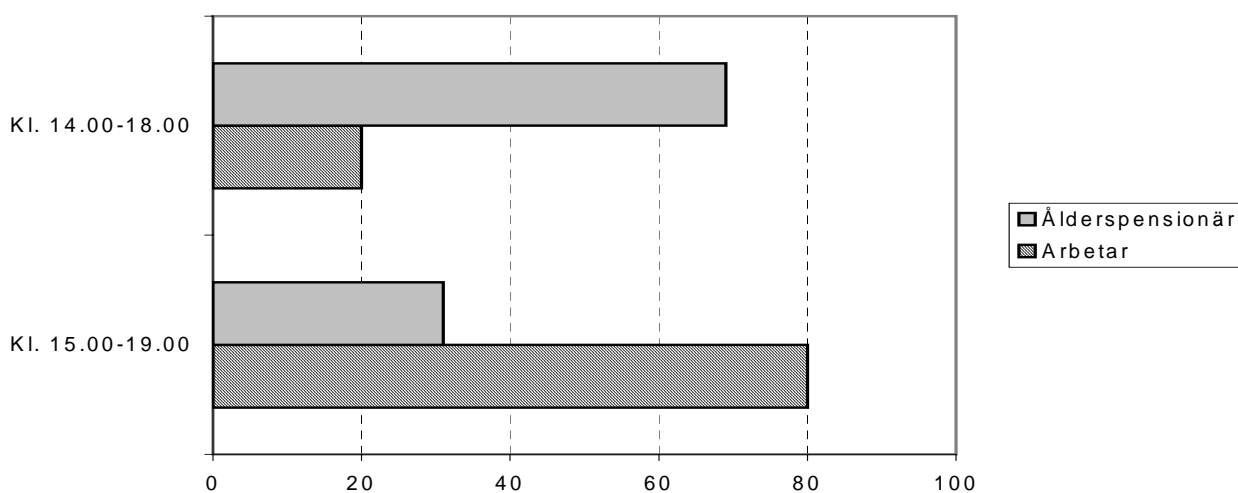
Åtta av tio (81%) tycker att bemötandet är mycket bra och i stort sett alla (97,5%) att det är mycket eller ganska bra.

Prioritering av öppettider (%)



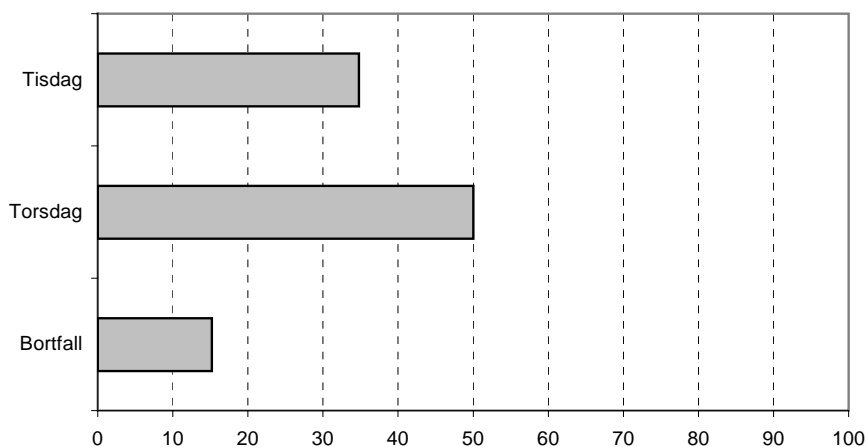
De flesta (54%) föredrar den senare tiden men skillnaden är liten.

Prioritering av öppetid i förhållande till sysselsättning (%)



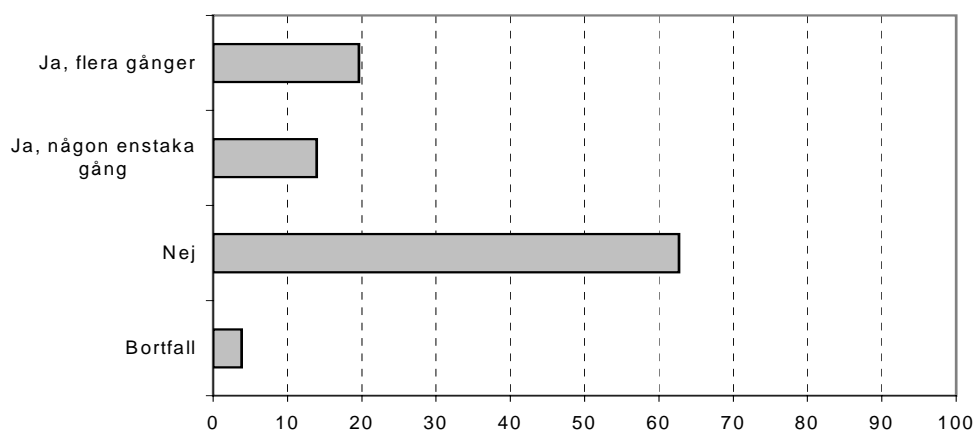
Av bilden ovan framgår tydligt att sysselsättningen påverkar prioriteringen av bibliotekets öppettider. De som arbetar föredrar i mycket högre utsträckning än ålderspensionärerna den senare tiden kl. 15 – 19.

När tycker du att biblioteket ska vara öppet? (%)



Det är fler som föredrar torsdagar framför tisdagar men relativt många (15%) har inte besvarat frågan.

Har du gått in på bibliotekets hemsida under de senaste 12 månaderna? (%)



Även om det är fler (62,5%) som inte har besökt hemsidan, är det dock relativt många (33,5%) som har besökt den flera eller någon enstaka gång.