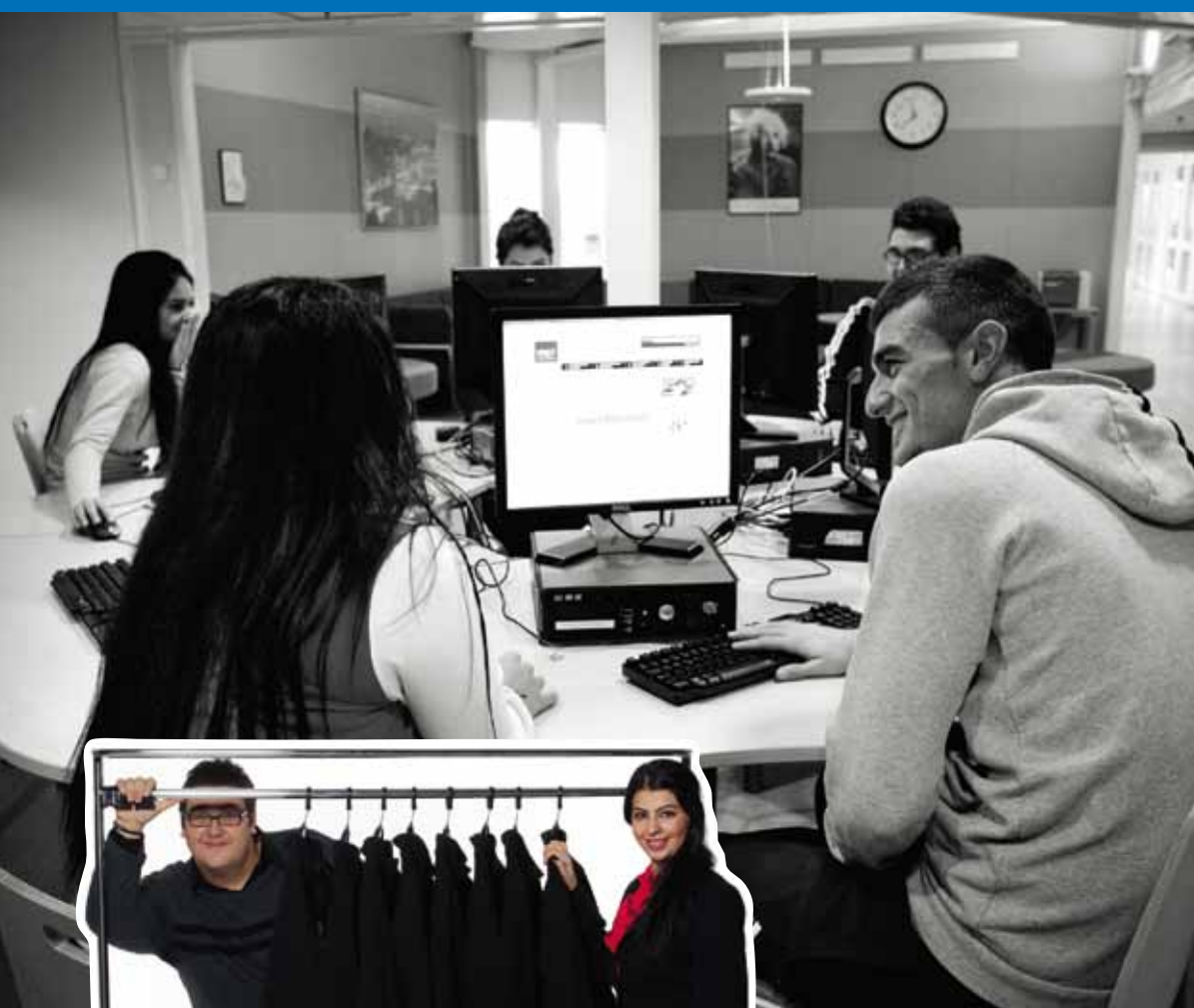


VÄLKOMMEN TILL FREDRIKA BREMERGYMNASIERN, RIKSÄPPLET

Handel och administration

med inriktningen Handel och service



Det här är utbildningen för dig som vill arbeta inom detalj- och partihandeln med till exempel butiksledning, försäljning, inköp och marknadsföring.



Modern handel – en framtidsbransch

Handels- och administrationsprogrammet med inriktning Handel och Service är en yrkesutbildning som förutsätter kontakter mellan människor där det personliga mötet är viktigt.

Inriktningen Handel och service ger kunskaper inom marknadsföring, inköp och varufföden, kundservice och ekonomiuppföljning. Du får kunskaper om arbetsrätt, arbetsmiljö- och diskrimineringsfrågor i arbetslivet. Utbildningen ger också färdigheter i att använda IT på ett situationsanpassat sätt, ger möjligheter till fördjupade studier i engelska samt att starta och driva företag. Viss del av utbildningen sker genom arbetsplatsförlagt lärande (APL) inom Handelssektorn.

Efter studierna

Efter gymnasiet är du utbildad för arbete inom detalj- och partihandeln med till exempel butiksledning, försäljning, inköp och marknadsföring. Du kan också fortsätta studera på yrkeshögskola. Om du läst högskoleförberedande ämnen under gymnasietiden kan du också studera på universitet och högskola.

► Denna utbildning erbjuds även som lärlingsutbildning.



Handel och administration med inriktning Handel och Service:

Gymnasiegemensamma ämnen.....	600 poäng
Programgemensamma karaktärsämnen	400 poäng
Inriktning Handel och service.....	500 poäng
Programfördjupning	700 poäng
Individuellt val.....	200 poäng
Gymnasiearbete	100 poäng

Riksäppet ligger centralt beläget vid pendeltägsstation och bussterminal nära Handen centrum. Skolan har ljusa, trivsamma lokaler med en vackert inramad entré. I huset finns förutom olika typer av utbildning, även olika företag. Riksäppet fungerar därför som en oerbjödligt stimulerande miljö för lärande.

**Framtidens
möjligheter**
...finns samlade i Haninge

Välkommen till Fredrika Bremergymnasierna, RIKSÄPPLET:

Marinens väg 30, 136 81 HANINGE. Telefon: 08-606 76 28

E-post: riksapplet@edu.haninge.se

Se även haninge.se/gymnasieprogram

Hemsida: www.riksapplet.se

