

Nybyggnadskarta

Kvalitetsdeklarerad tjänst



BYGGA & BO



Haninge
kommun

Nybyggnadskarta

Våra kartor

Kartan är ett viktigt redskap för kommunens planering, projektering och visualisering.

Kart- och mäthenheten på stadsbyggnadsförvaltningen är kommunens kartproducent och ansvarar för det grundläggande kommunala kartdatat.

Exempel på kartor är nybyggnadskartan som är ett underlag till bygglovsansökan, grundkartan som är underlag i detaljplanen och översiktskartan som används för översiktlig planering. Haningekartan och Cykla i Haninge är andra exempel på våra kartprodukter.

Vad är en nybyggnadskarta?

Nybyggnadskartan används för planering och projektering av ny- och tillbyggnader.

Kartan kan innehålla information om fastigheten både i text och grafik, till exempel fastighetsindelning, höjdinformation, detaljplaneförhållanden, eventuella uppgifter om anslutningspunkt till kommunalt vatten och avlopp, arealuppgifter samt inskrivna servitut och rättigheter.

Beroende på var i kommunen du bor (tätort, landsbygd, detaljplanelagt område etc), och om det är en tillbyggnad, garage eller en villa, så görs olika varianter av nybyggnadskartan.

Den enklaste formen av nybyggnadskarta framställs utan fältkontroll.

När använder man en nybyggnadskarta?

Nybyggnadskartan är det underlag som används vid upprättande av situationsplanen som ska finnas med i din bygglovsansökan.

Vem gör nybyggnadskartan?

Nybyggnadskartan upprättas av stadsbyggnadsförvaltningens kart- och mäthenhet.

Så beställer du en nybyggnadskarta

Du beställer nybyggnadskartan skriftligen på kommunens blankett, som du kan hämta på vår hemsida eller beställa per telefon. Se kontaktuppgifter till höger.

Vi ser till att

- våra kartor är aktuella och produceras enligt kartstandard
- du som söker bygglov får rätt typ av nybyggnadskarta med rätt kvalitet för en korrekt handläggning
- du får din nybyggnadskarta inom fyra veckor efter beställning
- vid inmätning på plats knacker vi alltid på innan vi börjar mäta
- mätpersonalen kan legitimera sig

Synpunkt Haninge

– hjälp oss att bli bättre

Har du synpunkter eller klagomål angående nybyggnadskartan? Berätta det för oss. Vi vill ta del av dina tankar, idéer och synpunkter. Det ger oss möjlighet att bli bättre.

Kontakta i första hand den verksamhet som din synpunkt eller ditt klagomål berör.

Du kan också använda formuläret ”Synpunkt Haninge” som finns på Haninge.se/synpunkt.

Här finns vi

Stadsbyggnadsförvaltningen

Postadress 136 81 Haninge

Besök Rudsjöterrassen 2

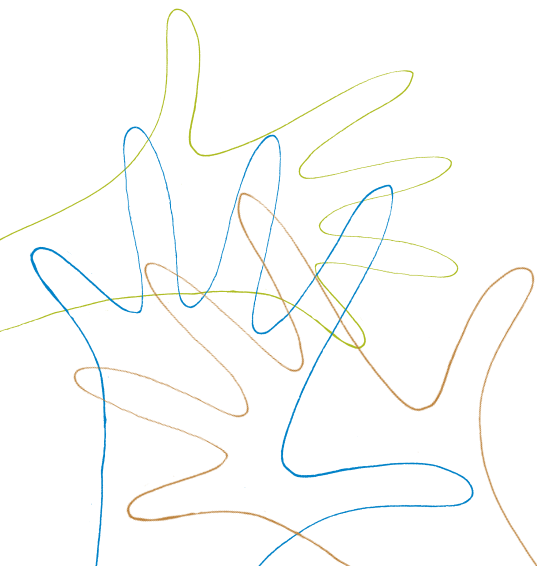
Telefon Växel:08-606 70 00

Fax 08-606 83 73

E-post stadsbyggnad@haninge.se

Hemsidan www.haninge.se

Blanketter finns under rubriken E-tjänster på hemsidan. Klicka vidare på Blanketter/Karta



Vad menas med kvalitetsdeklarerad tjänst?

En deklARATION av våra tjänster innebär att du har rätt att veta vad du kan vänta dig av kommunens olika tjänster. Kvalitetsdeklarerade tjänster ger förhoppningsvis nöjdare medborgare, brukare och medarbetare.

Kvalitetsdeklarationer betyder också att

- kommunens anställda och alla som bor i Haninge ska få chansen att förstå varandra bättre
- du som bor i kommunen är viktig och vi bryr oss om dig
- det blir lättare att veta när vi gör rätt eller fel.



BYGGA & BO