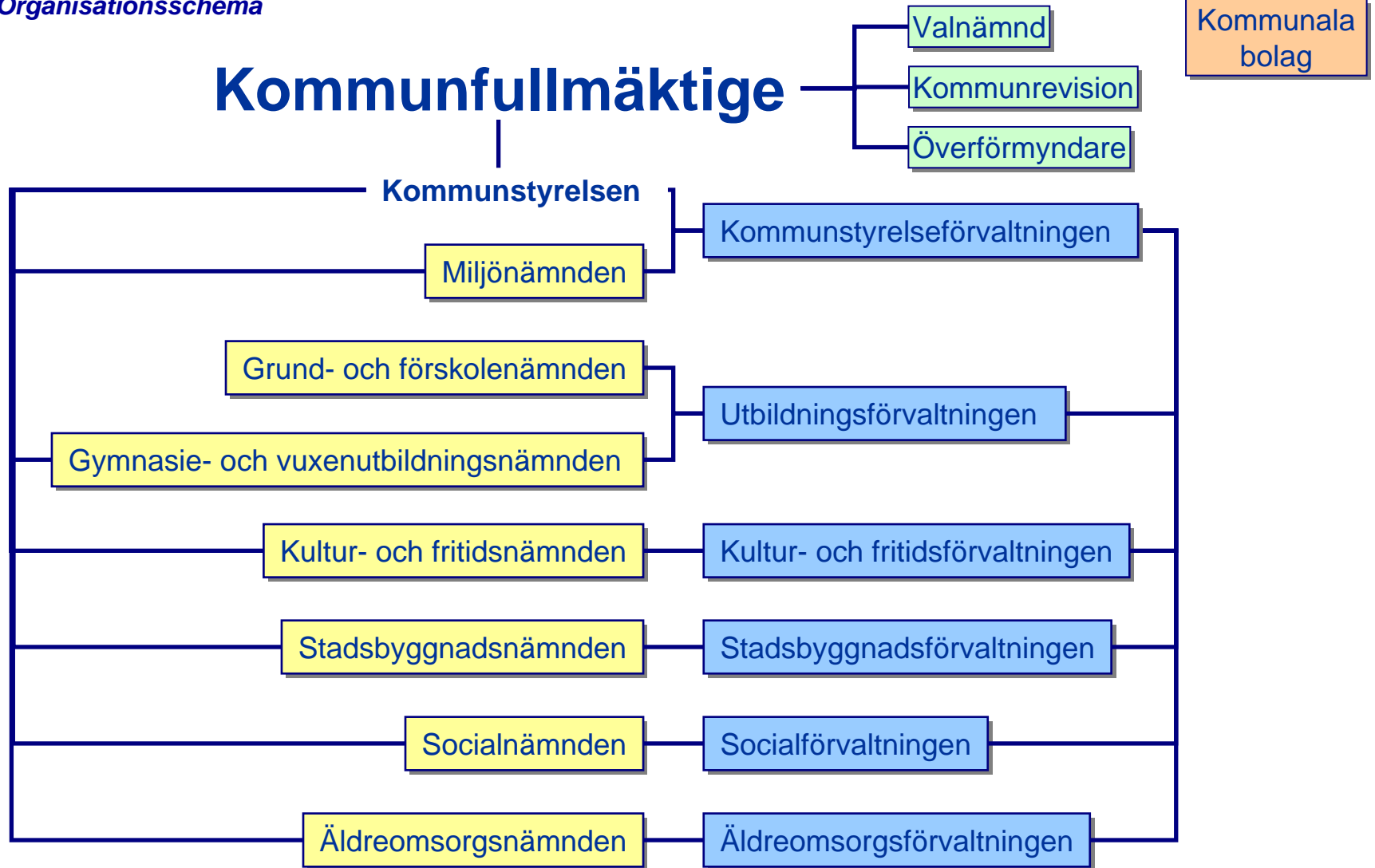


Kommunfullmäktige



Kommunfullmäktige

Presidiet

Ordförande

Marietta de Pourbaix-Lundin (m)

1:e vice ordförande

John Glas (fp)

2:e vice ordförande

Staffan Holmberg (s)



Kommunstyrelsen

Presidiet

Ordförande

Gilbert de Wendel (m)

1:e vice ordförande

Tommy Lundin (fp)

2:e vice ordförande

Robert Noord (s)

Kommunstyrelsen har 15 ordinarie
ledamöter och 11 ersättare.



Miljönämnden

Presidiet

Ordförande

Yvonne Radestam (mp)

1:e vice ordförande

Berndt Fardelius (m)

2:e vice ordförande

Kenneth Forsberg (s)

Miljönämnden har 7 ordinarie
ledamöter och 7 ersättare



Grund- och förskolenämnden

Grund- och
förskolenämnden
på haninge.se

Presidiet

Ordförande

Martina Mossberg (m)

1:e vice ordförande

Joachim Krylborn (kd)

2:e vice ordförande

Ulla Gisslar (s)

Grund- och förskolenämnden har 9
ordinarie ledamöter och 9 ersättare



Gymnasie- och vuxenutbildningsnämnden

Presidiet

Ordförande

Alexandra Anstrell (m)

1:e vice ordförande

Sara Skyttedal (kd)

2:e vice ordförande

Krister Selling (s)

Gymnasie- och vuxenutbildningsnämnden har 7 ordinarie ledamöter och 7 ersättare



Kultur- och fritidsnämnden

Presidiet

Ordförande

Mikael Fridebäck (m)

1:e vice ordförande

Ronny Castlin (c)

2:e vice ordförande

Anders Lindberg (s)

Kultur- och fritidsnämnden har
9 ordinarie ledamöter och 9 ersättare



Stadsbyggnadsnämnden

Presidiet

Ordförande

Tommy Lundin (fp)

1:e vice ordförande

Raymond Svensson (c)

2:e vice ordförande

Barbro Nordgren (s)



Socialnämnden

Presidiet

Ordförande

Marie Litholm (kd)

1:e vice ordförande

Bengt Sand (fp)

2:e vice ordförande

Per Ryhd (s)

Socialnämnden har 9 ordinarie
ledamöter och 9 ersättare



Äldreomsorgsnämnden

Presidiet

Ordförande

Kjell Bjerrehorn (fp)

1:e vice ordförande

Åke Holmström (kd)

2:e vice ordförande

Kerstin Hedin Lindholm (s)

Äldreomsorgsnämnden har 9
ordinarie ledamöter och 9 ersättare



Kommunstyrelseförvaltningen

Avdelningar

Enheter

Ekonomiavdelningen

— Controller, Ekonomiadministration,
Lokalförsörjning, Redovisning och budget

Kansli

— Administration, Haningearkivet,
Juridik, Sekretariat, Säkerhet

Personalavdelningen

— Arbetsrätt, Hälsa och arbetsmiljö,
Kompetens, Lön, Verksamhetsutveckling

Samhällsutveckling

— Kommunikation & marknadsföring,
Mark & exploatering, Strategisk planering

Serviceavdelningen

— Fordonsenheten, IT-enheten, Växeln/receptionen,
Intendentur (Post, Tryckeri, Vaktmästeri)

Överförmyndare



Utbildningsförvaltningen

Avdelningar

Enheter

Kansli

Ekonomi och kvalitet

Personal och kompetens

Linjeorganisation

Centralt stöd

Förskolornas
rektorsområden

Övriga förskolor

Skolornas
rektorsområden

Mediecenter

Familjedaghem, Vendelsömalm, Södra Jordbro, Norra Jordbro, Skärgården, Tungelsta, Ribbyberg, Åby/Muskö, Park, Vikinga, Handen, Svartbäcken, Brandbergen, Vega, Båtsman, Haga, Vendelsö gård

Björken, Ekorroboet, Lärkan, Orren, Öppen förskola Brandbergen, Öppen förskola Jordbro

Båtsman, Skärgården, Haga, Klockarberg, Kvarnbäcken, Lunda, Vega, Åby, Ribbyberg, Ribby, Runsten, Svartbäcken, Vendelsömalm, Vikinga, Fredrika Bremergymnasierna, Centrumvux



Kultur- och fritidsförvaltningen

Avdelningar

Enheter

Avdelningen för Bibliotek och kultur

Kulturhus/huvudbibliotek, Brandbergens bibliotek, Jordbro bibliotek, Ornö bibliotek, Västerhaninge bibliotek

Avdelningen för barn- och ungdomsverksamhet

Brandstationen, Fältgruppen, Ungdomens hus, Jordbro parklek, Brandbergs-, Jordbro-, Ekens fritids-, Åby-, Dalarö- Lyckeby- och Vendelsögården

Idrotts- och friluftsavdelningen

Torvalla idrottsplats, Hanvedens idrottsplats, Rudans gård, Torvalla sim- och idrottshall,

Friluftsområden och badplatser



Stadsbyggnadsförvaltningen

Avdelningar	Enheter
Administration	
Plan- och byggavdelningen	Bygglov, Lantmäteri, Plan
Park och natur	Arbetslag Park
Teknik	Anlägg, Väg (Parkeringsövervakning och Trafik), Övrigt Anläggargvägen
Vatten och avlopp	Mätarverkstad, Reningsverk , Rörnät, Service och miljö, Vattenkvalitet och mätgrupp, Vattenverk



Socialförvaltningen

Avdelningar Enheter/sektioner

Administrativ avdelning

Arbetscentrum

Arbetsmarknadsteam, Jobb och Mer IT-center, Kompassen, Projekt media-ungdom, Oden, ROA, Ariel (+vandrarhemmet Lotsen), Kråset, Myrorna, Textilverkstan, Transport och service, Snickeri och bygg, Arbetslag 21, Montex arbetsträning

Individ- och familjeomsorg

Administrativa enheten, Ekonomi-, familje-, Ungdoms- och vuxensektionen, Liten grupp Jordbromalmsskolan

Socialkontoret övrigt

Handikappomsorg

Handläggare LSS/SOL, Administration, Personlig assistans, Socialpsykiatri, Bemanningscenter-HO, Kontaktpersoner/ledsagning/Avlösare LSS, Färdtjänst, Resursteam, Bagarvillan aktivitetshus, Folkparkens/Klapperstens/ Skansvägens stödboende, Fyren, Boendestöd, Anneberga stödboende, Sörgårdens aktivitetshus/träfflokal, Hemtjänst under 65 år SOL

Tyresta korttidshem barn och ungdom

Haninges dagl. verksamhet

Tyresta korttidshem - vardag och helg

Upplivelsecentrum, Pappersverkstan, Hundkojan, Pack & montering, Praktik & utveckling, café passagen – utvecklingsforum, Söderbacken hunddagis, Post & vaktmästeri, Strukturcenter, Försäkringskassegruppen, Fastighetsskötarna Västerhaninge, Rudans uteverksamhet, Håga inne/ute, TAC's kök, Parkvillans Kök, Torvallas uteverksamhet, Dövgruppen

Gruppboende

25 st gruppboenden



Äldreomsorgsförvaltningen

Avdelningar

Enheter

Beställaravdelningen

Beställarenheten, Bemanningscentrum

Ordinärt boende

Handen Södra, Handen Norra, Lärkträdet,
Brandbergen/Vendelsö, Västerhaninge, Dalarö,
Ribby/Tungelsta, Jordbro, Dagverksamhet, Nattpatrullen

Hälso- och sjukvård

Västerhaninge korttidsboende

Särskilt boende

Hagagården, Johanneslund A, Johanneslund B,
Malmgården, Handens äldreboende, Ros-Anders gård,
Vallagården



Valnämnden

Presidiet

Ordförande

Kjell Larsson (m)

Vice ordförande

Göran Abbemark (s)

Valnämnden har 7 ledamöter och 7 ersättare



Kommunrevisionen

Presidiet

Ordförande

Rolf Brehmer (m)

Vice ordförande

Bo Malmsten (s)

Revisionen, som arbetar oberoende och objektivt, består av 8 förtroendevalda revisorer och biträds av yrkesrevisorer på konsultbasis



Överförmyndaren

Presidiet

Överförmyndare

Eva Tirén (m)

Ersättare

Anne-Britt gerlöw (s)



Kommunala bolag

- AB Vårlyjus
- Haninge Bostäder AB
- Haninge kommun Holding AB
- SRV Återvinning AB
- Södertörns miljö- och hälsoskyddsförbund
- Tornberget

