


Gröna, smarta Haninge

KLIMATSTRATEGI





Haninge kommun arbetar för ett hållbart samhälle. För att ta de rätta stegen, göra kloka vägval måste vi veta var vi befinner oss och i vilken riktning vi bör gå. Syftet med denna broschyr är att sprida kunskap om klimatfrågor och Haninge kommuns klimatstrategi.

Du och jag, vi alla – kommunanställda såväl som kommuninvånare och företagare – måste hjälpas åt att bygga upp vårt gröna, smarta Haninge.

Miljönämndens ordförande



Yvonne Radestam

Haninge kommuns miljöstrateg



Jeanette Ragnar

Smarta Haninge

Haninge kommuns strategiska arbete för ett hållbart samhälle kan sammanfattas i begreppet Smarta Haninge: Strategier för miljövänligt avfallshantering, resande, transporter och användande av energi.

- S** Står för strategi: Haninge kommun har tagit fram en klimatstrategi.
- M** Jo, vi satsar på miljövänligt då det gäller avfall, resande, transporter och energi.
- A** Är lika med att vi ska ta tillvara energin i insamlat avfall.
- R** Vi vill öka vårt resande med kollektivtrafik med 15 procent (2008–2015).
- T** Utsläpp av växthusgaser från transporter ska minska och fler ska välja att gå eller cykla.
- A** Vi ska hushålla med energi; använda den effektivt och satsa på förnybar.

**Vår vision är
att smart och
förnybart
kännetecknar
energi-
användningen
i Haninge år
2050.**



Sannolikt kommer havsytans medelnivå fram till 2100 att stiga och höga vattenstånd bli vanligare. De högsta vattenstånden skulle i extrema fall kunna bli 1,5 meter högre än idag. Det visar en rapport som SMHI tagit fram.

Vi väljer vår framtid

De val vi gör idag kommer i hög grad att påverka situationen om 20–30 år. Det finns ett tydligt samband mellan människans utsläpp av växthusgaser och de temperaturökningar som mätts upp under förra seklet. FN:s vetenskapliga panel i klimatfrågan (Intergovernmental Panel on Climate Change, IPCC) har slagit fast det som ett faktum.

Enligt panelen som består av närmare 2 500 forskare ska den globala medeltemperaturen under de senaste 100 åren ha ökat med i genomsnitt 0,74 grader Celsius. Panelen säger att vi måste minska utsläppen av växthusgaser med 50–85 procent till år 2050. Den hävdar också att detta en förutsättning för en globalt hållbar utveckling.

Åt vilket håll ska vi gå? Klimatstrategin visar vägen ...

Det finns ett talesätt som säger att om du inte vet vilken hamn du har för avsikt att segla mot är ingen vind den rätta*. För att kunna gå åt rätt håll måste vi ha mål. I Haninge kommuns klimatstrategi är de övergripande målen att kommunen ska minska växthusgaserna med 90 procent fram till 2050. Detta år jämförs med utsläpp år 1990.

På kortare sikt är målet:

– Utsläppen av växthusgaser ska inom Haninge fram till 2020 ha minskat med 40 procent jämfört med 1990.

= 25 procent om man istället utgår från 2005.

* *Seneca, den yngre, född något av åren före eller efter Kristi födelse och död cirka 65, romersk politiker, filosofisk och skönlitterär författare, lär stå bakom detta talesätt.*

Vi måste vara smarta!

Hur ska vi nu lyckas med detta? Jo, vi måste vara smarta.

Och A, B, C är att vi:

- A)** Använder energi på ett effektivt sätt
- B)** Använder mindre energi
- C)** Aktivt samarbetar med andra aktörer på nationell och lokal nivå

... efter C följer ...

- D)** Använda förnybar energi



Personbilarna står för den största delen av alla utsläpp av växthusgaser – hela 40 procent av alla växthusgaser i Haninge kommun kommer från bilarna.

Igår, idag...

Varje Hanningebo släpper ut cirka 2,2 ton växthusgaser*. Transporterna utgör den absolut största källan till dessa utsläpp: 70 procent. Personbilarna står för den största delen av alla utsläpp av växthusgaser, hela 40 procent.

Största ökningen av utsläpp 1990–2006 svarar lastbilarna och bussarna för.

Vill vi minska utsläppen av växthusgaser är det alltså smart att minska utsläppen från transportsektorn.

Trenderna pekar på att vi troligtvis kommer att resa allt mer och

att vi också kommer använda allt fler tekniska prylar i våra hem. Det är därför viktigt att kunna välja smarta färdssätt, men också energisnåla apparater.

Hur ser det då ut om vi tittar på de kommunala verksamheterna och bolagen? Siffrorna är annorlunda om vi skulle räkna per kommunanställd. Främsta källan till utsläpp av växthusgaser är uppvärmning och drift av lokaler. Upp mot 70 procent av utsläppen är knutna till lokalerna. Transporterna står för drygt 30 procent.

* Källa: Svenska MiljöEmissionsData (SMED).

Utsläpp: 2,2 ton/pers

+0,74°

Hanningeborna släpper ut i genomsnitt 2,2 ton växthusgaser per person och år. Enligt FN:s klimatpanel har den globala medeltemperaturen ökat med 0,74 grader Celsius. Detta beror på människans påverkan på klimatet, anser panelen.

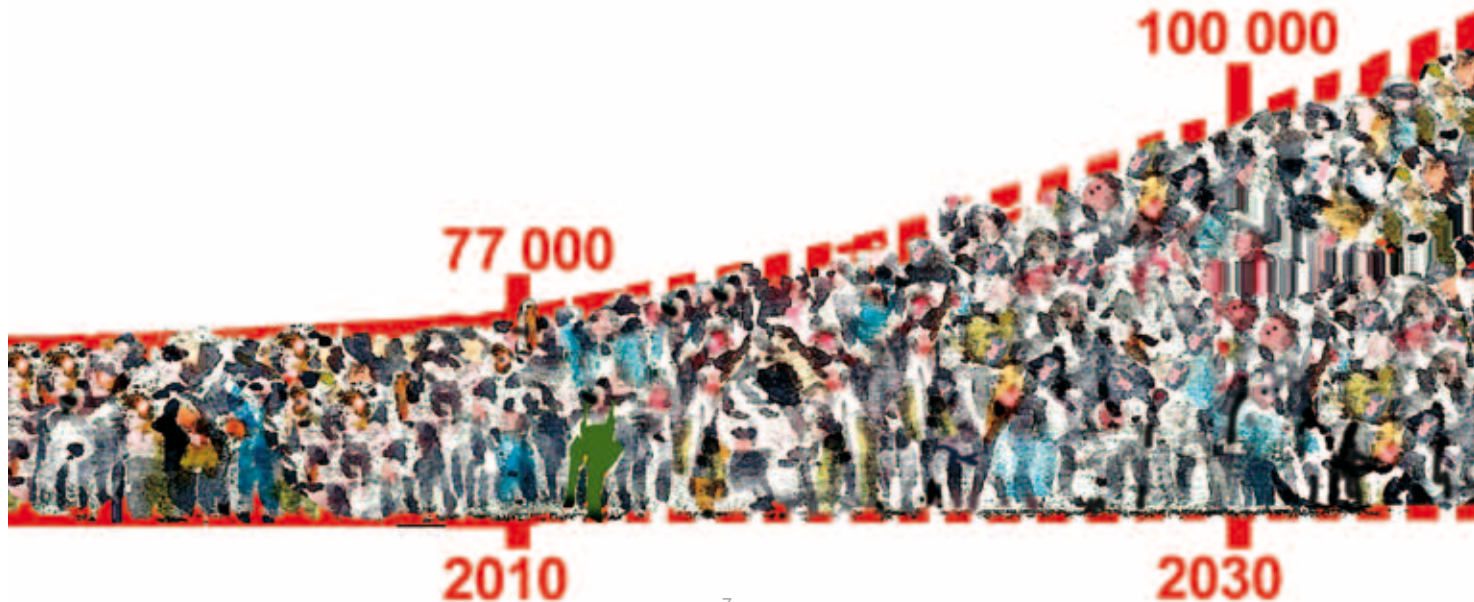


... imorgon

Idag har Haninge runt 77 000 invånare och med en beräknad årlig tillväxtökning på cirka 1 000 invånare kommer antalet ha ökat till 100 000 år 2030. Ju fler vi är, desto smartare måste vi också vara. I annat fall kommer utsläppen av växthusgaser totalt sett att öka i takt med att kommuninvånarna blir allt fler.

Fler som värmer upp fler hus och förflyttar sig betyder förstås större utsläpp – om vi inte lyckas sänka utsläppen per invånare betydligt.

Ju fler vi blir, desto viktigare är det också att varje individ minskar utsläppen av växthusgaser. Prognosen pekar på att vi år 2030 är 100 000 Haningebor.





Enligt FN:s klimatpanel har medeltemperaturen på jordklotet under de senaste 100 åren ökat med 0,74 grader Celsius. Det är mänsklig påverkan som gjort att växthusgaserna förstärkts.

Växthuseffekten

– vad kan vi göra?

Vi reser allt mer och använder oss av allt fler apparater i hushållet.

I Haninge har trafiken på Väg 73 ökat kraftigt under senare år. Det går också åt stora mängder energi för att värma upp våra hushåll och lokaler.

Enligt FN:s klimatpanel är det människans påverkan på klimatet som orsakat det vi populärt kallar växthuseffekten. Runt jordklotet finns atmosfären som är nödvändig för allt levande – utan denna skyddande sfär skulle jorden vara iskall.

Det finns olika gaser i atmosfären helt naturligt – bland annat vattenånga. Men om växthusgaserna i atmosfären ökar kraftigt – till exempel på grund av förbränning av fossilt bränsle – har värmestrålningen från jorden svårare att läcka ut genom atmosfären. Temperaturen på jordklotet stiger. Enligt FN:s klimatpanel har temperaturen ökat med 0,74 grader Celsius de senaste hundra åren.



Så här kan vi göra!

Vissa faktorer som gäller transporter har kommunen möjlighet att påverka:

1. Kollektivtrafiken genom SL
2. Medborgarnas beteenden (val av kollektivtrafik/cykel)
3. Tillgänglighet för cyklister/gående
4. De egna transporterna: välja alternativ som ger låga utsläpp
5. Nybyggnationers placering och tillgång till kollektivtrafik

Men också faktorer som gäller uppvärmning och elanvändning:

- Energirådgivning
- Underlätta tillgång till klimatsmart uppvärmning
- Egna lokalers uppvärmning (val av energi)

Idag pendlar 47 procent = cirka 22 000 Haningebor. Det är viktigt att fler väljer att resa kollektivt istället för att ta bilen.



Smarta delmål

Smarta är vi genom att utforma en strategi med delmål och åtgärdsplan. Det gäller att sikta in sig på det som är rimligt och ger störst effekt.

Tio delmål för kommunens arbete:

1. Ta till vara energi i avfall
2. Minska energiförbrukningen i kommunal verksamhet
3. Delta i Energimyndighetens program Uthållig kommun
4. Öka kollektivtrafikresandet med 15 procent 2008–2015
5. Alla kommunala huvudgator ska ha gång- och cykelvägar
6. Andelen barn som går eller cyklar till skolan i tätorten ska öka
7. Minska utsläpp av växthusgaser från kommunala transporter
8. Uthållig samhällsplanering ska känneteckna Haninge
9. Utsläpp av växthusgaser från energi för lokaler i kommunal verksamhet ska minska
10. Klimatkunskap till 100 procent

Åtgärdsplan

Haninge kommuns åtgärdsplan sträcker sig över perioden 2010–2012 och har invånare, kommunanställda och företagare – som målgrupper.

Planen består av 15 olika åtgärder och berör: avfall, tankstationer för biogas, effektiv och förnybar energi i kommunens verksamhetslokaler och bostäder, klimatkommunikation, klimatinspirerat företagsnätverk, högskole- och näringslivssamarbeten, energirådgivning till små och medelstora företag, miljödiplomerat dreamhack, cykelservice, skolvägar, resvaneundersökning, klimatsmarta resor, cykelkampanj och ecodriving.

Slutligen: uthållig samhällsplanering och fysisk planering med hänsyn till klimatförändringar.



Bakgrundsfakta: Växthusgaser

Växthusgaser kallas alla de gaser som bidrar till växthuseffekten. De viktigaste är vattenånga, koldioxid, metan, dikväveoxid (lustgas) och ozon. Då vi talar om växthusgaser talar vi oftast om de gaser som vi människor kan påverka utsläppen av.

Hur mycket vattenånga som finns i luften kan vi inte påverka. Däremot kan vi påverka hur stora mängder koldioxid vi släpper ut i atmosfären. Industrier, bilar, flyg, fartyg och nötkreatur släpper ut gaser. Då vi hugger ned skog och inte planterar ny blir det också mer växthusgaser.

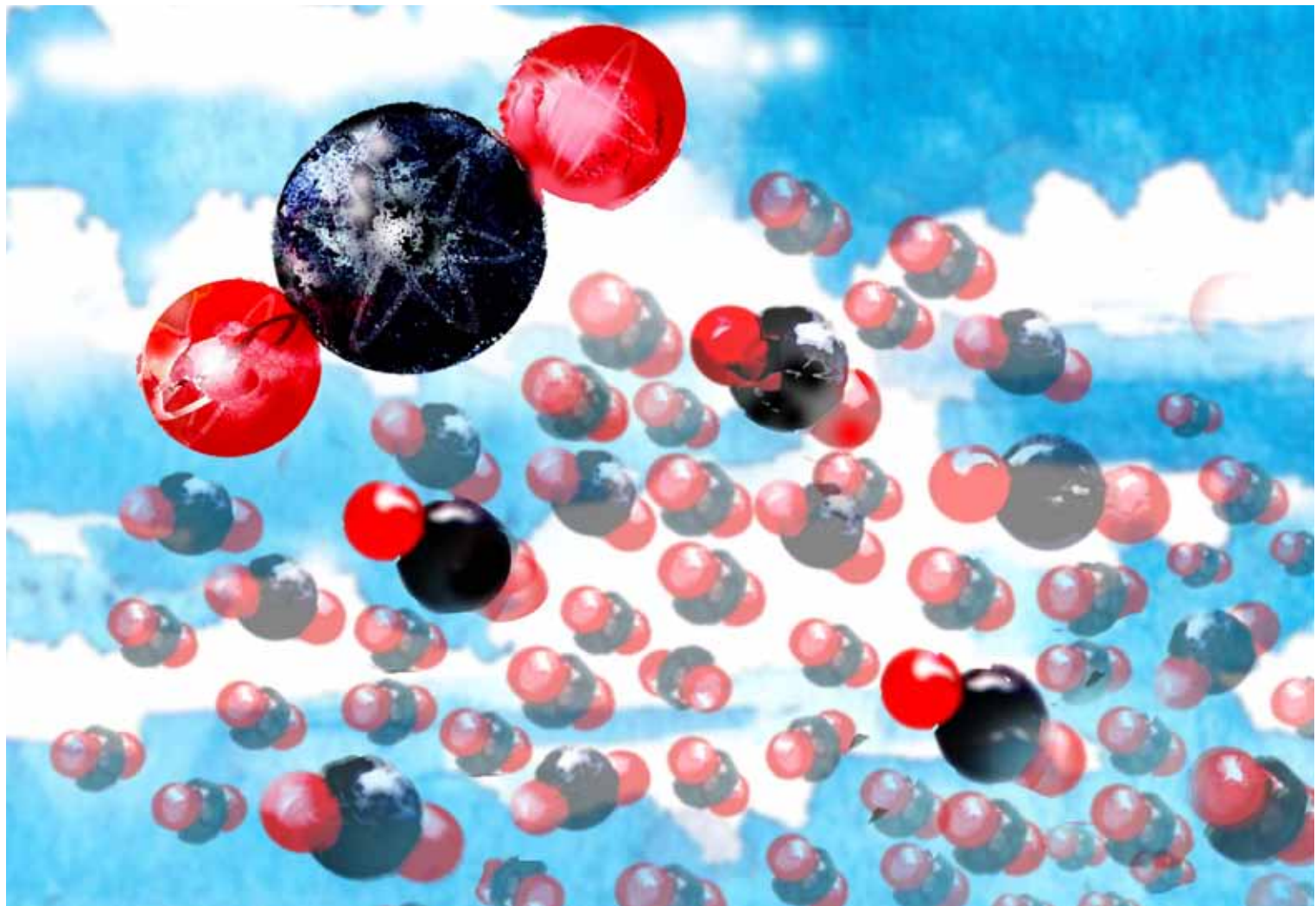
De gaser vi släpper ut här i Haninge och på Södertörn – i Sverige – sprider sig förstås och bidrar till den globala växthuseffekten.

I Sverige släppte vi – räknat per person – ut cirka 7,1 ton växthusgaser för tre år sedan. I EU var motsvarande mängd för fyra år sen 10,7 ton. Och i Haninge? Jo, i Haninge var utsläppen av växthusgaser motsvarande år 2,2 ton per invånare (2006).



Koldioxid är en av flera växthusgaser. Den bildas då vi förbränner bränsle.





73

30-50% ökning



Trafikutvecklingen på väg 73 har varit kraftig.

De senaste tio åren har trafikökningen legat mellan 30 och 50 procent på olika delar av vägen.

Åtta av tio växthusgaser består av koldioxid. Huvudparten av denna gas bildas då vi förbränner fossila bränslen som kol, olja och naturgas. Det släpps också ut gaser från jordbruket (metan och lustgas), avfallsdeponier (metan), förbränning (lustgas) och fluorerade gaser från kyl- och frysutrustningar, högspänningsbrytare och aluminiumproduktion.

För att vi ska kunna jämföra de olika gaserna och deras påverkan på klimatet räknar man om varje enskild gas till den mängd koldioxid den motsvarar.

Vill du veta mer?

I den här broschyren ges en kortfattad version av
Haninge kommuns klimatstrategi som antogs av
kommunfullmäktige 2010.

Hela Haninge kommuns klimatstrategi hittar du på
haninge.se/klimatstrategi

