



Haninge  
kommun

Stadsbyggnadsförvaltningen

2008-08-25

Detaljplan för

## **ALBYBERG, ETAPP 1**

Alby 1:8, Alby 1:9 samt Kalvsvik 16:1, Haninge kommun

### **Rapport Geoteknisk undersökning**

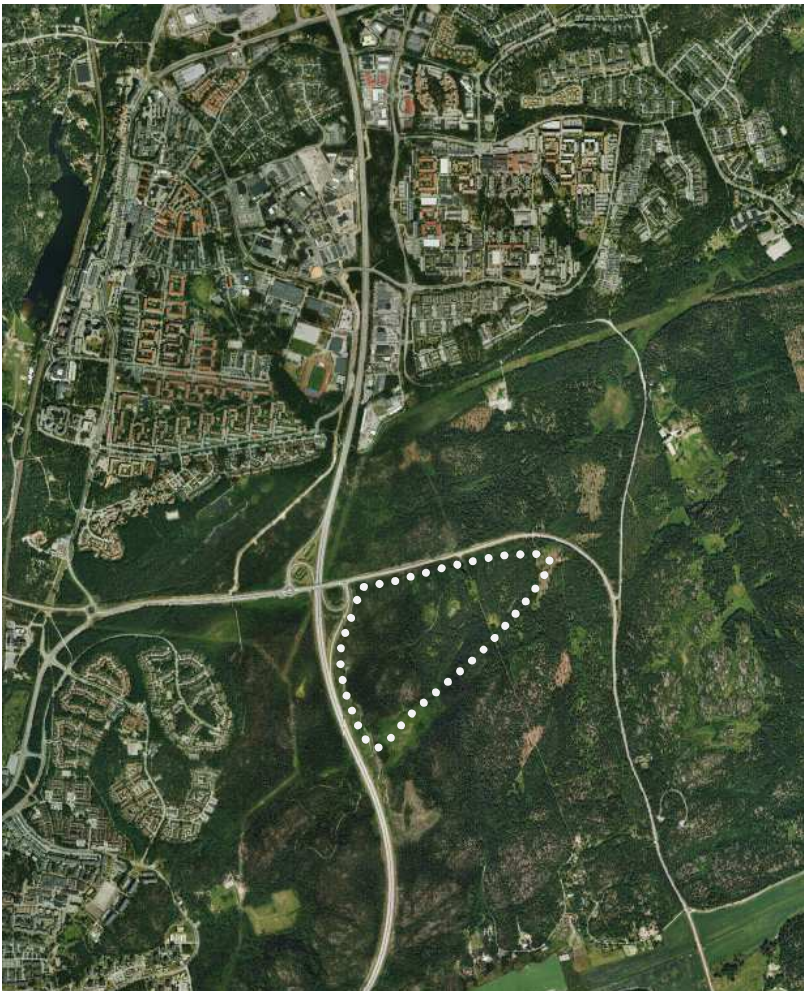
Stadsbyggnadsförvaltningen

Planenheten

Sara Eriksdotter-Hamangi

Planarkitekt

---



**Fel! Hittar inte referenskälla.**

Rapport Geoteknisk undersökning

2008-08-25

Beställare: Haninge kommun  
Box 951  
831 29 Östersund

Projektledare

Konsult: GF Konsult AB  
Box 8774  
402 76 Göteborg

Uppdragsledare Fredrik Legeby  
Handläggare Edina Smlatic

Uppdragsnr: 101 08 06

Filnamn och sökväg: n:\101\08\1010806\0-mapp\beskrivningar\utredningar - pm\geoteknik\rgeo.doc

Kvalitetsgranskad av: Bengt Askmar

Tryck: GF Konsult AB



**Innehållsförteckning**

<b>Uppdrag</b> .....	<b>4</b>
<b>Utförda undersökningar</b> .....	<b>4</b>
Fältundersökningar .....	4
Laboratorieundersökningar .....	4
<b>Avvägning/Inmätning</b> .....	<b>4</b>
<b>Resultat</b> .....	<b>4</b>

**Bilagor**

Laboratorieundersökningar, Jordartsförteckning

Bilaga A

**Ritningar**Situations- och borrhplan  
SonderingsresultatG101  
G301 – G305

## Uppdrag

På uppdrag av Haninge kommun har GF Konsult AB utfört en översiktlig geoteknisk undersökning inom detaljplansområdet Albyberg i Haninge kommun.

## Utförda undersökningar

### Fältundersökningar

Fältundersökningar utfördes av GF Fältgeoteknik AB under juni 2008 och omfattade följande metoder:

- Trycksondering i 38 punkter
- Slagsondering i 7 punkter
- Sticksondering i ett flertal punkter
- Upptagning av störda jordprover med skruvprovtagare i 15 punkter
- Vingprovning i 7 punkter
- Fältkartering av berg i dagen och torvmark

### Laboratorieundersökningar

Laboratoriearbetet har omfattat bestämning av jordart och vattenkvot på de störda proverna. Laboratoriearbetet har utförts av Ramböll Sverige i Göteborg.

## Avvägning/Inmätning

Utsättning och inmätning har utförts med GPS. Koordinatsystem i plan är ST74 och höjdsystem är RH00.

## Resultat

Resultat från ovanstående undersökningar redovisas i bifogade ritningar och bilagor.

Utvärdering av undersökningsresultat redovisas i ”Detaljplan Albyberg, Geoteknisk utredning – PM”, daterad 2008-08-25 och med uppdragsnummer 1010806.

GF KONSULT AB  
Väg och Bana  
Geoteknik

Bengt Askmar  
bengt.askmar@gfkonsult.se

Edina Smlatic  
edina.smlatic@gfkonsult.se

n:\101\08\1010806\0-mapp\beskrivningar\utredningar -  
pm\geoteknik\geo 20100115 ny fram.doc



■ **GF Konsult AB**

Ett bolag i Norconsultkoncernen

Theres Svenssons gata 11

Box 8774, 402 76 Göteborg

031-50 70 00, fax 031-50 70 10

[www.gfkonsult.se](http://www.gfkonsult.se)